

White Paper

Búsqueda Inteligente

22 de diciembre de 2017



Índice

1. Visión general e historial

2. Búsqueda Inteligente

2.1. Concepto de Búsqueda Inteligente

2.2. Configuración y uso de la Búsqueda Inteligente

3. Conclusión

A medida que la vigilancia por vídeo se torna más importante, más cámaras están siendo usadas y la cantidad de datos almacenados está aumentando. Por tanto, la mayoría de los usuarios usa la función de grabación de eventos para buscar fácilmente los datos de imagen deseados.

Si la grabación del evento está definida, la cámara transmitirá vídeo y juzgará si el evento ocurre o no en tiempo real, y el dispositivo de grabación almacenará las informaciones del evento junto con el vídeo. Usando las informaciones del evento almacenadas en el dispositivo de grabación, es posible reproducir el vídeo grabado convenientemente.

Los usuarios pueden reproducir fácilmente el vídeo grabado si las informaciones del evento fueren almacenadas junto con él. Sin embargo, si no hubiere ningún evento predefinido, no habrá índice para investigación, por tanto, talvez sea necesario verificar todos los vídeos grabados manualmente.

Para resolver este inconveniente, Hanwha Vision suministra grabadores de vídeo en red que poseen la función “Smart Search” para analizar los datos de vídeo almacenados para buscar el vídeo deseado sin informaciones sobre el evento.

2.1. Concepto de Búsqueda Inteligente

Al contrario del método convencional de búsqueda de vídeo usando informaciones de eventos, la función Smart Search (Búsqueda Inteligente) permite que los usuarios busquen de forma rápida y conveniente las filmaciones, analizando los datos de vídeo de acuerdo con el interés del usuario sin pre-configuración de grabación de eventos.

La Búsqueda Inteligente analiza las coordenadas de objetos en vídeo almacenado usando el analizador de metadatos y metadatos de acuerdo con el interés del usuario. Enseguida, el movimiento del objeto es identificado y el tipo de evento y las informaciones de tiempo son descubiertos. Con base en el resultado, una lista en miniatura de cada filmación de evento es creada y suministrada en la interfaz del usuario con el vídeo.

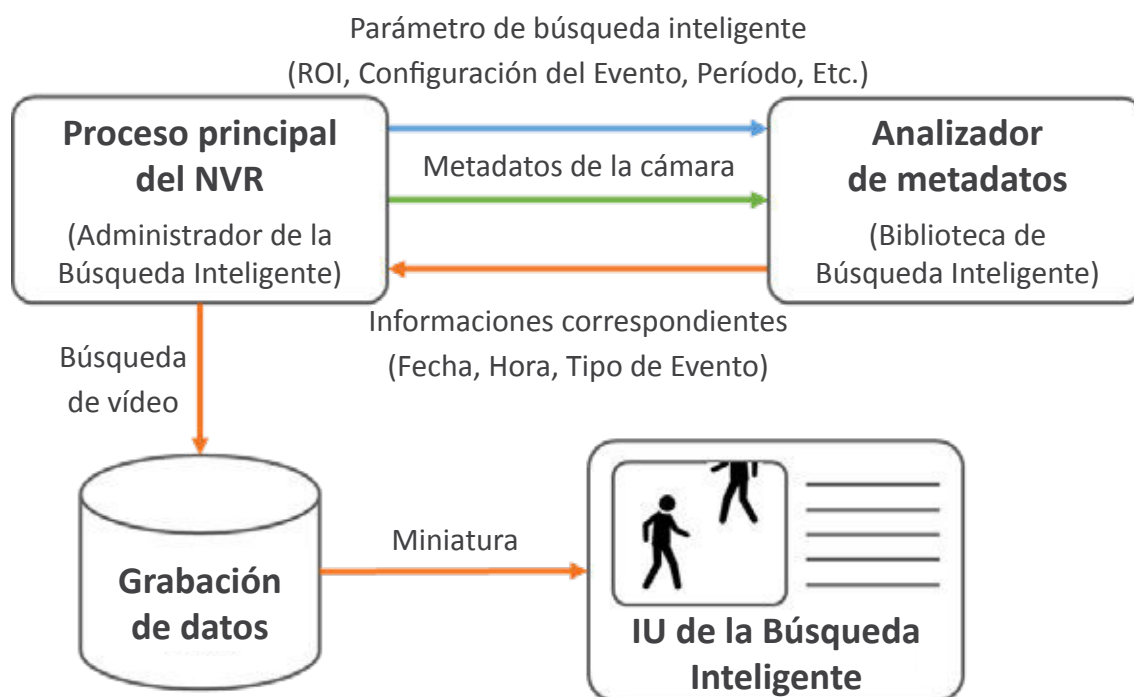


Figura 1: Concepto de Búsqueda Inteligente

2.2. Configuración y uso de la Búsqueda Inteligente

Para usar la Búsqueda Inteligente, ella debe estar activada en el menú de eventos de la cámara y el área de detección de movimiento de la cámara debe ser definida para toda el área.

Cuando la función Investigación Inteligente es activada, el grabador almacena metadatos de la cámara de red junto con el vídeo. Enseguida, cuando la Búsqueda Inteligente es ejecutada, ella busca el vídeo de acuerdo con el interés del usuario usando el vídeo y los metadatos. La Búsqueda Inteligente permite que los usuarios busquen cuatro eventos, como movimiento, paso de línea virtual, entrada y salida. Él exhibe el resultado de la búsqueda en forma de lista, línea del tiempo y miniatura.

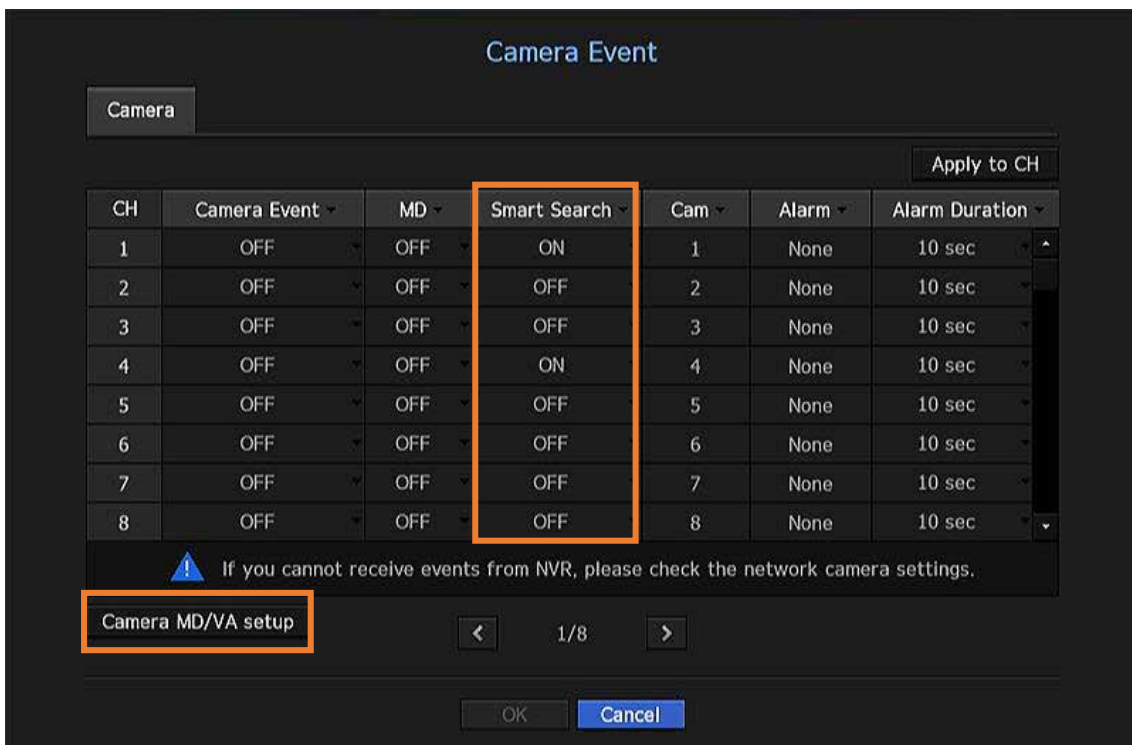


Figura 2: Configuración de la Búsqueda Inteligente

2. Búsqueda Inteligente

En el menú Búsqueda Inteligente, después de definir la condición de investigación usando la línea virtual, el área de interés y exclusión en la pantalla de visualización y ejecutar la búsqueda inteligente, la fecha de disparo y la imagen estática del vídeo relevante son exhibidas.

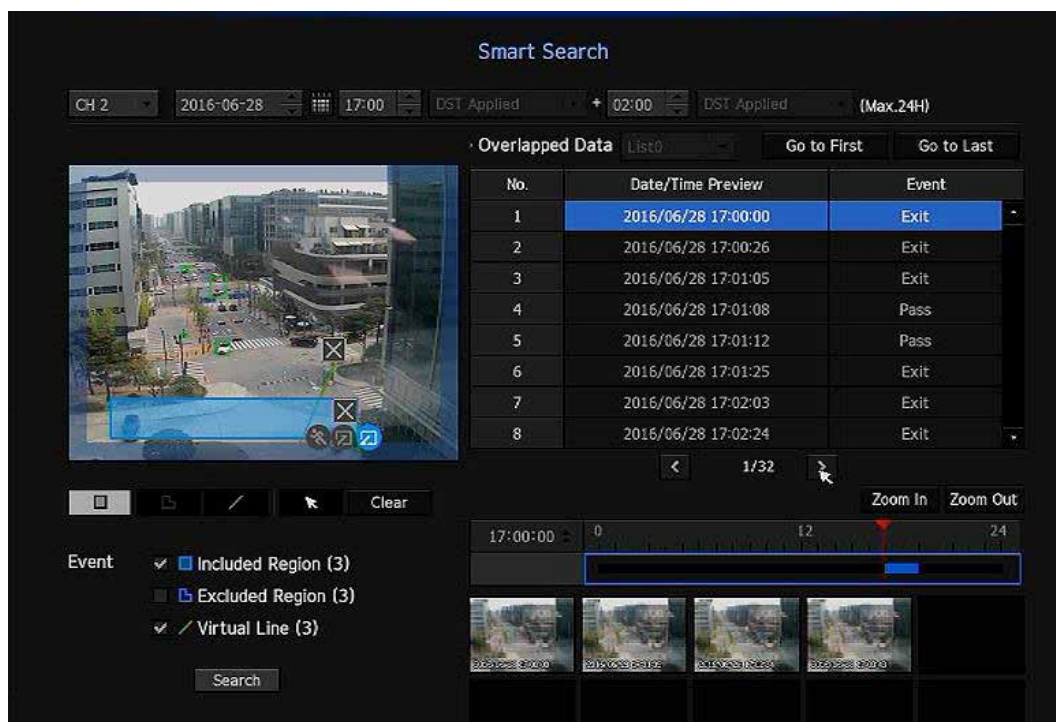


Figura 3: Pantalla del menú Investigación Inteligente

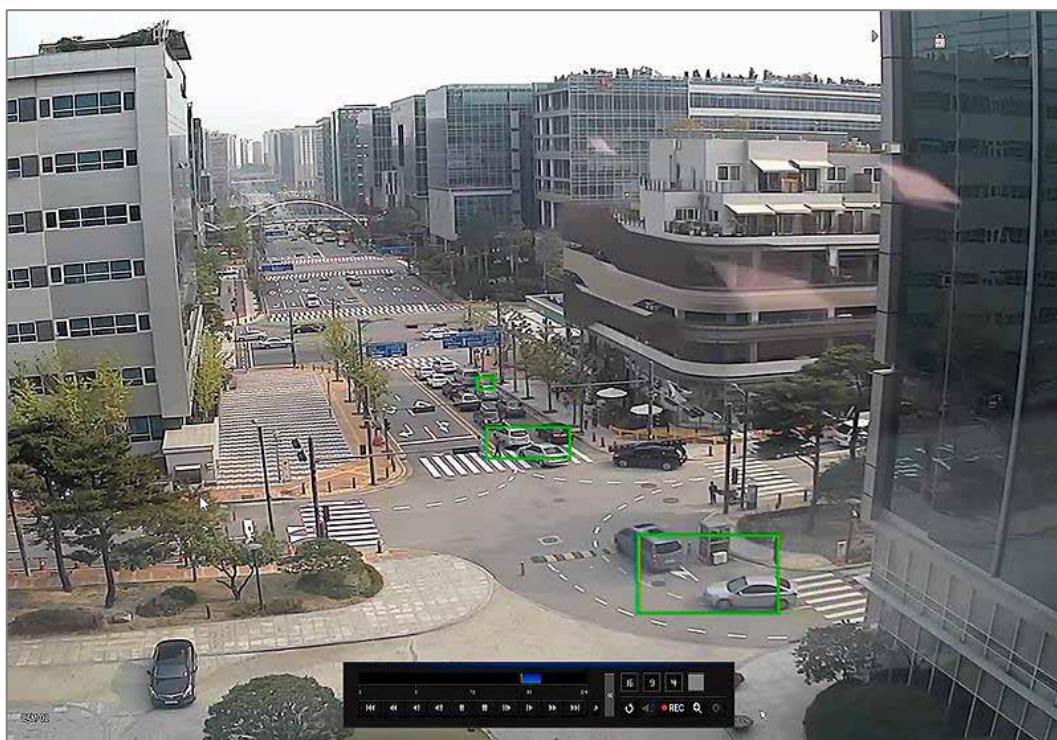


Figura 4: Reproducción de vídeo de resultado de la Investigación Inteligente

3. Conclusión

La Búsqueda Inteligente de Hanwha Vision permite que los usuarios busquen de forma fácil y rápida el vídeo de situación de interés en el dispositivo de almacenamiento, independientemente de la configuración de grabación de eventos. Con la Búsqueda Inteligente, los usuarios pueden obtener vídeo sin la inconveniencia de verificar grandes cantidades de vídeos grabados manualmente.

- Modelo de soporte de la Búsqueda Inteligente
: PRN-4011, XRN-3010, XRN-810S/410S, QRN-810/410
(Él será actualizado si el producto soportado es adicionado.)



Hanwha Vision

13488 Centro de I+D Hanwha Techwin

6 Pangyoro 319-gil, Bundang-gu, Seongnam-si, Gyeonggi-do

TEL (82) 70.7147.8771-8

FAX (82) 31.8018.3715

<http://hanwhavisionamerica.com/>

Derechos de autor © 2017 Hanwha Vision.

Todos los derechos reservados.

