



# WISENET P series Cámaras con Inteligencia Artificial

Escanee el QR y contacte a nuestro equipo en su país de procedencia:



[www.hanwhavisionlatam.com](http://www.hanwhavisionlatam.com)

© 2020 Hanwha Vision Co., Ltd. All rights reserved.

DESIGN AND SPECIFICATIONS ARE SUBJECT TO CHANGE WITHOUT NOTICE  
Under no circumstances, this document shall be reproduced, distributed or changed, partially or wholly, without formal authorization of Hanwha Vision Co., Ltd.

## Aumenta la precisión del monitoreo de eventos y la eficiencia operativa al reducir las falsas alarmas

La interminable avalancha de la vida urbana se traduce en constantes oleadas de personas y vehículos que recorren las calles de la ciudad a todas horas. A medida que aumenta el número de cámaras de vigilancia junto con las ciudades, es posible que al operador se le presente demasiada información para manejar, ya que las cámaras convencionales equipadas con detección basada en movimiento generan demasiadas alarmas de eventos. Con los operadores sometidos a una gran tensión para verificar cada uno, podría haber retrasos en los tiempos de respuesta. Ahora, los algoritmos de inteligencia artificial integrados en las cámaras de inteligencia artificial de la serie Wisenet P pueden ayudar drásticamente a mejorar la eficiencia del operador.



Detección de movimiento basada en píxeles



Clasificación de objetos basada en IA

## Clasificación de objetos por atributos

Las cámaras con inteligencia artificial de la serie Wisenet P diferencian lo que ve en amplias categorías como "Persona", "Cara", "Vehículo" y "placa". Profundizando, los algoritmos Wisenet AI son capaces de identificar de manera rápida y precisa los diferentes atributos de los objetos dentro del campo de visión de la cámara. Por ejemplo, la cámara ve a una persona e inmediatamente detecta el color de la ropa. También es lo suficientemente inteligente como para distinguir si la persona usa anteojos o sostiene una bolsa. Estos atributos se guardan como metadatos junto con el metraje capturado.



Plataforma Web Wisenet



## Búsqueda de datos forenses rápida con control de ancho de banda

### Tecnología BestShot: Metadatos para atributos, minimizando el almacenamiento y requisitos de ancho de banda

Las cámaras AI de la serie Wisenet P están equipadas con la función BestShot que garantiza que solo las imágenes más adecuadas de los objetos clasificados se envían al servidor de fondo. La imagen de video completa puede tener una resolución de hasta 4K para ver detalles de los objetos, junto con metadatos de atributos etiquetados. Los usuarios tienen la opción de establecer una resolución de imagen inferior a 4K para transmisión de video completa o BestShot para minimizar el ancho de banda y los requisitos de almacenamiento



Detección de personas



BestShot (Imagen JPEG)



※Objetivo del BestShot

## Wisenet II para ancho de banda optimizado

Uno de los principales problemas de las cámaras AI de generaciones anteriores es el ancho de banda. Además de BestShot, las cámaras AI de la serie Wisenet P utiliza WiseStream II, la tecnología de compresión de video complementaria de Hanwha Vision que, cuando es combinado con la tecnología H.265, mejora la eficiencia del ancho de banda hasta en un 75% en comparación con la tecnología H.264 actual sin comprometer la calidad de la imagen.



WiseStream II OFF : 7160kbps  
WiseStream II ON : 1787kbps



WiseStream II OFF : 7260kbps  
WiseStream II ON : 2901kbps

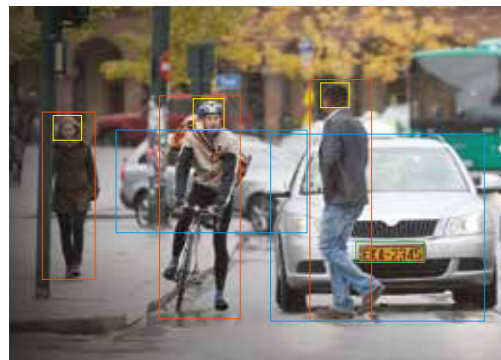
## Ayudando con la gestión inteligente y con la seguridad

### Búsqueda inteligente con Wisenet WAVE AI

Las cámaras de inteligencia artificial de la serie Wisenet P son totalmente compatibles con el software de gestión de vídeo Wisenet WAVE (VMS), lo que permite a los operadores realizar rápidamente búsquedas forenses de eventos específicos o de objetos con atributos definidos mediante el filtrado de los metadatos registrados.

#### Cámara Wisenet con IA

Detecta y clasifica objetos en tiempo real



Atributos,  
BestShot

\* Personas, rostros, vehículos, placas.

#### Búsqueda con Wisenet IA

Búsquedas rápidas basadas en atributos



### Soporte de plug-in para VMS

Las cámaras AI de la serie Wisenet P proporcionan integración con el sistema de gestión de vídeo de Milestone, Genetec y Wisenet WAVE utilizando el complemento AI de Hanwha. Este complemento admite una integración perfecta para que los usuarios puedan buscar fácilmente los metadatos y eventos de AI.

(Modelos compatibles: Milestone, Genetec, Wisenet WAVE)



### Retail Insight v2.0, análisis de comportamiento del cliente

Los operadores de las tiendas pueden combinar las cámaras de inteligencia artificial de la serie Wisenet P con Retail Insight v2.0, para ver de manera granular lo que está sucediendo dentro de sus tiendas, ayudando a rastrear la demografía, la edad y el género de los clientes.



Convencional

Se recomienda la vista superior (aérea)



Conteo de Personas basado en IA



Wisenet Retail Insight v2.0

## Calidad de imagen clara y nítida

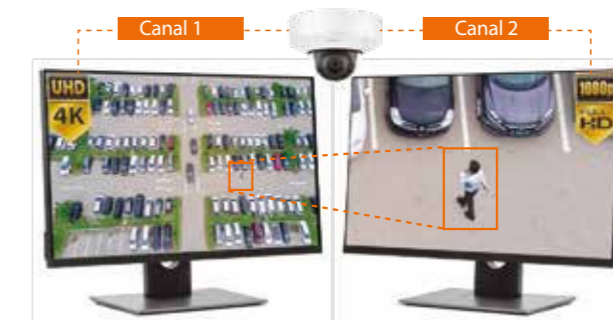
### WDR mejorado

La tecnología WDR mejorada (línea por tipo de línea) integrada ayuda a producir imágenes claras de escenas que contienen una mezcla desafiante de áreas brillantes y oscuras y reduce el efecto fantasma que puede ocurrir con las cámaras convencionales.



### PTZ digital

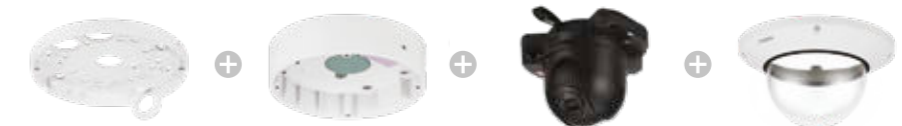
Las cámaras AI de la serie Wisenet P admiten la transmisión de 2 canales. El canal 1 se puede usar para la visualización de vídeo en pantalla completa con el canal 2 transmitiendo simultáneamente el seguimiento automático digital PTZ de un objeto.



Seguimiento automático de una persona

### Fácil instalación con diseño modular

Diseñadas para reducir significativamente el tiempo normalmente necesario para la instalación, configuración y ajustes de mantenimiento. Con un diseño modular magnético de cuatro partes que simplifica el proceso de instalación, están equipadas con una serie de otras características prácticas que ayudan a minimizar el tiempo de los instaladores en sitio.



## Salida DC para dispositivos conectados

Las cámaras AI de la serie Wisenet P vienen con una fuente de alimentación de 12 V CC con un máximo de 50 mA para permitir la conexión con dispositivos de sensor, eliminando la necesidad de una fuente de alimentación adicional. También tienen puertos de entrada / salida de alarma para que los dispositivos conectados como los LED se pueden activar cuando una cámara detecta (clasifica) a una persona.



\*Ejemplo de aplicación real



## Estabilización de imagen digital (DIS) con sensor giroscópico

Los avances en la tecnología de estabilización de imagen Wisenet permiten la reducción del desenfoco de movimiento causado por el viento o la vibración. Un sensor giroscópico más la tecnología DIS diseñado y fabricado específicamente en ciertas cámaras AI de la serie Wisenet P, resultando imágenes nítidas y estables.



**PNO-A9081R**  
4K AI IR Bullet Camera



**PNV-A9081R**  
4K AI IR Vandal Dome Camera



**PND-A9081RV**  
4K AI IR Dome Camera

Sensor de imagen	1/1.8" 8MP CMOS	1/1.8" 8MP CMOS	1/1.8" 8MP CMOS
Iluminación Mín.	Color : 0.05Lux(F1.6) BW : 0Lux(IR LED on)	Color : 0.05Lux(F1.6) BW : 0Lux(IR LED on)	Color : 0.05Lux(F1.6) BW : 0Lux(IR LED on)
Salida de video	CVBS : 1.0 Vp-p	CVBS : 1.0 Vp-p	CVBS : 1.0 Vp-p
Distancia focal	4.5~10mm(2.2x) motorized varifocal	4.5~10mm(2.2x) motorized varifocal	4.5~10mm(2.2x) motorized varifocal
Campo de visión angular	H: 101.4°(Wide)~45.5°(Tele) / V: 53.6°(Wide)~25.5°(Tele) / D: 120.7°(Wide)~52.3°(Tele)	H: 101.4°(Wide)~45.5°(Tele) / V: 53.6°(Wide)~25.5°(Tele) / D: 120.7°(Wide)~52.3°(Tele)	H: 101.4°(Wide)~45.5°(Tele) / V: 53.6°(Wide)~25.5°(Tele) / D: 120.7°(Wide)~52.3°(Tele)
Pan / Tilt / Rotación	-	0°~360° / -45°~85° / 0°~355°	0°~360° / -45°~85° / 0°~355°
Distancia de IR	30m(98.42ft)	30m(98.42ft)	30m(98.42ft)
Día / Noche	Auto(ICR)	Auto(ICR)	Auto(ICR)
Wide Dynamic Range	120dB	120dB	120dB
Reducción de ruido	SSNRV	SSNRV	SSNRV
Estabilización digital de imagen	Support(built-in gyro sensor)	Support(built-in gyro sensor)	Support(built-in gyro sensor)
Analíticas	Object detection (Person/Vehicle/Face/License plate), Audio detection, Sound classification	Object detection (Person/Vehicle/Face/License plate), Audio detection, Sound classification	Object detection (Person/Vehicle/Face/License plate), Audio detection, Sound classification
Inteligencia de negocios	People counting, Queue management, Heatmap	People counting, Queue management, Heatmap	People counting, Queue management, Heatmap
Ent./Sal. de alarma	1 / 1	1 / 1	1 / 1
Ent./Sal. de audio	Line in / Line out	Line in / Line out	Line in / Line out
Compresión de video	H.265, H.264, MJPEG	H.265, H.264, MJPEG	H.265, H.264, MJPEG
Rango máximo de resolución	8MP/30fps	8MP/30fps	8MP/30fps
WiseStream	WiseStream II	WiseStream II	WiseStream II
Streaming	Up to 3 profiles	Up to 3 profiles	Up to 3 profiles
Almacenamiento en borde	Micro SD/SDHC/SDXC	Micro SD/SDHC/SDXC	Micro SD/SDHC/SDXC
Interfaz de aplicaciones para Integración	ONVIF Profile S/G/T SUNAPI(HTTP API) Wisenet open platform	ONVIF Profile S/G/T SUNAPI(HTTP API) Wisenet open platform	ONVIF Profile S/G/T SUNAPI(HTTP API) Wisenet open platform
Temperatura de operación	-40°C ~ +55°C (-40°F ~ +131°F) * Start up above -30°C	-40°C ~ +55°C (-40°F ~ +131°F) -40°C ~ +60°C (-13°F ~ +140°F) * Start up above -30°C	-25°C ~ +50°C (-13°F ~ +122°F) / IR LED on -25°C ~ +55°C (-13°F ~ +131°F) / IR LED off
Certificación	IP66/IP67, IK10, NEMA4X	IP66/IP67/IP6K9K, IK10+, NEMA4X	IP52, IK10
Consumo de potencia	PoE+: Max 20.0W, typical 17.00W 12VDC: Max 18.00W, typical 16.00W	PoE+: Max 20.00W, typical 17.00W 12VDC: Max 18.70W, typical 15.00W	PoE+: Max 20.00W, typical 16.00W 12VDC: Max 17.70W, typical 14.00W
Dimensiones (WxHxD) / Peso	Ø91.0 x 368.6mm (3.58" x 14.51") (Without sunshield), Weight : 2.48Kg (5.47lb)	Ø180 x 125mm(7.09" x 4.92"), Weight : 1.90Kg (4.19lb)	Ø160 x 125mm(6.30" x 4.92"), Weight : 1.60Kg (3.53lb)
Características adicionales	AI : BestShot, Attributes (Person, Vehicle, Face, License plate)	AI : BestShot, Attributes (Person, Vehicle, Face, License plate)	AI : BestShot, Attributes (Person, Vehicle, Face, License plate)



**PND-A9081RF**  
4K AI IR Dome Camera



**PNB-A9001**  
4K AI Box Camera

Imaging Device	1/1.8" 8MP CMOS	1/1.8" 8MP CMOS
Min. Illumination	Color : 0.05Lux(F1.6) BW : 0Lux(IR LED on)	Color : 0.03Lux(F1.2, 1/30sec)
Video Output	CVBS : 1.0Vp-p	CVBS : 1.0Vp-p
Focal Length	4.5~10mm(2.2x) motorized varifocal	-
Angular Field of View	H: 101.4°(Wide)~45.5°(Tele) / V: 53.6°(Wide)~25.5°(Tele) / D: 120.7°(Wide)~52.3°(Tele)	-
Pan / Tilt / Rotate	0°~360° / -45°~85° / 0°~355°	-
IR Viewable Length	30m(98.42ft)	-
Day & Night	Auto(ICR)	Auto(ICR)
Wide Dynamic Range	120dB	120dB
Digital Noise Reduction	SSNRV	SSNRV
Digital Image Stabilization	Support(built-in gyro sensor)	Support(built-in gyro sensor)
Analytics	Object detection (Person/Vehicle/Face/License plate), Audio detection, Sound classification	Object detection (Person/Vehicle/Face/License plate), Audio detection, Sound classification
Business Intelligence	People counting, Queue management, Heatmap	People counting, Queue management, Heatmap
Alarm I/O	1 / 1	1 / 1
Audio I/O	Line in / Line out	Line in / Line out
Video Compression	H.265, H.264, MJPEG	H.265, H.264, MJPEG
Resolution / Max. Frame Rate	8MP/30fps	8MP/30fps
WiseStream	WiseStream II	WiseStream II
Streaming	Up to 3 profiles	Up to 3 profiles
Edge Storage	Micro SD/SDHC/SDXC	Micro SD/SDHC/SDXC
Application Programming Interface	ONVIF Profile S/G/T SUNAPI(HTTP API) Wisenet open platform	ONVIF Profile S/G/T SUNAPI(HTTP API) Wisenet open platform
Operating Temperature	-25°C ~ +50°C (-13°F ~ +122°F) / IR LED on -25°C ~ +55°C (-13°F ~ +131°F) / IR LED off	-10°C ~ +55°C (+14°F ~ +131°F)
Certification	IP52, Plenum rated	-
Power Consumption	PoE+: Max 20.00W, typical 16.00W 12VDC: Max 17.70W, typical 14.00W	PoE+: Max 16.50W, typical 12.50W 12VDC: Max 13.50W, typical 10.80W
Dimensions (WxHxD) / Weight	Ø205 x 163mm(8.07" x 4.92"), Weight : 1.95Kg (4.30lb)	73.1 x 66.6 x 147.8mm, Weight : 0.70Kg (1.54lb)
Additional Features	AI : BestShot, Attributes (Person, Vehicle, Face, License plate)	AI : BestShot, Attributes (Person, Vehicle, Face, License plate)

## Cámaras WISENET con Inteligencia Artificial

La línea de inteligencia artificial de Wisenet tiene un potente motor de inteligencia artificial (IA) que puede detectar y clasificar personas y vehículos en tiempo real.

Están diseñados para capturar los atributos variables de los objetos, incluyendo personas, vehículos, caras y placas de matrícula. Esto permite a los operadores usar aplicaciones de IA que se ejecutan en un servidor de fondo, para una búsqueda más rápida y analizar la información que necesitan.

También puede reducir significativamente las falsas alarmas causadas por agitar árboles, ruido de video e incluso sombras en movimiento.



## Cámaras WISENET AI - Line Up



PND-A9081RF



PND-A9081RV



PNV-A9081R



PNO-A9081R



PNB-A9001

### Características generales

- Resolución 4K
- Lente motorizado varifocal 4.5~10mm(2.2x)
- IR 30m, WDR 120dB
- Entrada/Salida de Audio Entrada/Salida de Alarma
- DC12V para dispositivos externos
- Doble slot de Tarjeta SD, PoE+/12VDC
- USB & CVBS para instalación
- IP52, IK10
- Detección y clasificación de objetos (Personas, Rostros, Vehículos, Placas)
- Atributos, BestShot
- Puede integrarse con Retail Insight v2.0
- Estructura modular para fácil instalación

**WISeNET**  
Somos tu seguridad, siempre.

Lentes  
Mascarilla facial  
Hombre  
Joven

Modelo Top5  
Auto  
Marca vehículo  
Lista blanca

Vestimenta negra

Maleta

PNV-411  
Tipo  
Resolución  
Barrido

WISeNET P series  
Con Inteligencia Artificial

#WeMoveWithTrust

### ¿Sabías qué?

Hanwha Techwin y su línea de productos Wisenet te brindan soluciones en videovigilancia y generación de datos para cualquier necesidad que tenga tu empresa:



### Estos son nuestros diferenciales

- Cámaras de seguridad y soluciones de grabación de clase mundial
- Optimizamos tus recursos con la Serie de cámaras Multisensor más completa del mercado
- Inteligencia de negocios y analíticas avanzadas de seguridad sin costos de licenciamiento
- Productos con Deep Learning incorporado para el Internet de las cosas
- De 3 a 5 años de garantía sin costo adicional
- Gran resolución 4K y 8K
- Centro de Servicio local



Visita nuestro  
Experience Center Virtual

**WISeNET IA Road**  
Solución para gestión de tráfico basada en Inteligencia Artificial

SUV Tipo  
Negro Color  
MB Marca  
GLE-S Modelo  
XT-5251 LP/NP

PNV-A9081RLP / PNO-A9081RLP / PNB-A9001LP

## Deja que la IA encuentre lo que buscas

Aplicación Wisenet Road basada en IA (Pre-instalada)

- Búsquedas inteligentes (LP/NP, País, marca, modelo, color)
- Reconocimiento de placas / número de matrículas
- Reconocimiento de Marca / Modelo / Color
- Notificaciones de listas blancas / negras

Inovación coreana