

# Presentación de Wisenet Viewer

ABRIL 2022

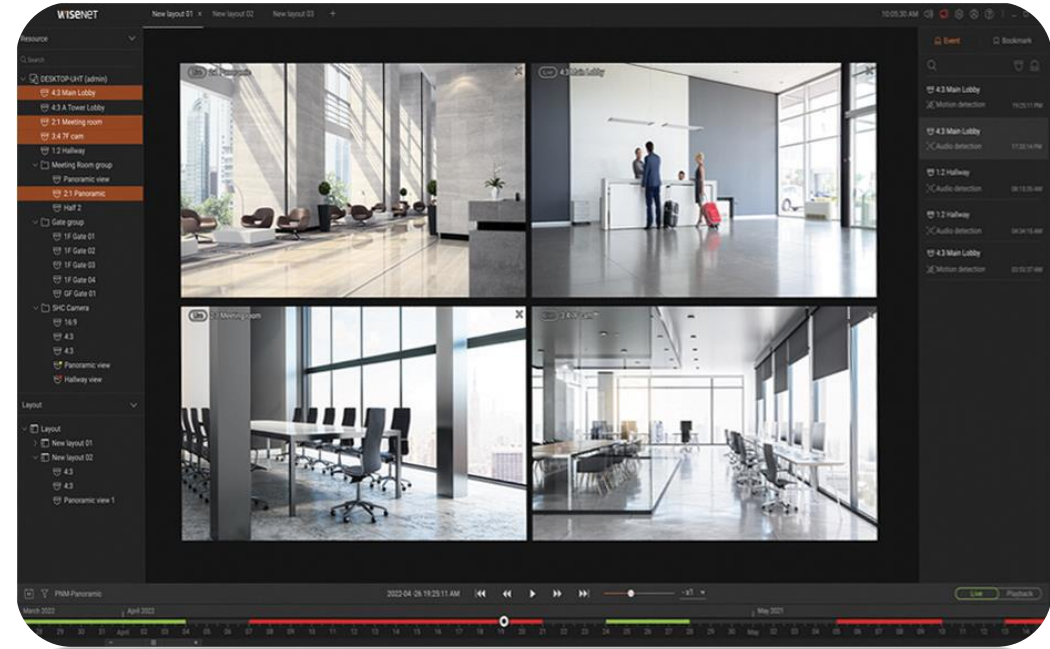
# Contenido

- 1. Qué es Wisenet Viewer**
- 2. Características principales**
- 3. Especificaciones**
- 4. Dispositivo compatible**

# Wisenet Viewer CMS sustituye a SmartViewer CMS



SmartView  
(Desde 2008)



Visor de Wisenet  
Introducido en 2022

# 1. Qué es Wisenet Viewer

## Nuevo visor NVR/DVR

Wisenet Viewer es un nuevo visor NVR/DVR independiente y gratuito que se centra en la facilidad de uso. Múltiples NVR/DVR pueden ser monitoreados con Wisenet Viewer.



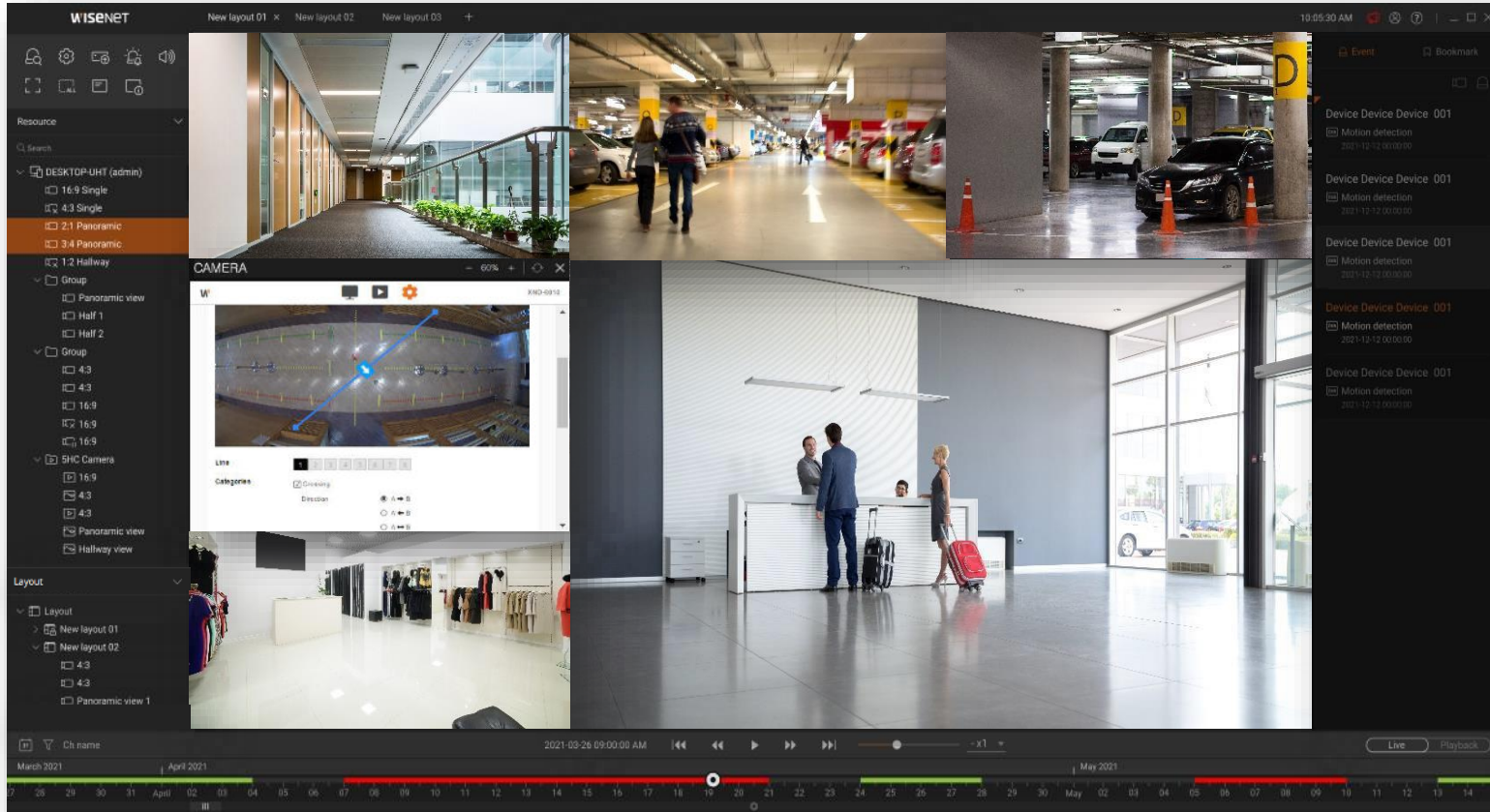
- Interfaz de usuario fácil e intuitiva
- División flexible de los canales y diseño personalizado
- Búsqueda y reproducción de vídeos grabados
- Aplicación múltiple en varios monitores
- Visualización de páginas web (por ejemplo, el visor web del NVR)
- Reproducción de archivos multimedia en el diseño
- Gestión de eventos y normas de acción
- Búsqueda de registros (eventos, sistema y auditoría)
- Conexión remota (DDNS/P2P\*)
- Gestión de permisos de usuario

• *P2P : El NVR autónomo debe ser actualizado para utilizar esta función*

*El NVR se modificará en el futuro*

## 2. Característica principales

Libre, como quieras.



### Diseño y calendario flexibles

El usuario puede supervisar el vídeo en la ubicación y el tamaño deseados.

Wisenet Viewer admite un control de vídeo flexible, desde la supervisión en tiempo real hasta la reproducción en línea de tiempo.

El usuario puede establecer un marcador en el vídeo grabado

### Páginas web y archivos multimedia

El usuario puede ver las páginas web y la supervisión en vivo al mismo tiempo en el diseño. Utilice los elementos que desee como multi-pestaña, multi-ventana en multi-monitor.

El usuario puede reproducir archivos multimedia (avi, mkv, mp4, wnm\*)

### Notificación en tiempo real

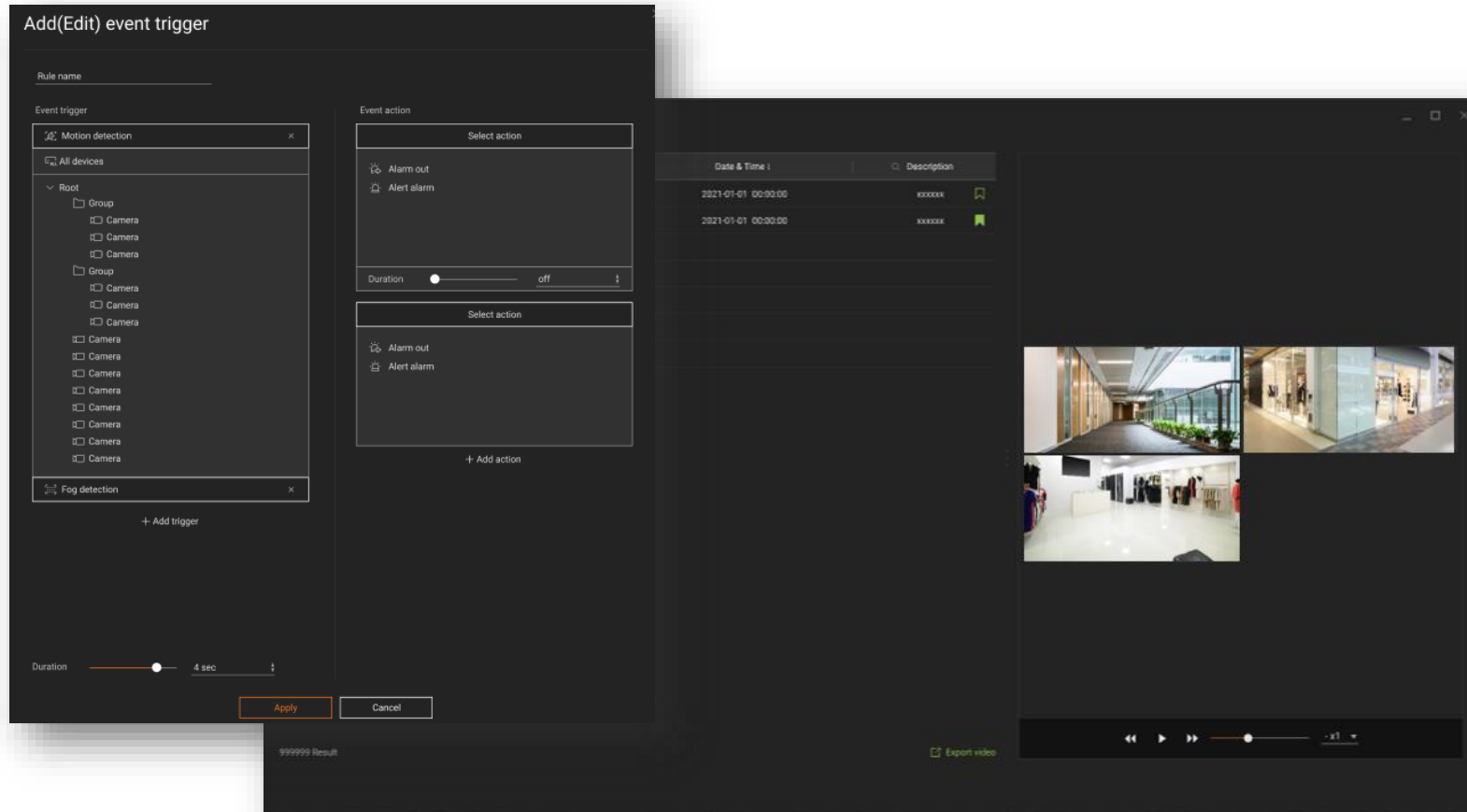
Wisenet Viewer muestra gentilmente no sólo los eventos en tiempo real sino también los mensajes del sistema.

\* WNM : archivo multimedia de Wisenet



## 2. Características principales

Rápido, como quieras.



### Norma de evento (Evento-Acción)

Puede realizar la acción deseada cuando se active el evento que desea. Wisenet Viewer le ayuda a reducir los recursos humanos, ya que no necesita supervisión constante. (La acción de eventos se añadirá en el futuro)

### Búsqueda de eventos

Wisenet Viewer muestra los eventos ocurridos en tiempo real. En medio de los eventos indiscriminados, puede aplicar un filtro para ver sólo los eventos que desee. Además, puedes buscar el dispositivo, la hora y el evento que desees y comprobar la grabación al instante.

## 2. Características principales

De forma segura, como quieras.



### Gestión de los permisos de los usuarios

Wisenet Viewer asigna permisos a cada grupo de usuarios. Además de las funciones, se pueden asignar dispositivos o diseños. Puede gestionar las cuentas de usuario de forma más segura.

### Registro de auditoría

Wisenet Viewer registra el dispositivo y la actividad de los usuarios. Puede averiguar quién, cuándo y qué hizo.



### Descripción detallada de las funciones en la interfaz

1. Pestaña diseño, se puede comprobar la pestaña diseño actualmente abierta.
2. Botón de funciones Panel, puede ajustar eventos de video, audio y búsqueda de un video grabado. Además, puede utilizar varias funciones proporcionadas por Wisenet Viewer, como registrar el dispositivo o configurar el entorno de usuario.
3. Árbol de recursos, puede verificar el dispositivo, el visor web y el archivo multimedia registrados en Wisenet Viewer. También puede buscar un dispositivo o configurarlo como un grupo.
4. Árbol de diseño, puede crear un diseño para registrarse, cambiar el nombre o habilitar la función de bloqueo.
5. Panel de línea de tiempo, puede ver la línea de tiempo de un video guardado seleccionando el modo reproducir, también puede seleccionar y guardar la parte deseada de un video durante la reproducción.
6. Panel de diseño, puede monitorear videos tomados por una cámara conectada a un dispositivo de almacenamiento en tiempo real o grabados.
7. Panel de eventos:
  - Pestaña de eventos: puede verificar y buscar un evento que ocurra en un dispositivo en tiempo real.
  - Ficha Marcador: puede comprobar y abrir los marcadores de la lista.
8. Información, pantalla de alarma se puede usar la alarma del sistema proporcionada por Wisenet Viewer o el control función.



# WISENET Viewer 1.0

NVR-DVR management software



### 3. Especificaciones (1/4)

General 1/2		
Media	Protocolo de transmisión de vídeo	RTP/RTSP (UDP/TCP/HTTP/HTTPS)
	Formato de vídeo	H.265, H.264, MJPEG
	Resolución de vídeo	Según el dispositivo
	Visualizar	Aplicación múltiple en varios monitores
	Formato de audio	G.711 u-law (PCM), G.726 (ADPCM), AAC
	Control de audio	Control de volumen de audio
Video	Funciones	PTZ, Enfoque, Brillo/Contraste, Recorte de área, Captura, Mostrar estado del vídeo
	Control PTZ	Pan, Tilt, Zoom, Preset, Control de enfoque, Seguimiento automático
	Grabación local en vivo	Hasta 2 horas, mkv, wnm (archivo multimedia de Wisenet)
	Rotación de vídeos	90°, 180°, 270°
	Relación de aspecto	16:9, 4:3, Estirar/mantener la relación de aspecto
	Cambiar el perfil del vídeo	Sólo ajustes altos/bajos
	Estado del vídeo	Resolución, velocidad de fotogramas, tasa de bits, formato de vídeo, información de perfil, formato de audio
Reproducción	Control de vídeo	Inicio/detener, Pausa, Avance/retroceso más rápido/rápido, Paso adelante/atrás, Saltar adelante/atrás, Atajo de teclado
	Velocidad de reproducción	1x, 2x, 4x, 8x, 16x, 32x, 64x, 128x
	Línea de tiempo	Filtro de eventos, marcador
	Exportar	Hasta 24 horas, Exportar uno o varios canales, mkv/wnm (archivo multimedia de Wisenet), Contraseña cifrado (sólo formato wnm)
	Modo de búsqueda	Calendario, línea de tiempo, evento, marcador

### 3. Especificaciones (2/4)

General 2/2		
Video tile	Patrón de baldosas	Rejilla flexible (acercar/alejar, arrastrar), ajuste automático, atajos de teclado
	Tipo de soporte	Canal, archivo multimedia, navegador
	Archivo multimedia	Imagen : jpeg, png, jpg, bmp
		Video : avi, mkv, mp4, wnm (Wisenet media file)
	Navegador	Página web
Diseño	Multipestaña, Gestión de la disposición	
Evento	Notificación	Eventos de análisis del dispositivo, Eventos del sistema del dispositivo
	Normativa de eventos	Combinar el activador de eventos, la acción de eventos y la duración
	Activación de eventos *	Eventos de análisis del dispositivo, Eventos del sistema del dispositivo
	Acción del evento	Alarma prioritaria, Salida de alarma
	Eventos de análisis de dispositivos	Sensor, Pérdida de vídeo, Movimiento, Detección de caras, Desenfoque, Detección de niebla, VA (Paso, Intrusión, Entrada, Salida, (Des)aparición, Merodeo), Templado, Detección de audio, Clasificación de audio (Grito, Disparo, Explosión, Rotura de cristales), Seguimiento, Evento dinámico
	Eventos del sistema del dispositivo	Estado de la alimentación, estado del ventilador, estado de la grabación, cambio de ajustes, estado del sistema

\* Wisenet viewer sólo admite los eventos que soportan los dispositivos.

### 3. Especificaciones (3/4)

Gestión		
Dispositivo	Dispositivos compatibles	Wisenet NVR / DVR (SUNAPI)
	Mantenimiento	Ver la configuración del dispositivo (página web del dispositivo), Actualizar el firmware del dispositivo, Hacer una copia de seguridad/restaurar la configuración del dispositivo, Cambiar la contraseña del dispositivo
Protocolo de red		IPv4, TCP/IP, UDP/IP, RTP (UDP), RTP (TCP), RTSP, HTTP, DDNS, HTTPS, SUNAPI, P2P
Usuario		Asignar permiso/dispositivo/diseño al grupo de usuarios
Registro		Registro de eventos, registro del sistema, registro de auditoría, exportación de datos de registro a un archivo (CSV)
Configuración del sistema		Copia de seguridad/restauración/restablecimiento de la configuración de Wisenet Viewer
Idioma		Soporte total de 23 idiomas Inglés, francés, alemán, español, italiano, ruso, chino, japonés, coreano, turco, polaco, checo, serbio, rumano, portugués, holandés, croata, húngaro, griego, taiwanés, danés, finlandés, noruego



### 3. Especificaciones (4/4)

Rendimiento	
Canales máximos	Hasta 3000 canales (sin limitaciones en el software)
Número máximo de canales DDNS/P2P	Hasta 128 canales
Máximo de canales por disposición	Hasta 64 vídeos
System requirement	
Requisitos del sistema	Recomendado CPU: Intel i7 o más rápido RAM: 16 GB superior, Memoria de vídeo 1GB superior, Disco duro: SSD de rendimiento, 128GB superior VGA: NVIDIA GeForce GTX 1050 (se requiere compatibilidad con OpenGL 2.1) LAN: se recomienda una NIC de 1 GB Resolución de pantalla: 1366X768 superior, compatible con OpenGL
	Mínimo CPU: Intel i3 o superior RAM: 4 GB superior Disco duro: 128 GB superior VGA: 512MB superior (se requiere compatibilidad con OpenGL 2.1) LAN: se recomienda un NIC de 1 GB Resolución de pantalla: 1366X768 superior, compatible con OpenGL
	Sistema operativo Windows 8.1/10/11 64 bit, macOS 11/12

## 4. Dispositivos compatibles

<b>NVR</b>	
4 canales	XRN-420S, XRN-410S, QRN-430S, QRN-420S, QRN-410S, QRN-410, LRN-410S
8 canales	XRN-820S, XRN-810S, QRN-820S, QRN-810S, QRN-810, LRN-810S
16 canales	XRN-1620SB1, XRN-1620B2, XRN-1610SA, XRN-1610S, XRN-1610A, XRN-1610, QRN-1620S, QRN-1610S, LRN-1610S
32 canales	XRN-3210RB2, XRN-3210B4, XRN-3210B2, XRN-2011A, XRN-2011, XRN-2010A, XRN-2010
64 canales	PRN-4011, XRN-6410RB2, XRN-6410DB4, XRN-6410B4, XRN-6410B2, XRN-3010A, XRN-3010
IA NVR	PRN-6400DB4, PRN-6400B4, PRN-3200B4, PRN-3200B2, PRN-1600B2, PRN-6405DB4, PRN-6405B4, PRN-3205B4, PRN-3205B2, PRN-1605B2, PRN-6410DB4, PRN-6410B4, PRN-3210B4, PRN-3210B2, PRN-1610B2
<b>DVR</b>	
Pentabrid DVR	HRX-435, HRX-434, HRX-421, HRX-420, HRX-835, HRX-821, HRX-820, HRX-1632, HRX-1621, HRX-1620

\*Algunos modelos pueden no estar disponibles en todas las regiones.

La conexión P2P está disponible en los modelos que tienen la función P2P.

# ¿Preguntas?

**Gracias**

Gerson Picado  
Inside Sales Representative Central América  
Cel: +50586889267  
[g.picado@hanwha-wisenet.com](mailto:g.picado@hanwha-wisenet.com)



## CENTROAMÉRICA & CARIBE

DIRECTOR VENTAS : Sofia Borelly [s.Borelly@Hanwha.com](mailto:s.Borelly@Hanwha.com)

INGENIERIA: Luis Miguel Davila [ldavila@Hanwha-wisenet.com.com](mailto:ldavila@Hanwha-wisenet.com.com)

[WHATSAPP](#)

## BRASIL

DIRECTOR: Bruno Antonelli [bruno.antonelli@Hanwha-wisenet.com](mailto:bruno.antonelli@Hanwha-wisenet.com)

INGENIERÍA: Clausson Forin [c.forin@hanwha-wisenet.com](mailto:c.forin@hanwha-wisenet.com)

## MEXICO

DIRECTOR VENTAS : Ian Juarez [i.Juarez@hanwha-wisenet.com](mailto:i.Juarez@hanwha-wisenet.com)

INGENIERIA: Oscar Arrieta [oarrieta@Hanwha-wisenet.com](mailto:oarrieta@Hanwha-wisenet.com)

## SPANISH SOUTH AMERICA

### SPANISH SOUTH AMERICA DIRECTOR:

Martin Gasulla [martin.gasulla@hanwha-wisenet.com](mailto:martin.gasulla@hanwha-wisenet.com)

## PERU Y BOLIVIA

RSM Manuel Carlos [mcarlos@Hanwha-wisenet.com](mailto:mcarlos@Hanwha-wisenet.com)

INGENIERIA: Juan Carlos Yañez [jyanez@hanwha-wisenet.com](mailto:jyanez@hanwha-wisenet.com)

## CONO SUR

INGENIERIA: Alberto Muñoz [alberto.munoz@Hanwha-wisenet.com](mailto:alberto.munoz@Hanwha-wisenet.com)

## REGION ANDINA

DIRECTORA DE DISTRIBUCIÓN: Ivonne Pinzón [Ivonne.pinzon@hanwha-wisenet.com](mailto:Ivonne.pinzon@hanwha-wisenet.com)

INGENIERIA: Hernando Chavez [h.chavez@Hanwha-wisenet.com](mailto:h.chavez@Hanwha-wisenet.com)

