



WAVE 5.0

NUEVAS CARACTERÍSTICAS

La versión 5.0 es una versión completa centrada en la ciberseguridad, la mejora de la utilidad de las funciones existentes y más funciones de administración.

- Two-Factor Authentication (2FA)
- Búsqueda avanzada de objetos
- Copias de seguridad de archivos basadas en metadatos
- Proxy de páginas web a través del servidor
- Agrupación de recursos
- Asignación de audio
- Y más...



Hanwha Techwin | WISENET

Te mostramos lo más importante de la película.

No solo vigiles, gestiona eventos de seguridad.

WISENET WAVE
Sencillo. Confiable. Personalizable.

El VMS Wisenet Wave es una **plataforma de gestión de vídeo IP** que permite a los usuarios crear soluciones de videovigilancia en red adaptadas a cualquier tipo de proyecto, **utilizable por cualquier persona** y en cualquier dispositivo. **Es fácil de configurar y usar**, Wave es un VMS confiable diseñado para usted.

Fabricado en  Corea del Sur

#WeMoveWithTrust

SECCIÓN 1

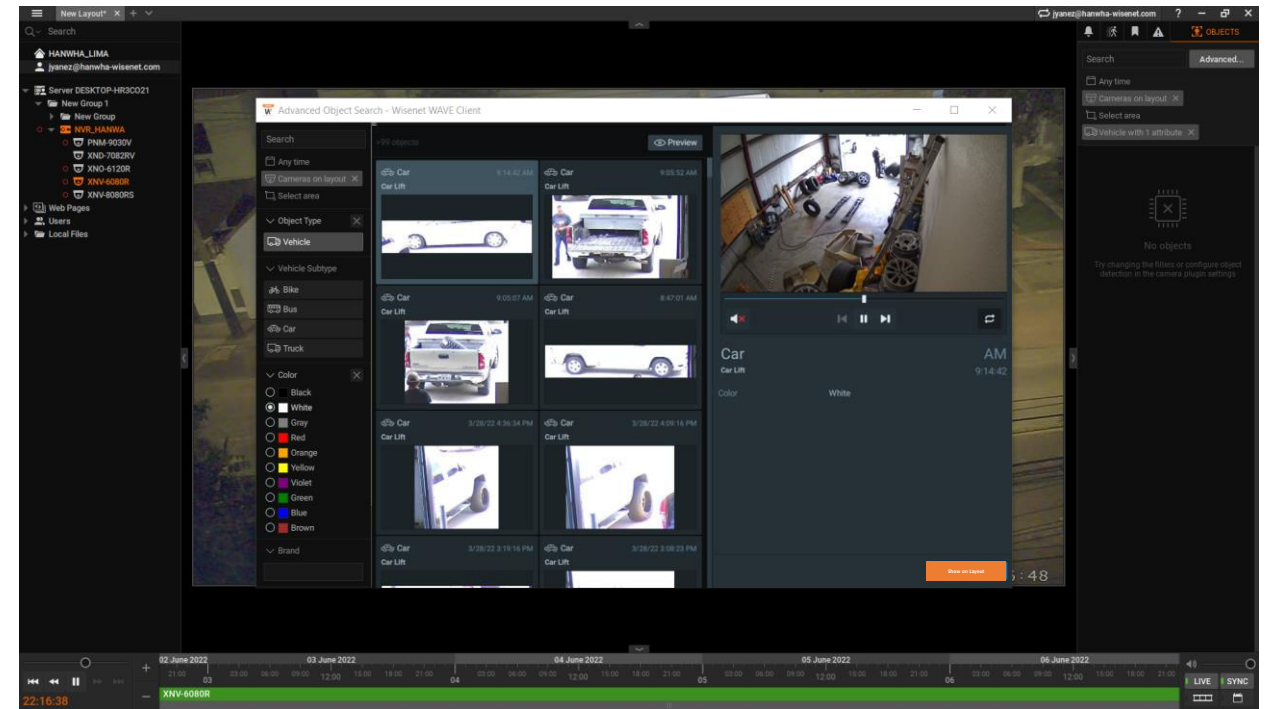
NUEVAS FUNCIONES DE USO Y ADMINISTRACIÓN

1. Búsqueda avanzada de objetos
2. Opciones de copia de seguridad de archivos basada en metadatos
3. Proxy de páginas web a través de servidores
4. Agrupación de recursos
5. Mapa de audio
6. Actualizaciones automáticas del escritorio del cliente
7. Diseño de la interfaz de administración web del servidor
8. Vista previa de videos en miniatura



Buscar objetos identificados por los análisis y almacenados en los archivos de vídeo por atributos (por ejemplo, tipo de objeto, color, género, edad, ropa, etc.) en una nueva ventana emergente.

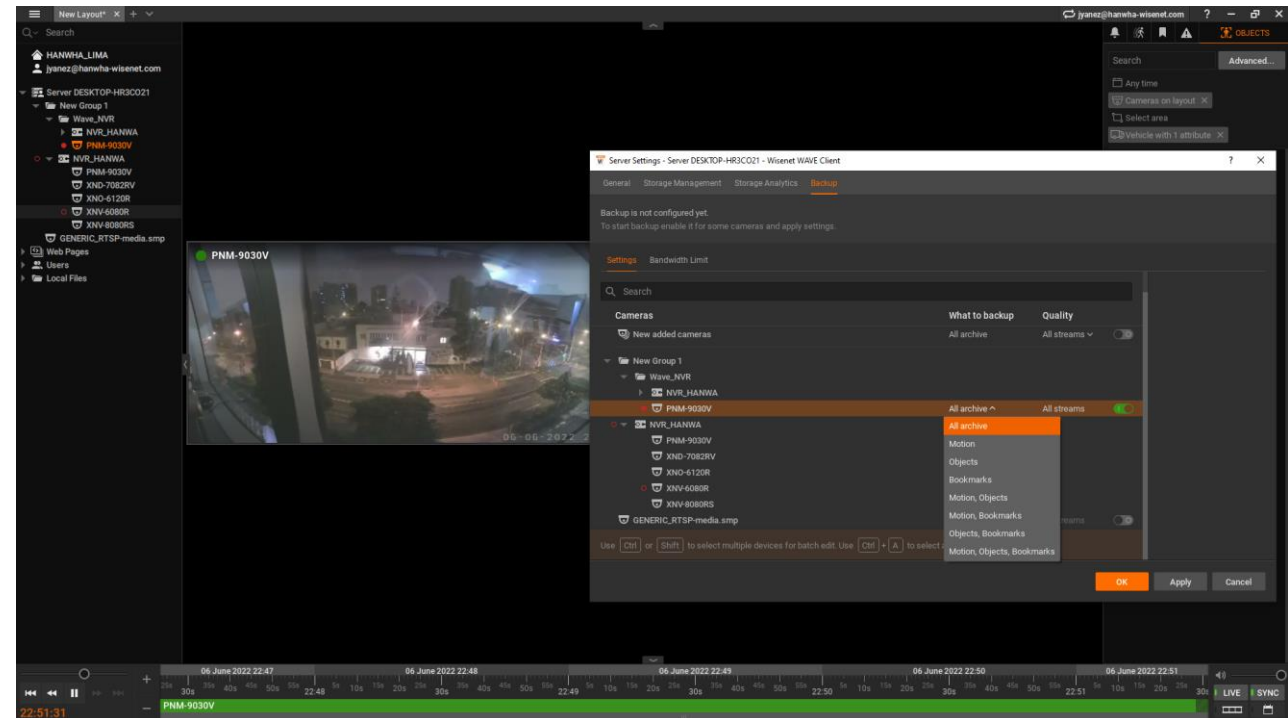
- Búsqueda basada en el tipo de objeto y en los atributos (según los plugins disponibles aplicados a la(s) cámara(s)) en la parrilla de visualización.



2. Opciones de copia de seguridad de archivos basada en metadatos

Configure las copias de seguridad de los archivos para permitir la copia de seguridad de los archivos de vídeo grabados en función de los metadatos del sistema asociados, incluidos el movimiento, los marcadores o los objetos.

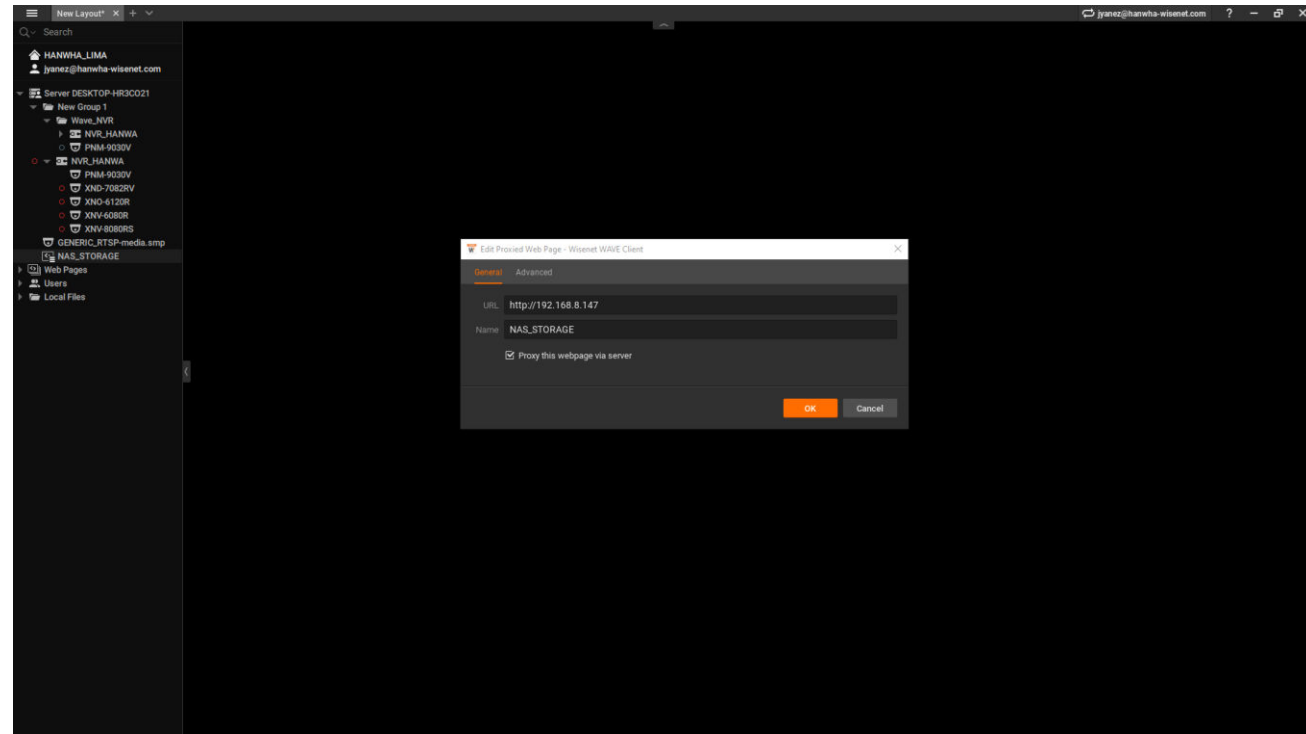
- Elija entre las siguientes opciones:
 - Todos los archivos
 - Movimiento
 - Objetos
 - Vídeo
 - Marcadores
 - Movimiento, Objetos
 - Movimiento, Marcadores
 - Objetos, Marcadores
 - Movimiento, Objetos Marcadores



3. Proxy de páginas web a través de servidores

Proxy de dispositivos locales o páginas web de aplicaciones on-premise (locales) a través de la aplicación del servidor y ser visualizada a través de una conexión remota segura.

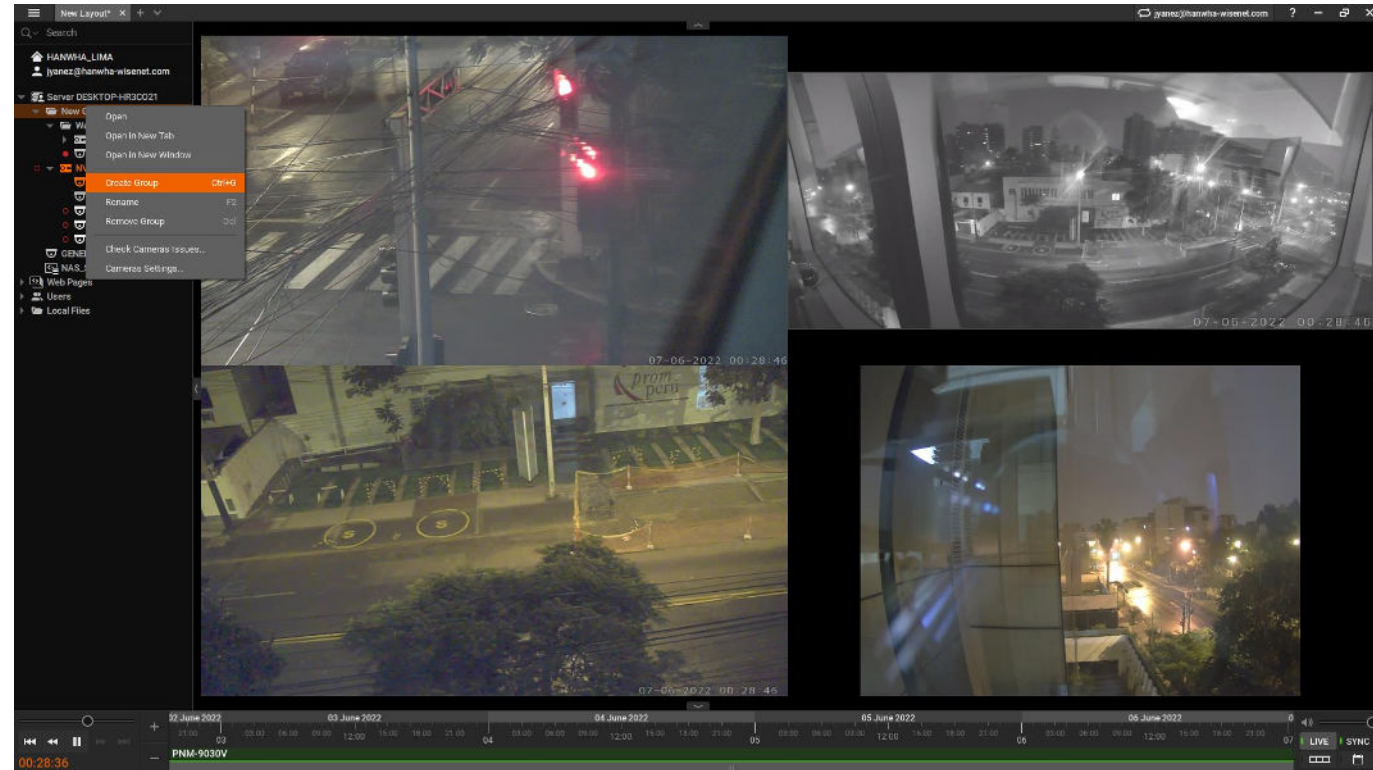
- Permite un acceso fácil y seguro a los productos/dispositivos de seguridad integrados, así como la gestión de la infraestructura de TI subyacente y los servicios relacionados.



4. Agrupación de recursos

Agrupar cámaras, streams, codificadores, páginas web- en Wave Client, de tal manera que pueden ser utilizados en roles y permisos para una navegación más rápida de grandes sistemas.

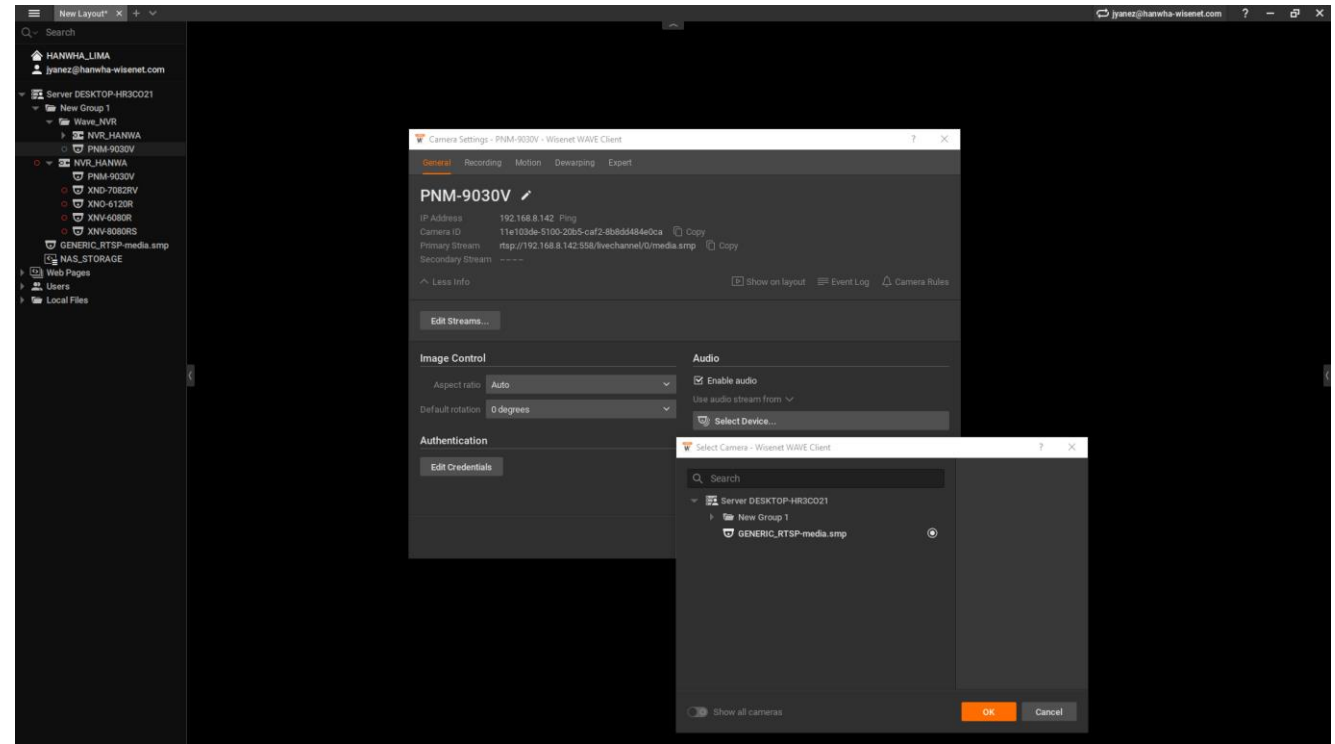
- Los grupos de recursos pueden ser compartidos a través de roles de usuario



5. Mapa de audio

Utiliza conjuntamente las capacidades de audio de diferentes dispositivos.

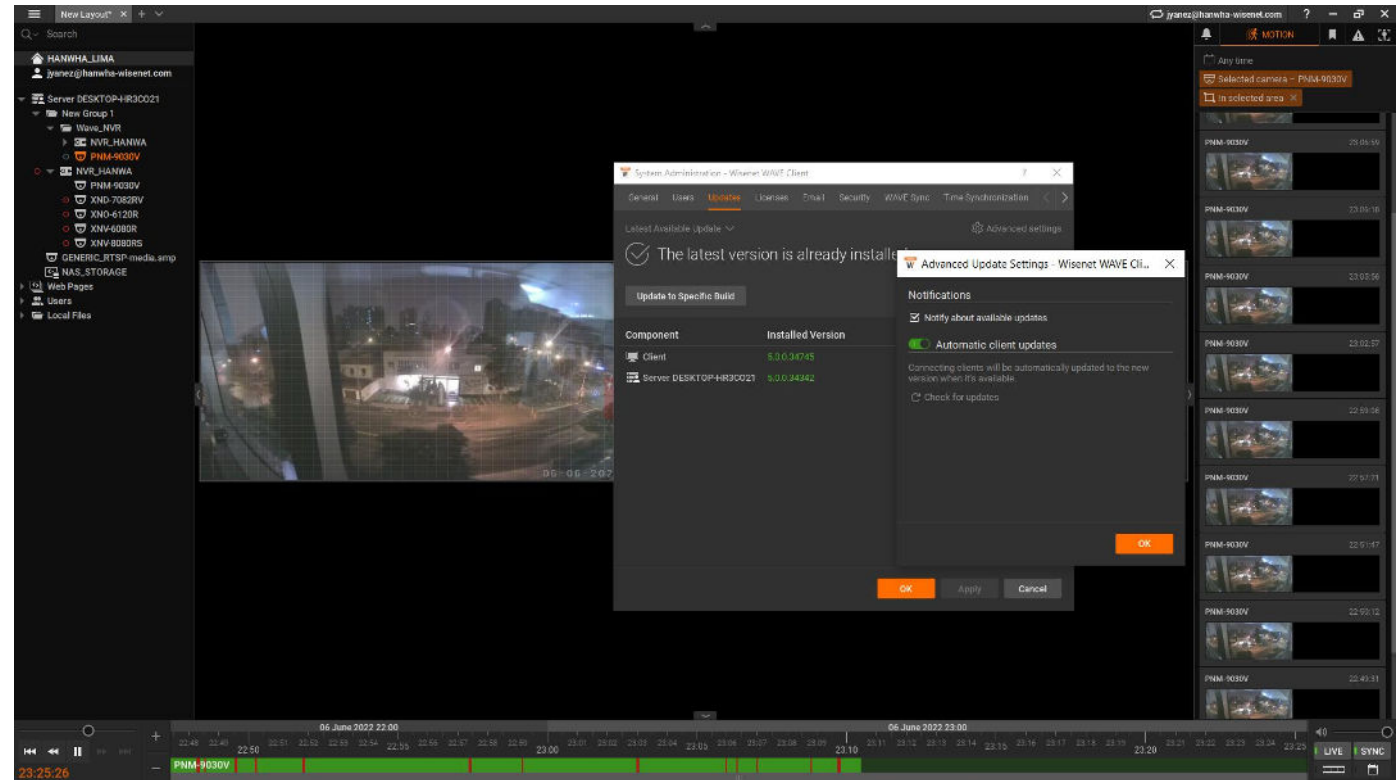
- Por ejemplo:
 - Una fuente de audio de una cámara o módulo de E/S con micrófono puede utilizarse como fuente de audio para otra cámara.
 - Se puede colocar un botón de audio bidireccional en una cámara sin micrófono y utilizarlo con otra cámara que tenga un altavoz conectado.



6. Actualizaciones automáticas del escritorio del cliente

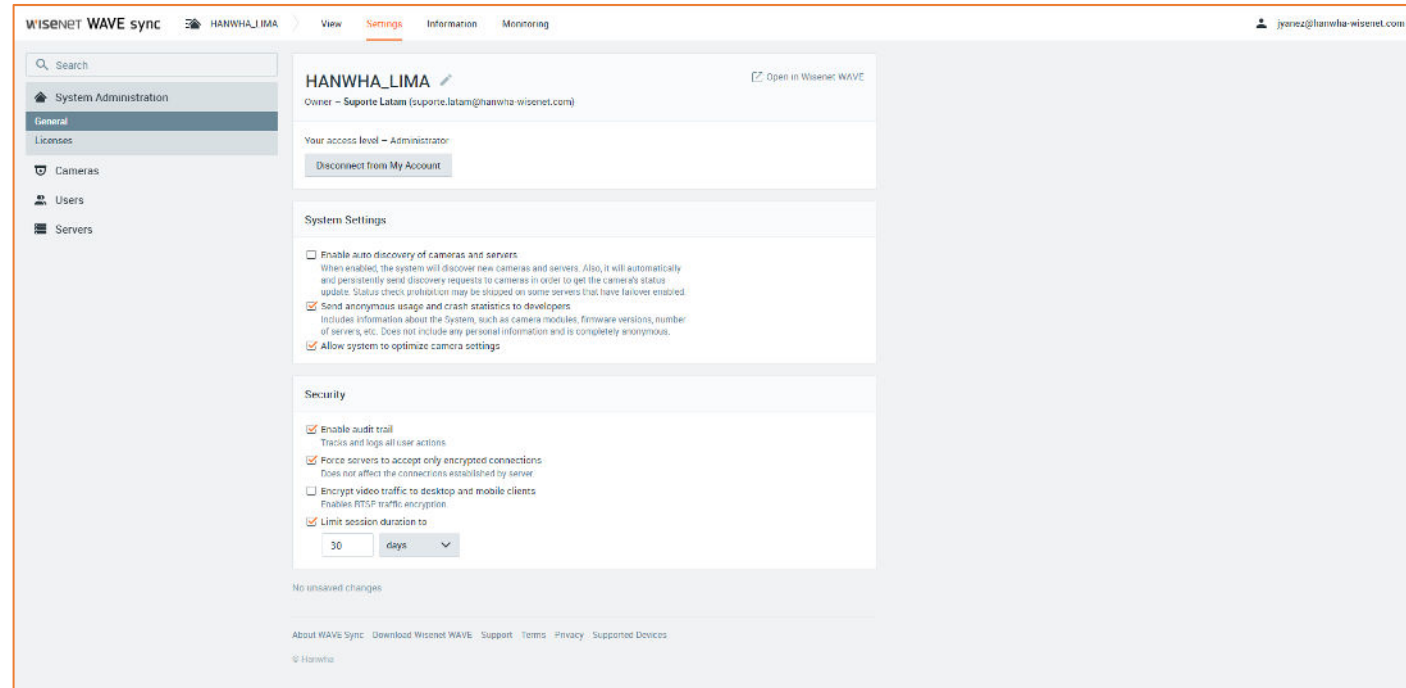
Cuando se activa, Wave Client puede descargar cualquier actualización disponible en segundo plano y pedirá a los usuarios que reinicien para recibir la última versión.

Nota: Las actualizaciones automáticas son opcionales y los usuarios pueden optar por desactivarlas.



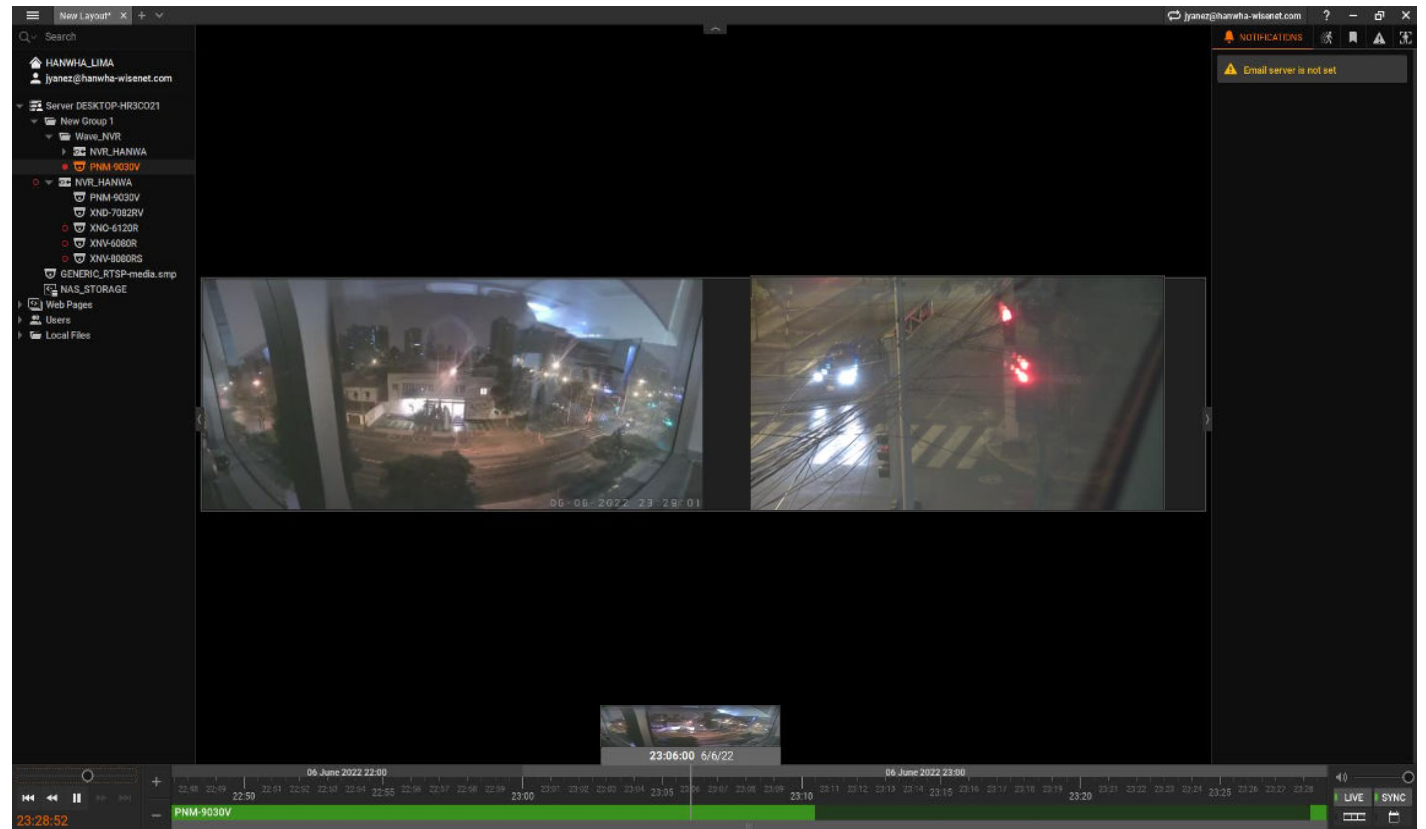
7. Diseño de la interfaz de administración web del servidor

La interfaz de administración web del servidor ha sido rediseñada para permitir a los administradores añadir/eliminar usuarios, así como ver información detallada sobre los servidores, las cámaras y las licencias.



8. Vista previa de videos en miniatura

Ahora los usuarios pueden pasar el ratón por encima de la línea de tiempo para obtener una vista previa del vídeo en formato de miniatura en los clientes de escritorio de Windows y MacOS.



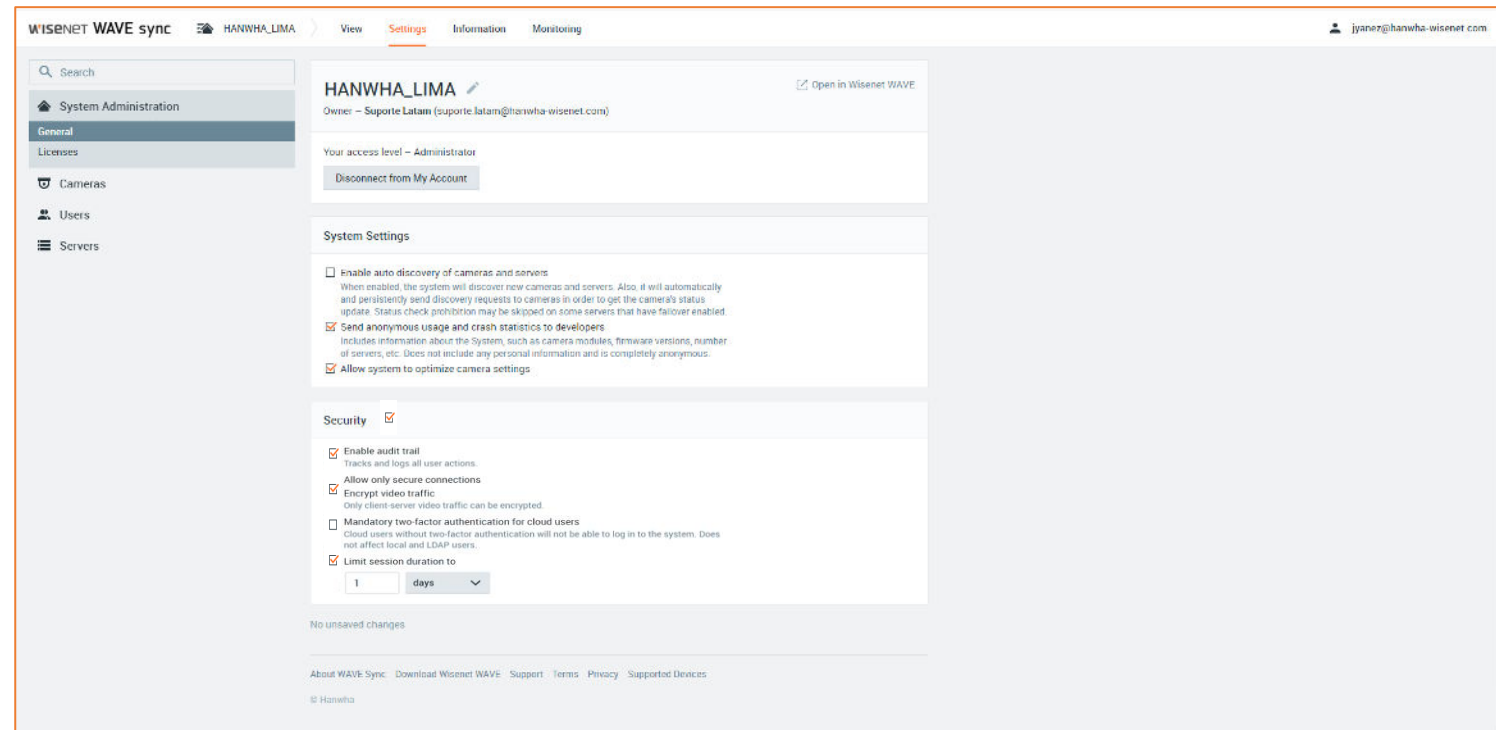
SECCIÓN 2

NUEVAS MEDIDAS DE CIBERSEGURIDAD

1. Autenticación de 2 pasos (2FA)
2. Archivos encriptados
3. Conexiones más seguras

1. Two-step authentication (2FA)

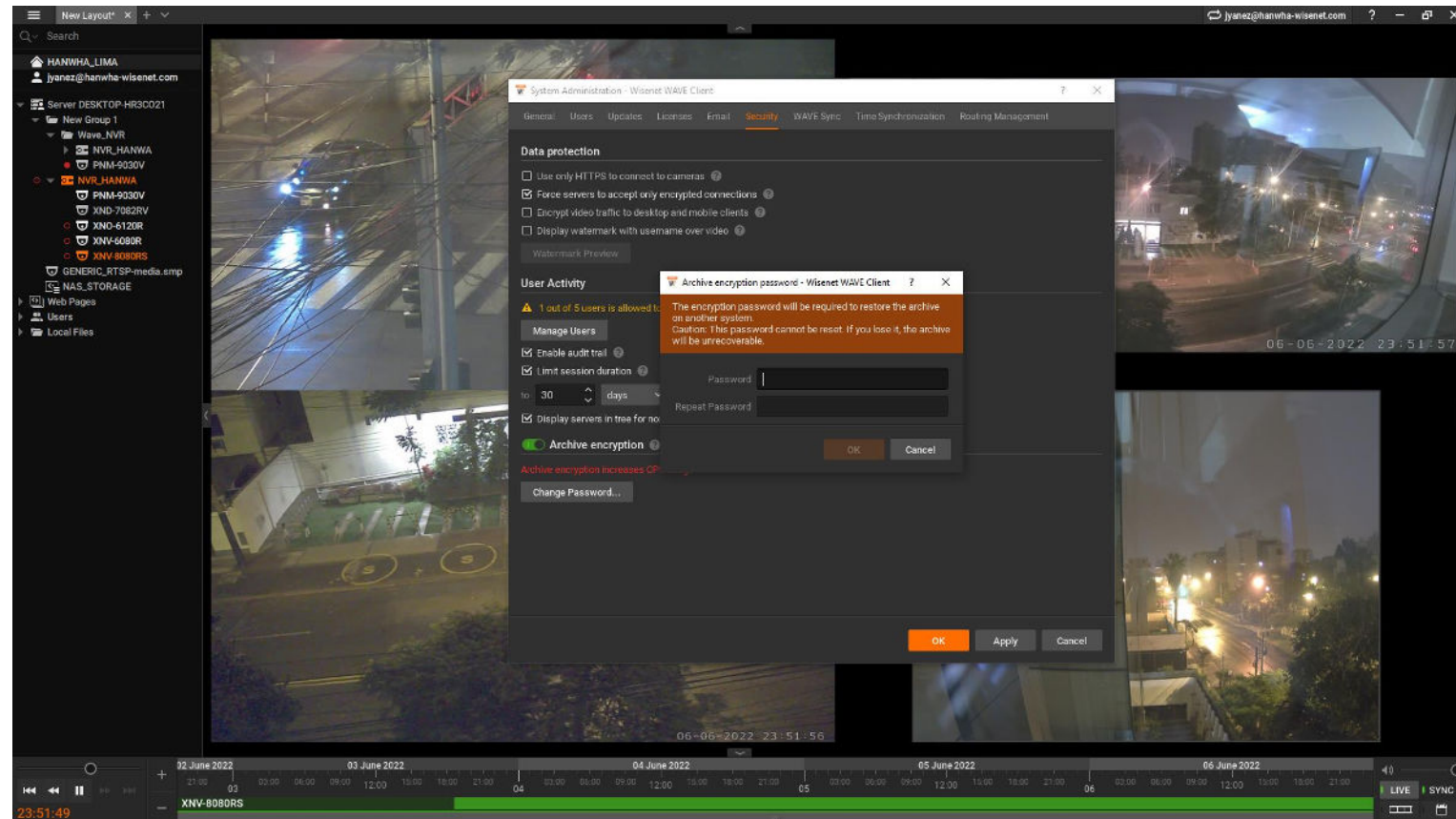
Una configuración para todo el sistema que obliga a todos los usuarios con cuentas en la nube a utilizar una aplicación de autenticación (la nube es compatible con Google Authenticator, Microsoft Authenticator o Duo Mobile) para verificar su identidad antes de iniciar sesión en un sistema.



2. Archivos encriptados

Cuando se activa, los archivos de vídeo grabados se encriptan y sólo se pueden ver en los clientes de escritorio, móvil y web.

- Funciona en cualquier disco duro o medio de almacenamiento.
- El propietario del sistema crea la clave de cifrado.



3. Conexiones más seguras

- Todas las conexiones de los servidores VMS utilizan el anclaje de certificados SSL/TLS para imposibilitar los ataques de tipo "man-in-the-middle". Los servidores y clientes VMS también utilizan por defecto la nueva autenticación basada en la sesión (token de portador).

CENTROAMÉRICA & CARIBE

DIRECTOR VENTAS : Sofia Borelly s.Borelly@Hanwha.com
INGENIERIA: Luis Miguel Davila ldavila@Hanwha-wisenet.com.com

BRASIL

DIRECTOR: Bruno Antonelli bruno.antonelli@Hanwha-wisenet.com
INGENIERÍA: Clausson Forin c.forin@hanwha-wisenet.com

MEXICO

DIRECTOR VENTAS : Ian Juarez i.Juarez@hanwha-wisenet.com
INGENIERIA: Oscar Arrieta oarrieta@Hanwha-wisenet.com

SPANISH SOUTH AMERICA

SPANISH SOUTH AMERICA DIRECTOR:

Martin Gasulla martin.gasulla@hanwha-wisenet.com

PERU Y BOLIVIA

RSM Manuel Carlos mcarlos@Hanwha-wisenet.com
INGENIERIA: Juan Carlos Yañez jyanez@hanwha-wisenet.com

CONO SUR

INGENIERIA: Alberto Muñoz alberto.munoz@Hanwha-wisenet.com

REGION ANDINA

DIRECTORA DE DISTRIBUCIÓN: Ivonne Pinzón Ivonne.pinzon@hanwha-wisenet.com
INGENIERIA: Hernando Chavez h.chavez@Hanwha-wisenet.com

