



Cámaras multidireccionales 2CH con IA



Contenidos

1. Cámaras multidireccionales con IA

- 1-1. Reducción de falsas alarmas basada en IA
- 1-2. Características principales

2. Fortalezas

- 2-1. IA basada en tecnología de Deep Learning
- 2-2. Calidad de imagen mejorada
- 2-3. WiseStream III
- 2-4. Ciberseguridad al siguiente nivel
- 2-5. Durabilidad reforzada
- 2-6. Comodidad para los usuarios

3. Especificaciones y accesorios

- 3-1. Model introduce
- 3-2. Mapa de compatibilidad con accesorios

1. Cámaras multidireccionales con IA

1-1. Reducción de falsas alarmas basada en IA

1-2. Características principales

1. Cámaras multidireccionales con IA

1-1. Reducción de falsas alarmas basada en IA

Las nuevas cámaras multidireccionales con IA detectan y clasifican personas, vehículos, rostros y placas en tiempo real, mejorando en gran medida la precisión del análisis de vídeo. Los algoritmos de IA pueden distinguir los objetos clasificados y separarlos de su entorno, como árboles ondulantes, sombras o animales. Así, las cámaras de IA multidireccional pueden ayudar a mejorar la eficiencia de los operadores.

El rectángulo se visualiza como un todo. No se divide en objetos individuales.



Cámaras multidireccionales 2CH con IA
Detección y clasificación de objetos basada en IA

1. Cámaras multidireccionales con IA

1-1. Características principales

Cámaras multidireccionales 2CH con AI

- Objetivo M-VF 3,54-6,69mm (6MP) / 3-6mm (2MP)
- 15fps@6MP, 30fps@2MP
- wiselR : 15m
- El domo soporta un amplio ángulo de inclinación : 78° (6MP) / 75° (2MP)
- Ciberseguridad de siguiente nivel
 - ✓ TPM 2.0 (certificado FIPS 140-2)
- Ranura Micro SD/SDHC/SDXC 1 : Max. 512GB
- Durabilidad reforzada
 - ✓ IP66, IK10, NEMA4X
 - ✓ RJ-45 con blindaje metálico
 - ✓ Burbuja de domo con revestimiento duro
 - ✓ Control de la humedad con ventilación
- Fácil instalación
 - ✓ Placa de instalación
 - ✓ Fácil conexión con la cámara a través de Wi-Fi directo

• Tecnología de IA

- ✓ Detección de objetos (Persona/Vehículo*/Cara/Matrícula)
- * Vehículo (coche/camión/autobús/bicicleta)
- ✓ IVA basado en el objeto clasificado (Persona/Vehículo)

• Características basadas en la IA:

- ✓ WiseNR II
- ✓ Control de obturación automática preferente
- ✓ WiseStreamIII

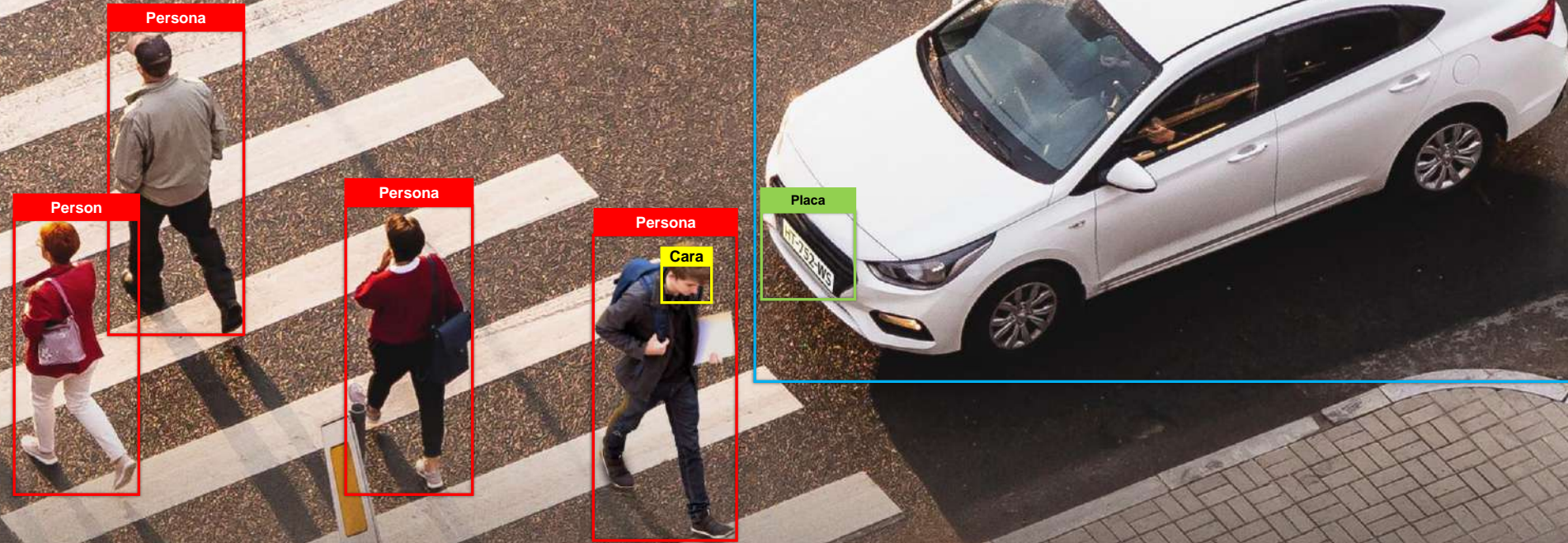


2. Fortalezas

- 2-1. IA basada en tecnología de Deep Learning
- 2-2. Calidad de imagen mejorada
- 2-3. WiseStream III
- 2-4. Ciberseguridad al siguiente nivel
- 2-5. Durabilidad reforzada
- 2-6. Comodidad para los usuarios

2. Fortalezas

2-1. IA basada en tecnología de Deep Learning



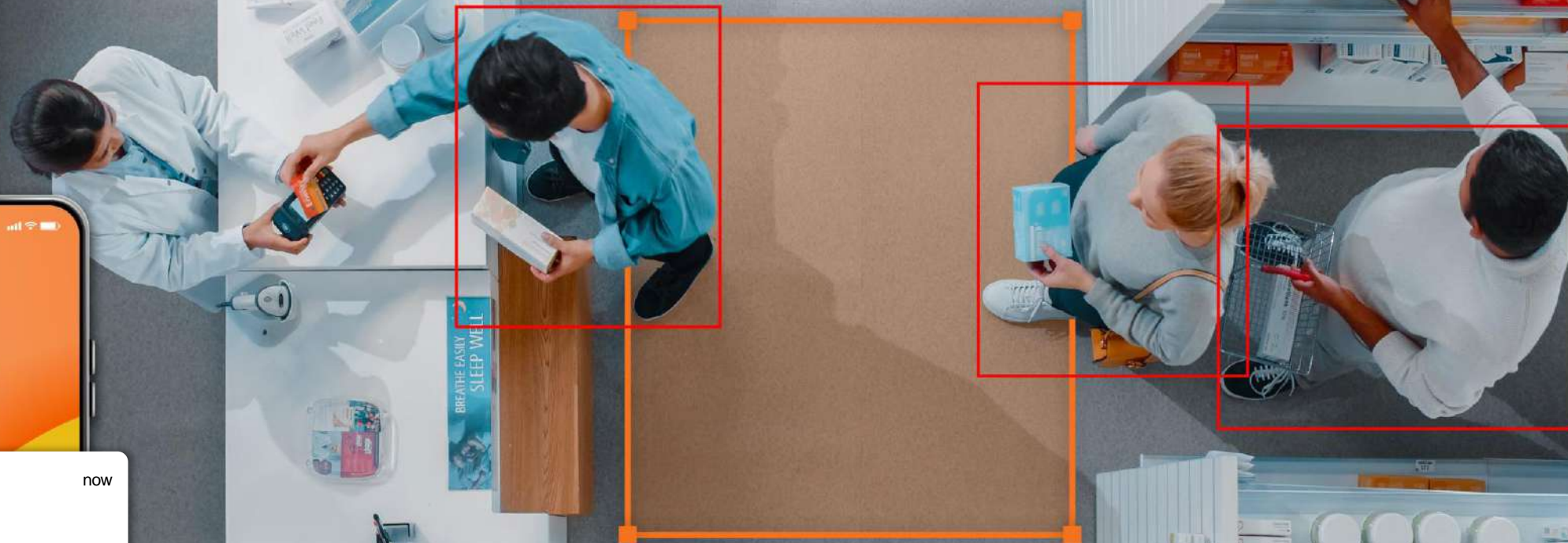
Detección de objetos

La cámara genera metadatos que incluyen información como una persona, un rostro, un vehículo o una matrícula, que se envían al servidor backend para ser utilizados en la búsqueda forense.

La búsqueda forense mejora notablemente la eficacia de la búsqueda y reduce el tiempo dedicado a buscar eventos.

2. Fortalezas

2-1. IA basada en tecnología de Deep Learning

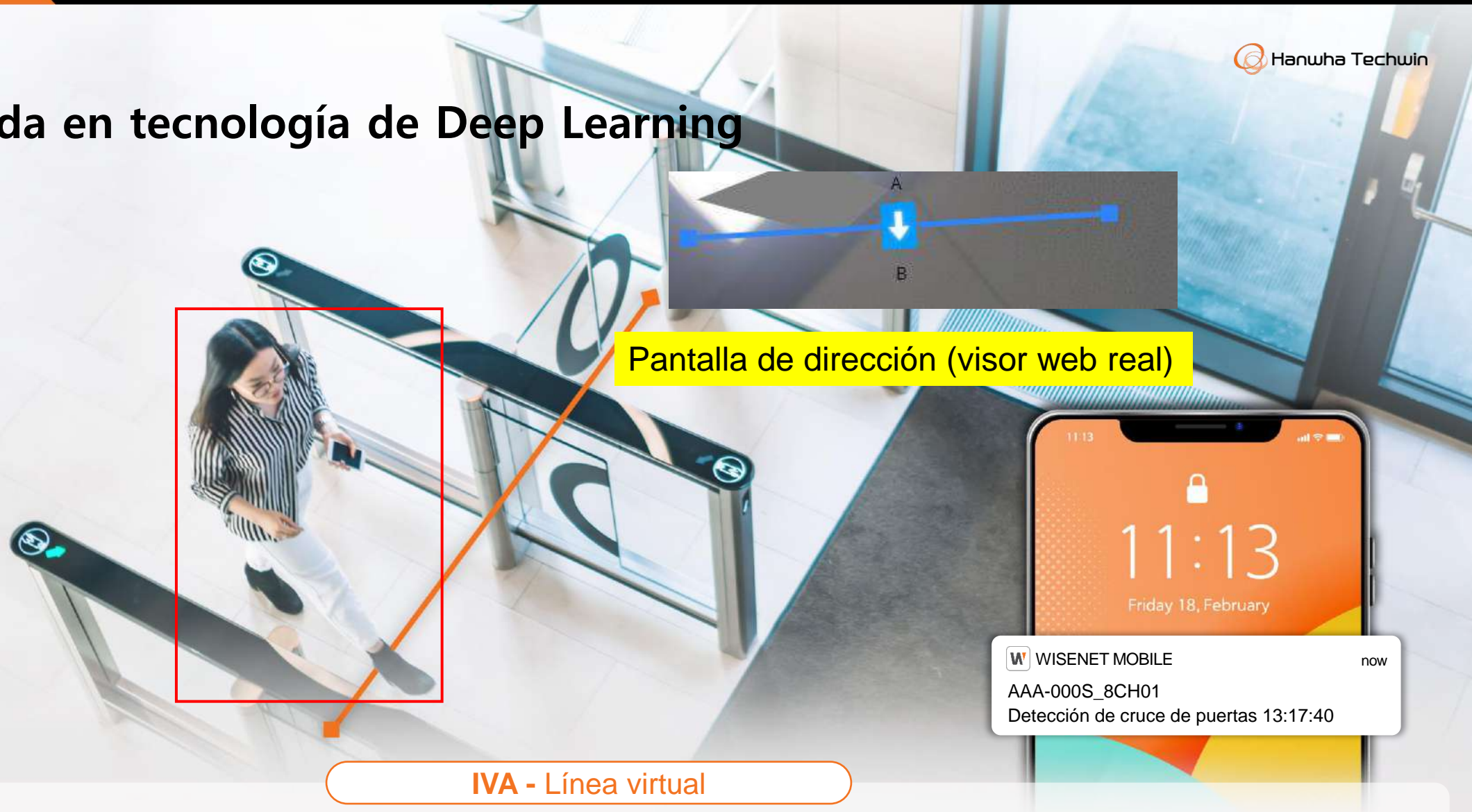


IVA - Área virtual

Configuración de líneas y áreas virtuales, gestión de entrada/salida y de detección direccional basada en la detección de movimiento.

2. Fortalezas

2-1. IA basada en tecnología de Deep Learning



Configuración de líneas y áreas virtuales, gestión de entrada/salida y de detección direccional basada en la detección de movimiento..

2. Fortalezas

2-1. IA basada en tecnología de Deep Learning



2. Fortalezas

2-2. Calidad de imagen mejorada



WiseNR II

La nueva tecnología de reducción de ruido basada en IA, WiseNR II, permite a las cámaras de IA optimizar el ruido de la imagen y el desenfoque de movimiento en función del movimiento de los objetos (persona, vehículo).

2. Fortalezas

2-2. Calidad de imagen mejorada



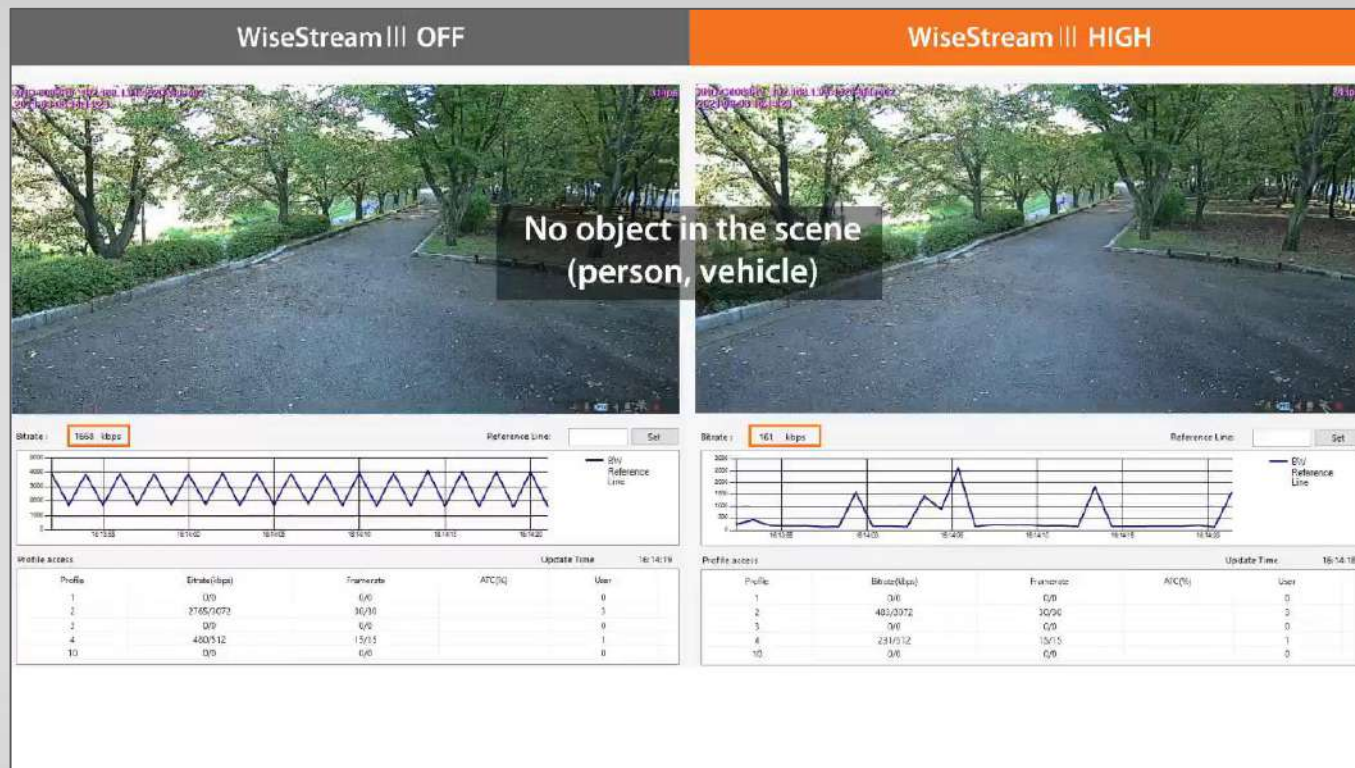
Ajuste de shutter

Control Auto Prefer shutter

La tecnología Prefer Shutter basada en IA utiliza la última tecnología de IA para identificar la apariencia y el movimiento de los objetos y reajusta el valor de Prefer Shutter a un nivel óptimo para reducir los efectos de desenfoque de movimiento..

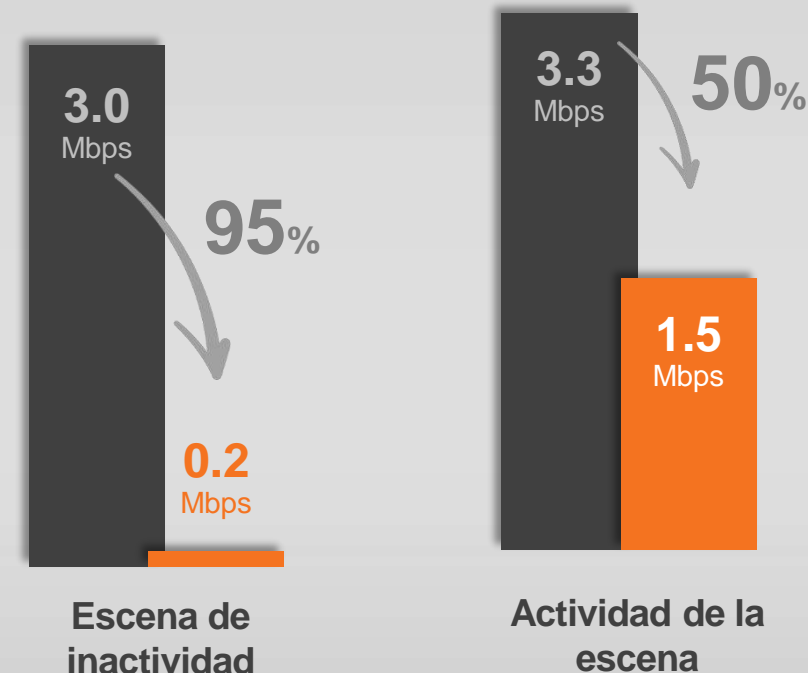
2. Fortalezas

2-3. WiseStream III



Rendimiento de WiseStream III basado en la actividad de la escena

Ajuste del Ancho de Banda



WiseStream III

La nueva tecnología de compresión de vídeo WiseStreamIII se basa en la detección de objetos mediante algoritmos de inteligencia artificial. Cuando se combina con la tecnología de compresión H.265, el ancho de banda puede reducirse hasta un 80% sin comprometer la calidad del vídeo, lo que permite una gestión eficaz del mismo.

2-4. Ciberseguridad al siguiente nivel



El TPM es un hardware que crea "números aleatorios reales" difíciles de predecir y proporciona mayor seguridad en comparación con el software que produce números aleatorios similares. Además, las claves de encriptación pueden guardarse en el TPM para una doble protección.

Por lo tanto, el TPM puede servir como un almacenamiento seguro.

Las cámaras multidireccionales 2CH AI ha aplicado TPM 2.0 certificado FIPS 140-2.

FIPS (The United States 'Federal Information Process Standards) es un estándar de seguridad para los módulos criptográficos que los gobiernos federales de los EE.UU., Reino Unido, Canadá utilizan para aprobar si TPM está diseñado e implementado de forma segura.

Con este TPM certificado, los usuarios utilizan las cámaras de forma más segura.

2. Fortalezas

2-5. Durabilidad reforzada



RJ-45 con blindaje metálico

**BETTER
RELIABILITY**

El terminal RJ-45 con blindaje metálico y las estructuras del marco de puesta a tierra mejoradas pueden proteger la cámara de tensiones transitorias (rayos, electricidad estática).

※ Se recomienda utilizar cables STP (par trenzado protegido).



Sin recubrimiento vs Con recubrimiento

Burbuja de domo con revestimiento duro

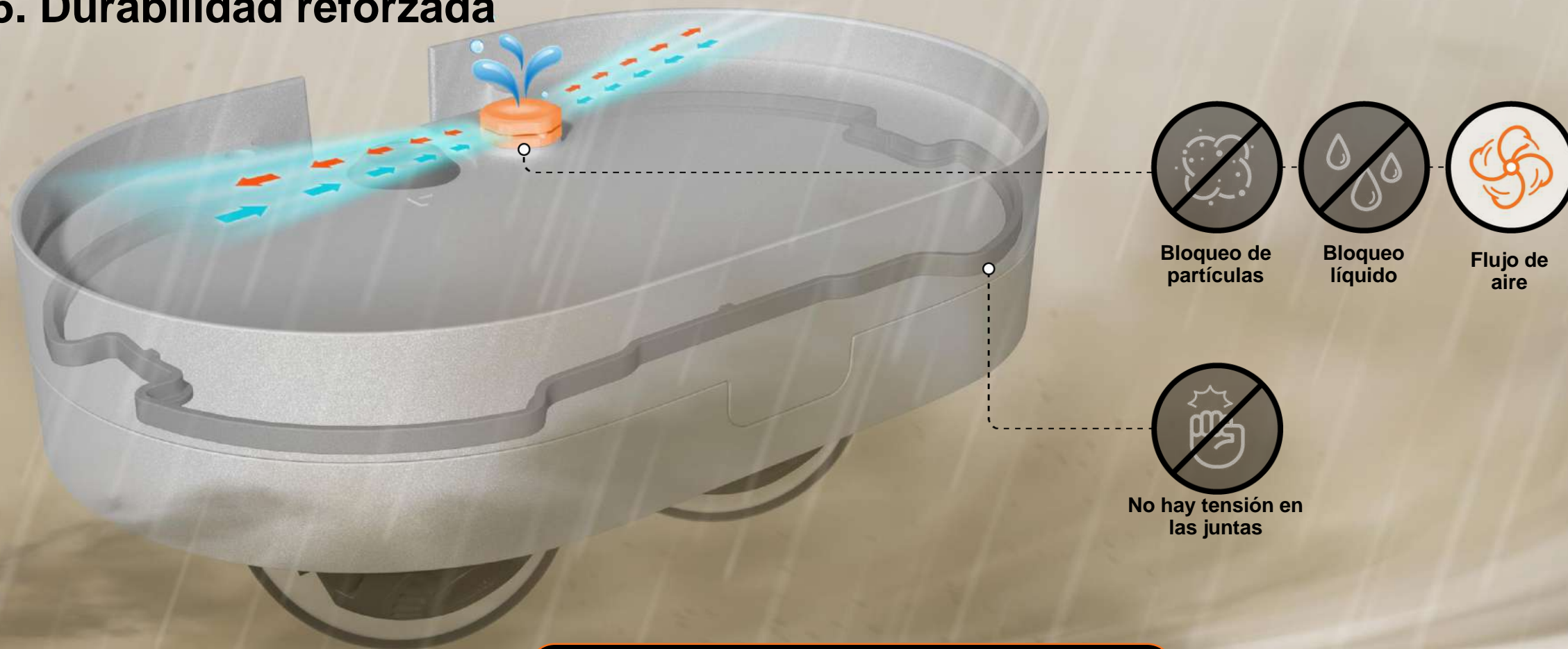
**MORE
CLEAR &
HARDEN**

La burbuja de domo con revestimiento duro proporciona una mayor resistencia a los arañazos procedentes de estímulos externos (arena, la mano del trabajador, etc.).

Además, se puede minimizar la degradación de la resolución debida a los arañazos.

2. Fortalezas

2-5. Durabilidad reforzada

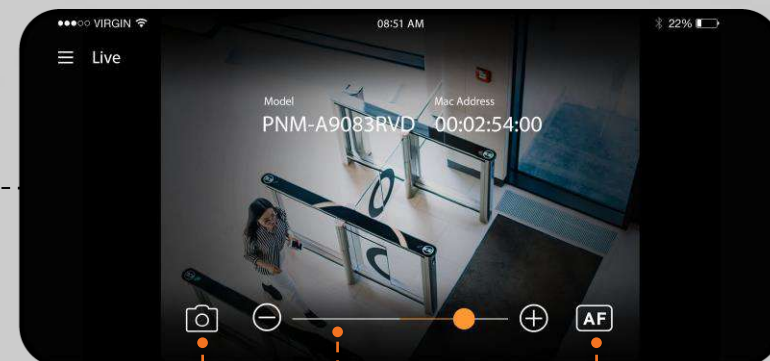


Control de humedad con ventilación AIR

El conducto AIR permite evitar la condensación y mantener el rendimiento del almacenamiento a largo plazo mediante el control del vapor de agua. Además, puede evitar daños en el sellado mediante el equilibrio de la presión en el producto.

2. Fortalezas

2-6. Comodidad para los usuarios



Captura de imagen

Zoom in/out

Enfoque simple

Fácil conexión con la cámara mediante Wi-Fi directo

La aplicación de instalación Wisenet de Hanwha Techwin y el dongle Wi-Fi pueden conectar la cámara directamente. El instalador puede comprobar la posición de vigilancia a lo largo y configurar el zoom in/out, el enfoque simple, la captura de pantalla, la vista flip/espejo/pasillo.

2. Fortalezas

2-6. Comodidad para los usuarios



Acción de eventos variados

Se ha añadido una acción de evento que puede utilizar HTTP/HTTPS/TCP para dar notificaciones a otros dispositivos cuando se produce un evento.

※ Puede encontrar la función de notificación en el Handover

2. Fortalezas

2-6. Comodidad para los usuarios

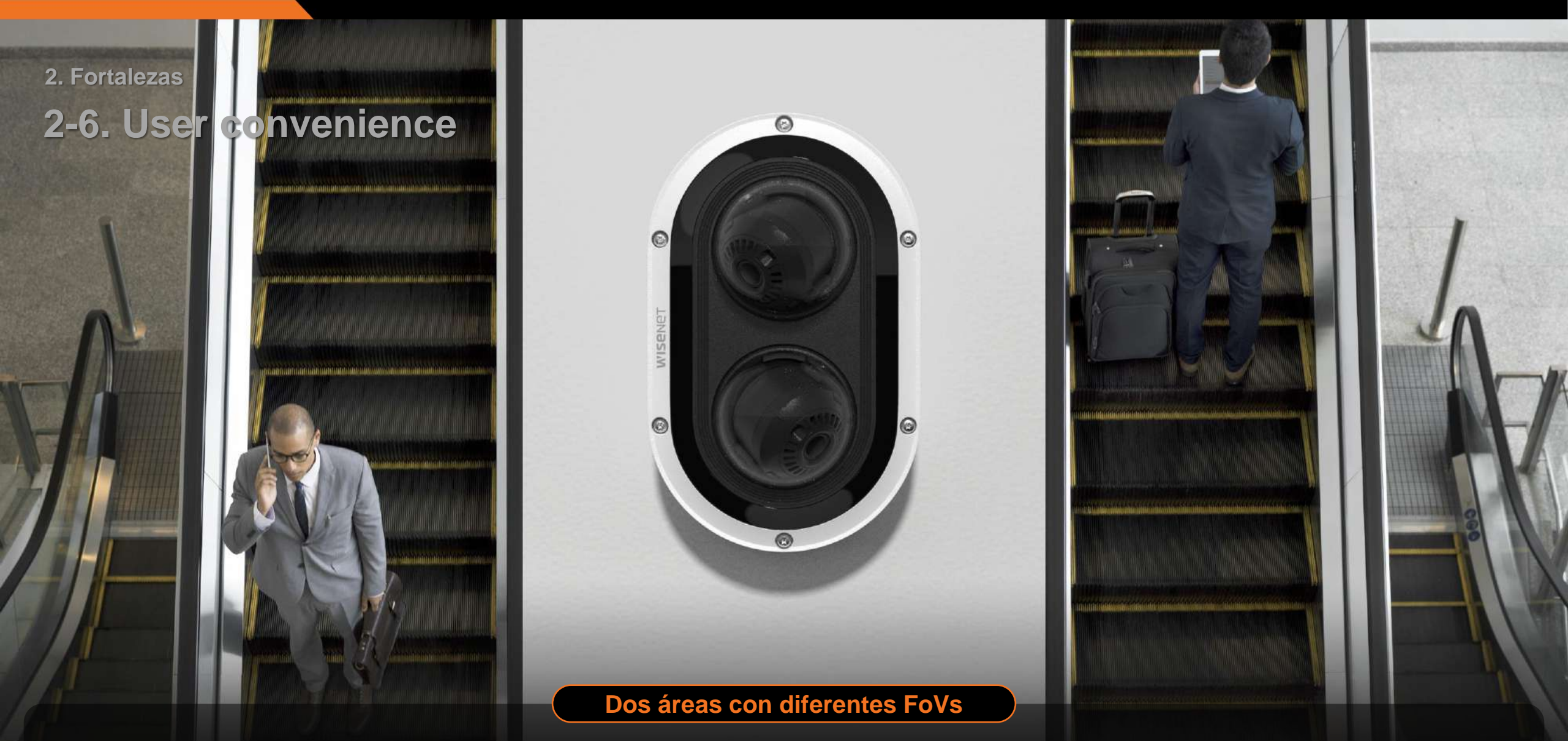


Compatible con la caja de E/S de red

PNM-A12083RVD y PNM-C7083RVD es compatible con la caja de E/S de red: SPM-4210 para añadir funcionalidad de E/S y audio

2. Fortalezas

2-6. User convenience



Dos áreas con diferentes FoVs

Las cámaras multidireccionales de 2CH son capaces de vigilar simultáneamente dos áreas con diferentes FoV, lo que reduce los costes de instalación, los recorridos de red, los puertos de conmutación y los accesorios para reducir el coste total de propiedad

2-6. Comodidad para los usuarios



Build in IR

New 2CH Multi-sensor cameras has 4 independent IR zones covering 360° with 15m IR viewable length for monitoring in low light conditions

2. Fortalezas

2-6. Comodidad para los usuarios



Instalación intuitiva de la cámara

El nuevo diseño de la cámara 2CH incluye una placa de instalación integrada compatible con la caja de distribución. Placa de instalación integrada compatible con gangbox y entrada de conducto de $\frac{3}{4}$ " para una instalación rápida y sencilla.

3. Especificaciones y accesorios

3-1. Introducción del modelo

3-2. Guía de instalación de las cámaras de doble canal AI

3-1. Introducción del modelo

Cámaras multidireccionales 2CH con AI		
Modelo	PNM-A12083RVD	PNM-C7083RVD
Descripción	<ul style="list-style-type: none"> • (6MP X 2 sensores) 12MP @ 15fps • Lente varifocal motorizada de 3,54~6,69mm(2x) (95,08°~47,64°) • Triple códec (H.265/H.264/MJPEG) • Longitud de visión IR de 25m (82ft) • Puerto USB para facilitar la instalación • Día y noche (ICR) • WDR extremo (120dB) • DIS • Traspaso • Burbuja de domo con revestimiento duro • Análisis de eventos basados en el motor de IA • Detección de objetos (Persona / Cara / Vehículo / Matrícula) • FIPS 140-2 • Tarjeta micro SD 512GB • P66, NEMA4X • IK10 • Temperatura de funcionamiento: -40°C~+55°C • Alimentación: PoE+ • RJ-45 con blindaje metálico 	<ul style="list-style-type: none"> • (2MP X 2 sensores) 4MP @ 30fps • Lente varifocal motorizada de 3~6mm(2x) (107°~56,3°) • Triple códec (H.265/H.264/MJPEG) • Longitud de visión IR de 15 m (49,2 pies) • Puerto USB para facilitar la instalación • Día y noche (ICR) • WDR extremo (120dB) • DIS • Traspaso • Burbuja de domo con revestimiento duro • Análisis de eventos basados en el motor de IA • Detección de objetos (Persona / Cara / Vehículo / Matrícula) • FIPS 140-2 • Tarjeta micro SD 512GB • P66, NEMA4X • IK10 • Temperatura de funcionamiento: -40°C~+55°C • Alimentación: PoE+ • RJ-45 con blindaje metálico

3-2. Guía de instalación de las cámaras multidireccionales 2CH con AI

				
<p>Soporte colgante SBP-215HMW CORE</p>	<p>Soporte colgante SBP-215HMW CAP</p>	<p>Montaje en el techo SBP-300CMW</p>	<p>Montaje en el techo SBP-156CMW</p>	<p>Caja de E/S SPM-4210</p>
				
<p>Tapa para la intemperie SBV-215WCW</p>	<p>Montaje en la pared SBP-300WMW1</p>	<p>Montaje en la pared SBP-300WMW</p>	<p>Base de montaje en pared SBP-300BW</p>	<p>Caja de instalación SBP-300NBW</p>
				
<p>Montaje en poste SBP-300PMW1</p>	<p>Montaje en esquina SBP-300KMW1</p>	<p>Montaje en parapeto SBP-300LMW1</p>	<p>Montaje en parapeto SBP-156LMW1</p>	

Techo

(PNM-A12083RVD)



Montaje en techo
SBP-300CMW



Soporte colgante
SBP-215HMW CORE



Montaje en el techo
SBP-156CMW



Soporte colgante
SBP-215HMW CORE

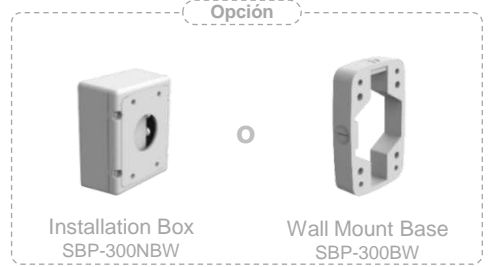
Pared

(PNM-A12083RVD)

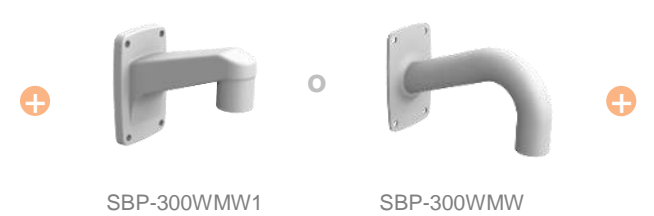


Tapa para la intemperie
SBV-215WCW

Opción



Montaje en pared



Soporte colgante



Poste y esquina (PNM-A12083RVD)



Montaje en poste



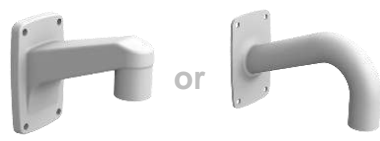
SBP-300PMW1

Opción



Installation Box
SBP-300NBW

Montaje en pared



SBP-300WMW1

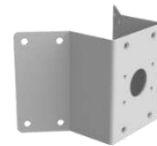
SBP-300WMW

Soporte colgante



SBP-215HMW

Montaje en esquina



SBP-300KMW1

Opción



Installation Box
SBP-300NBW

Montaje en pared



SBP-300WMW1

SBP-300WMW

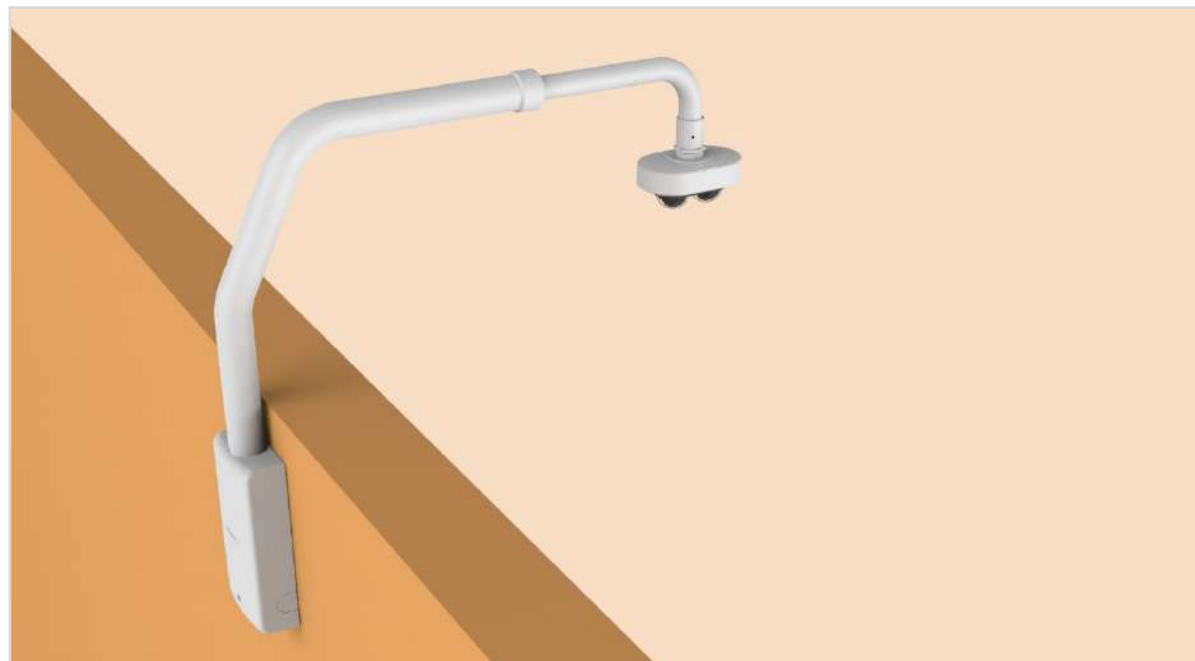
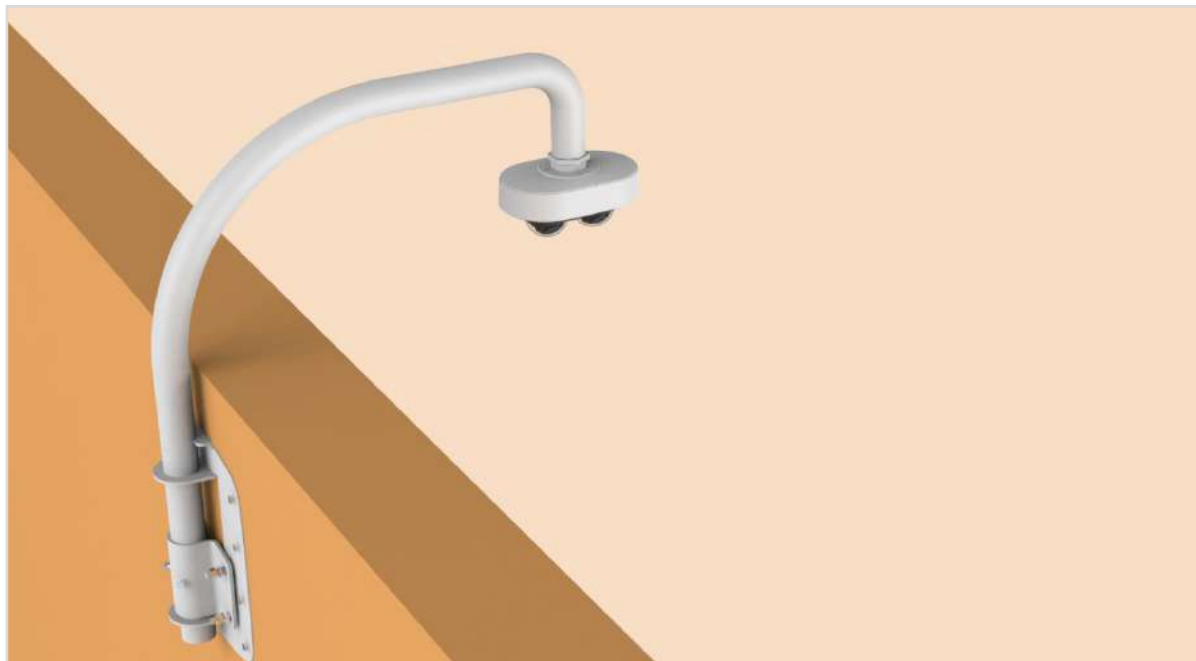
Soporte colgante



SBP-215HMW

Parapeto y ETC

(PNM-A12083RVD)



Montaje del parapeto
SBP-300LMW1



Soporte colgante
SBP-215HMW



Montaje del parapeto
SBP-156LMW1



Soporte colgante
SBP-215HMW



6, Pangyo-ro 319beon-gil, bundang-gu, Seongnam-si, Gyeonggi-do, 13488, Korea
www.hanwha-security.com