



# WAVE 5.0

## NUEVAS CARACTERÍSTICAS

La versión 5.0 es una versión completa centrada en la ciberseguridad, la mejora de la utilidad de las funciones existentes y más funciones de administración.

- Autenticación de 2 factores (2FA)
- Búsqueda avanzada de objetos
- Copias de seguridad de archivos basadas en metadatos
- Proxy de páginas web a través del servidor
- Agrupación de recursos
- Asignación de audio
- Y más...



**Hanwha** | **WISENET**  
Techwin

**Te mostramos lo más importante de la película.**

No solo vigiles, gestiona eventos de seguridad.

**WISENET WAVE**  
Sencillo. Confiable. Personalizable.

El VMS Wisenet Wave es una **plataforma de gestión de vídeo IP** que permite a los usuarios crear soluciones de videovigilancia en red adaptadas a cualquier tipo de proyecto, **utilizable por cualquier persona** y en cualquier dispositivo. **Es fácil de configurar y usar**, Wave es un VMS confiable diseñado para usted.

Fabricado en  Corea del Sur  
#WeMoveWithTrust

SECCIÓN 1

# NUEVAS FUNCIONES DE USO Y ADMINISTRACIÓN

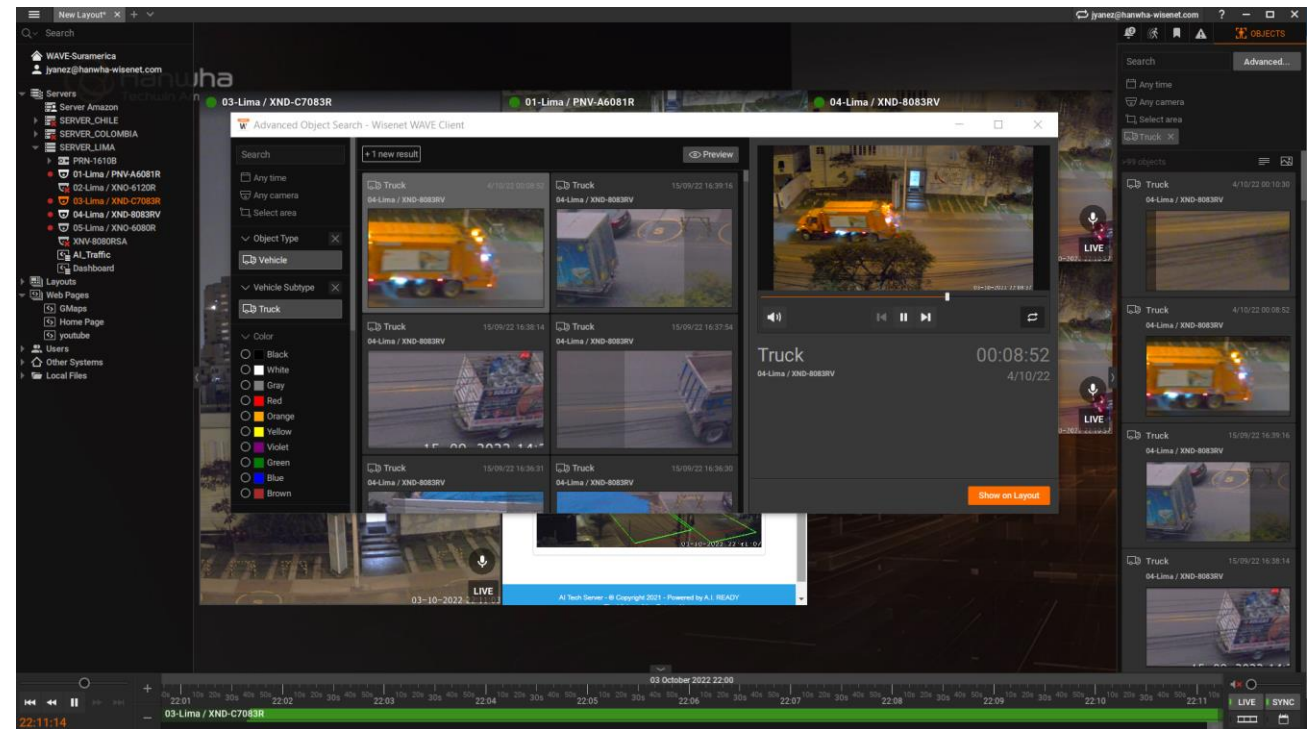
1. Búsqueda avanzada de objetos
2. Opciones de copia de seguridad de archivos basada en metadatos
3. Proxy de páginas web a través de servidores
4. Agrupación de recursos
5. Mapa de audio
6. Actualizaciones automáticas del escritorio del cliente
7. Diseño de la interfaz de administración web del servidor
8. Vista previa de videos en miniatura





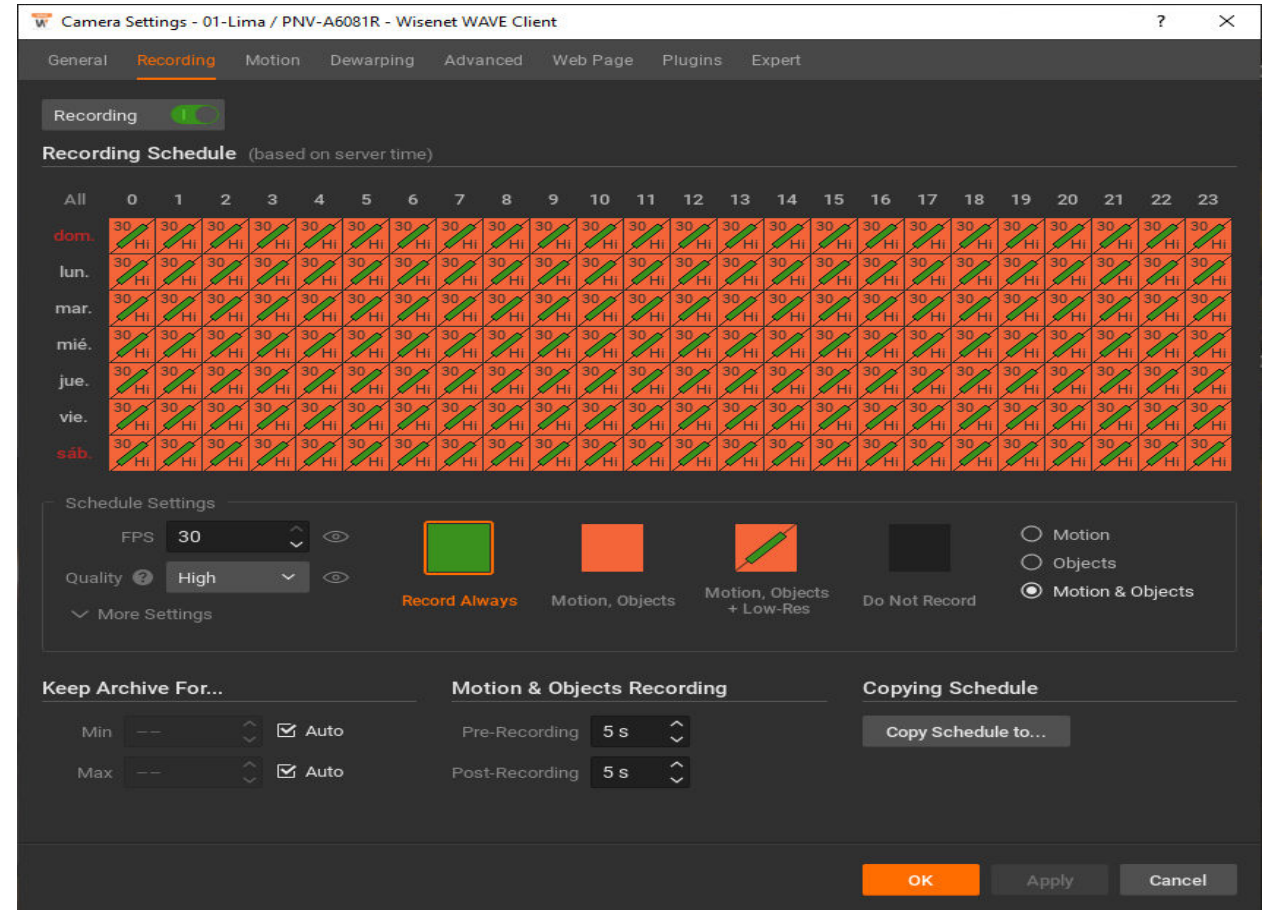
Buscar objetos identificados por los análisis y almacenados en los archivos de vídeo por atributos (por ejemplo, tipo de objeto, color, género, edad, ropa, etc.) en una nueva ventana emergente.

- Búsqueda basada en el tipo de objeto y en los atributos (según los plugins disponibles aplicados a la(s) cámara(s)) en la parrilla de visualización.



Configure la grabacion basada metadata, incluido movimiento y/o objetos.

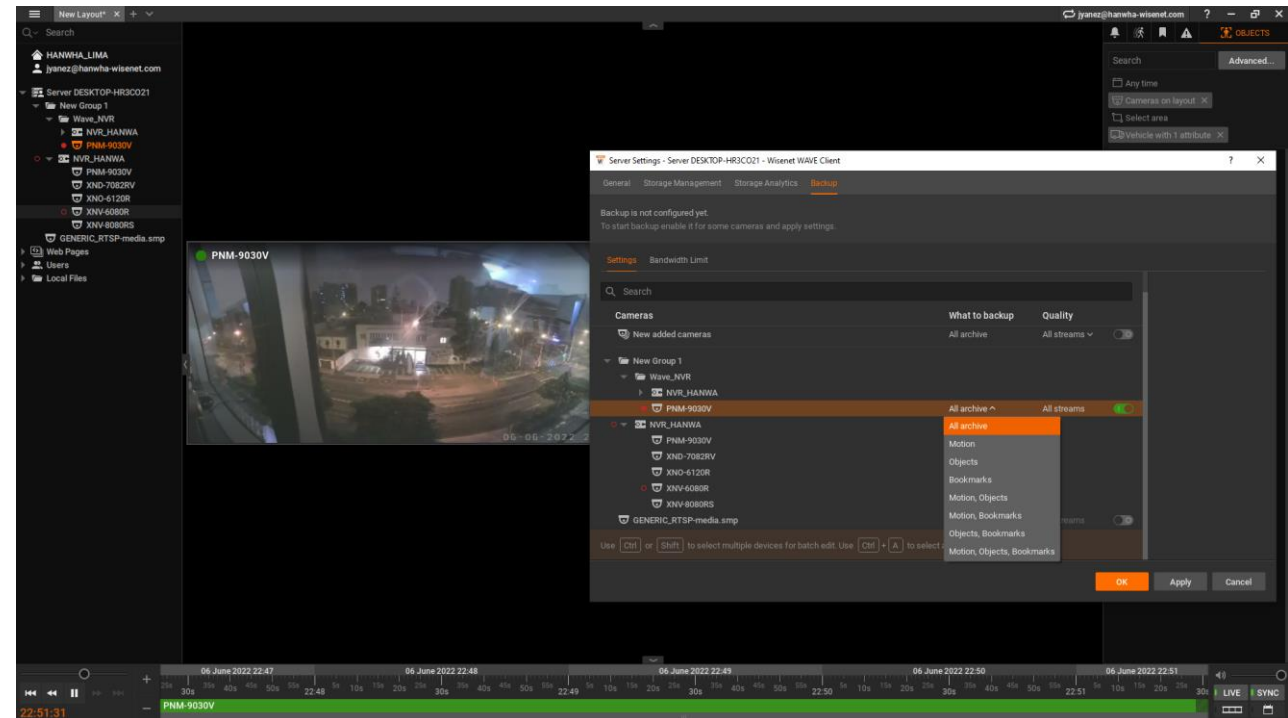
- Elija entre las siguientes opciones:
  - Continuo
  - Movimiento
  - Objetos
  - Movimiento y Objetos.



## 2. Opciones de copia de seguridad de archivos basada en metadatos

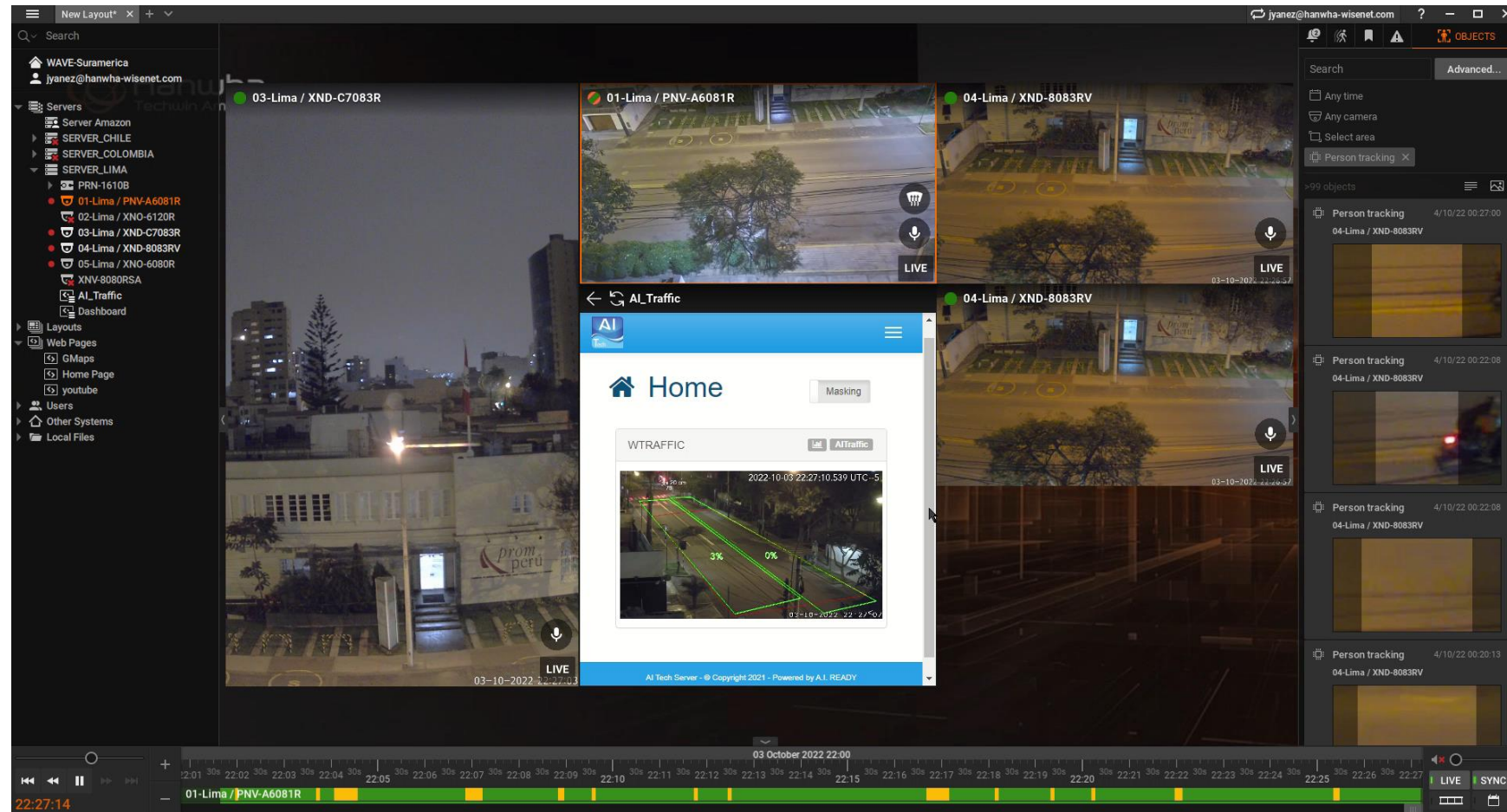
Configure las copias de seguridad de los archivos para permitir la copia de seguridad de los archivos de vídeo grabados en función de los metadatos del sistema asociados, incluidos el movimiento, los marcadores o los objetos.

- Elija entre las siguientes opciones:
  - Todos los archivos
  - Movimiento
  - Objetos
  - Vídeo
  - Marcadores
  - Movimiento, Objetos
  - Movimiento, Marcadores
  - Objetos, Marcadores
  - Movimiento, Objetos Marcadores



# Reglas de eventos de detección de objetos AI

Genere una regla cuando un objeto o evento AI ha sido detectado.

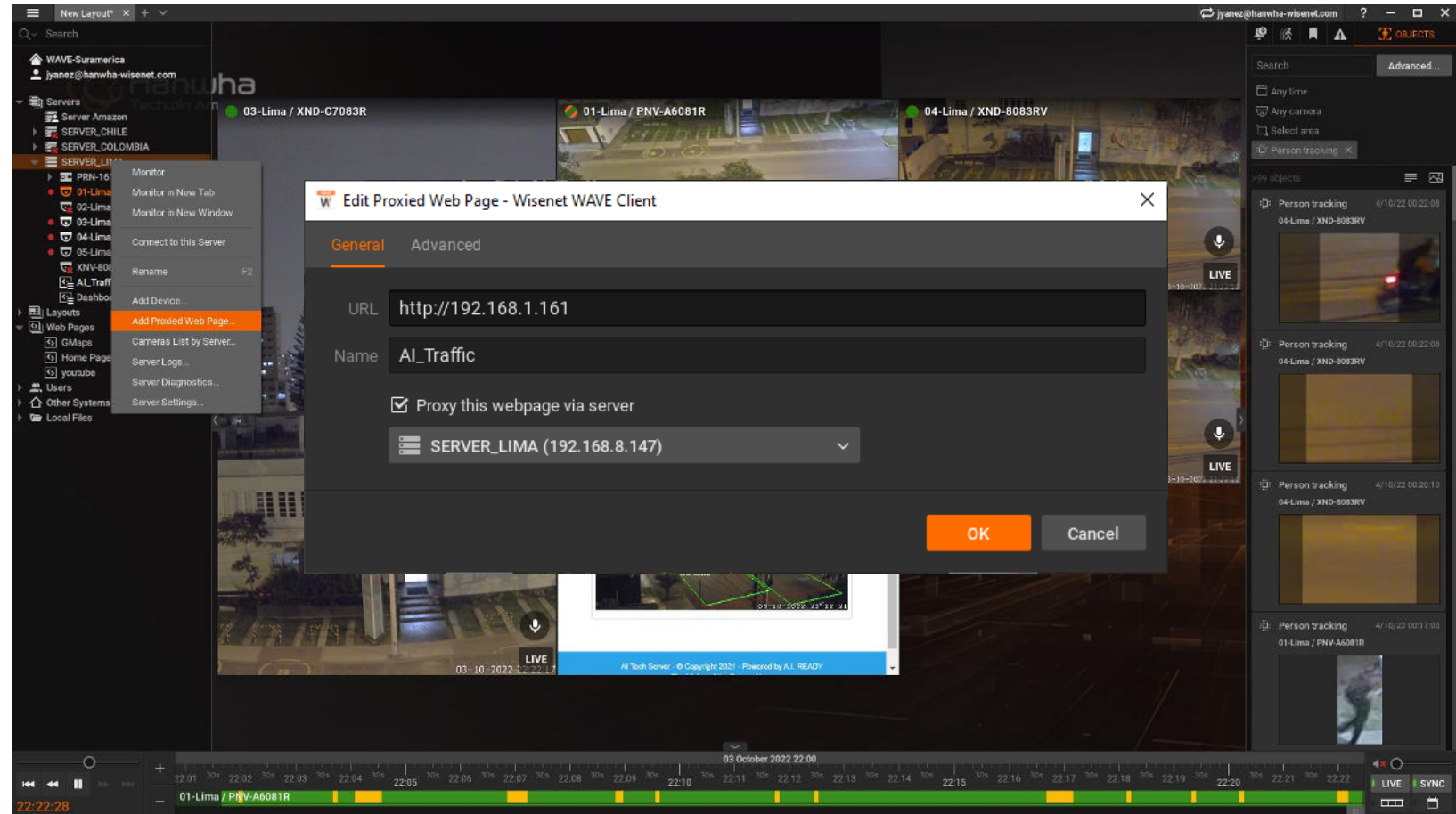




# 3. Proxy de páginas web a través de servidores

Proxy de dispositivos locales o páginas web de aplicaciones on-premise (locales) a través de la aplicación del servidor y ser visualizada a través de una conexión remota segura.

- Permite un acceso fácil y seguro a los productos/dispositivos de seguridad integrados, así como la gestión de la infraestructura de TI subyacente y los servicios relacionados.



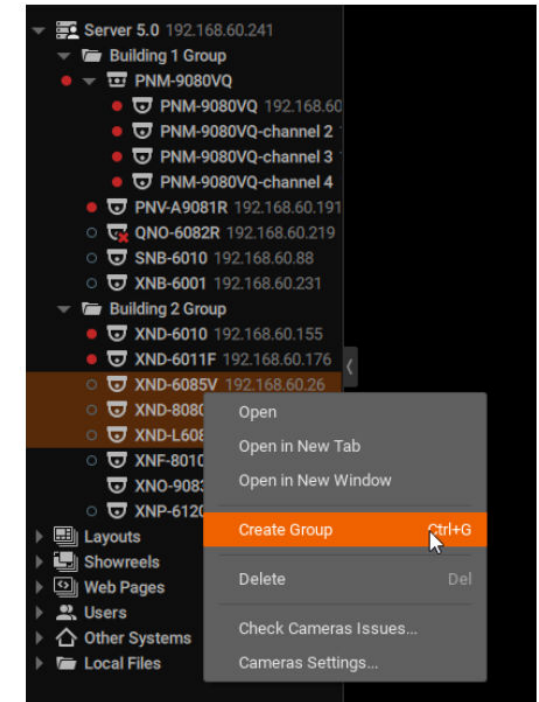
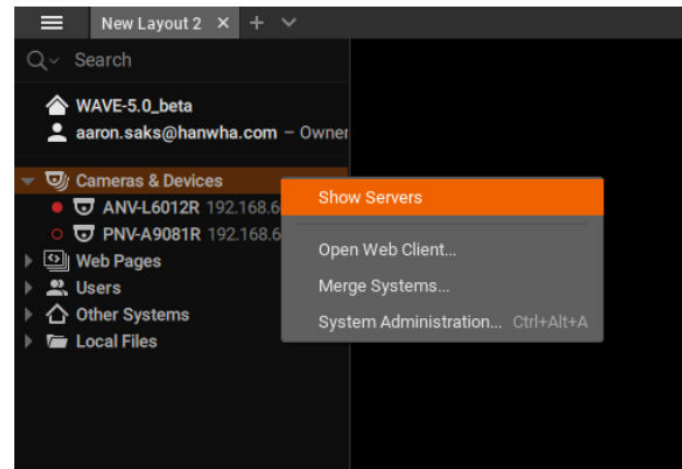


# 4. Agrupación de recursos

Agrupar cámaras, streams, codificadores, páginas web- en Wave Client, de tal manera que pueden ser utilizados en roles y permisos para una navegación más rápida de grandes sistemas.

Los Servidores pueden ser ocultados a usuarios que solo necesitan acceder a los dispositivos.

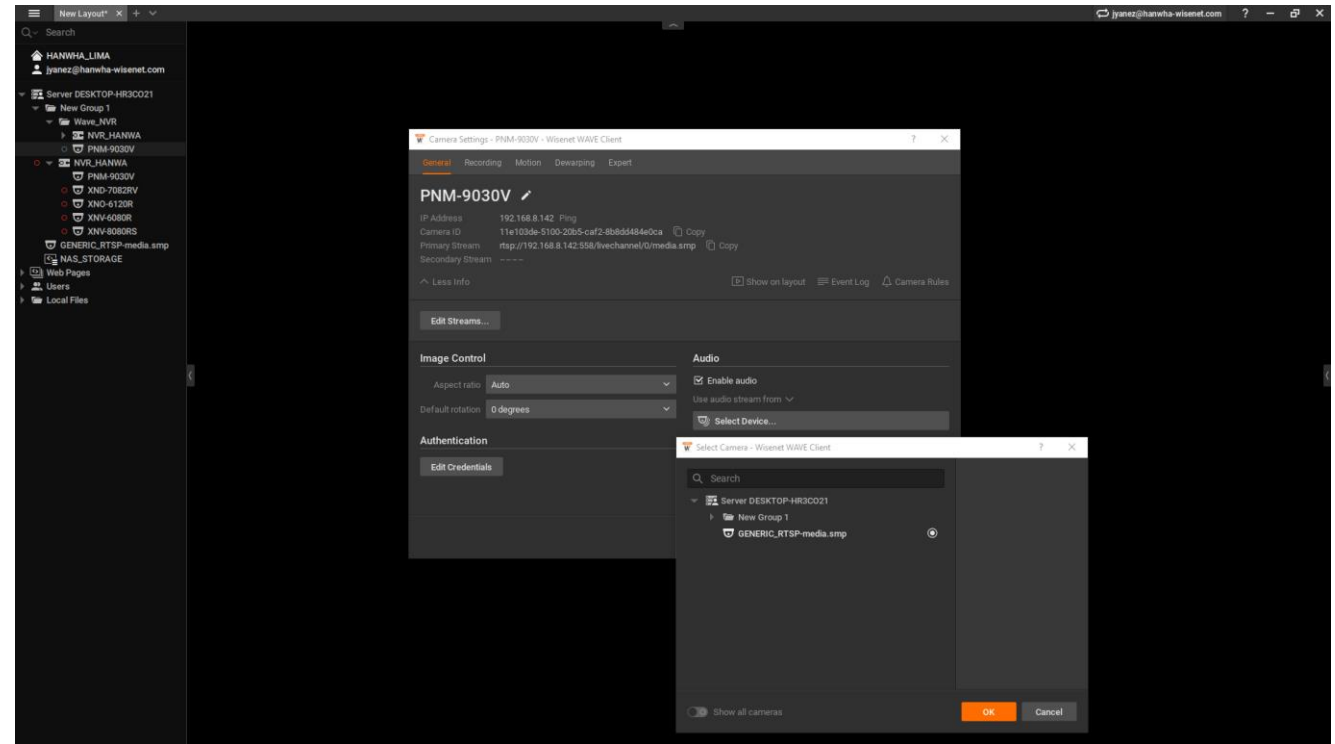
- Los grupos de recursos pueden ser compartidos a través de roles de usuario



# 5. Mapa de audio

Utiliza conjuntamente las capacidades de audio de diferentes dispositivos.

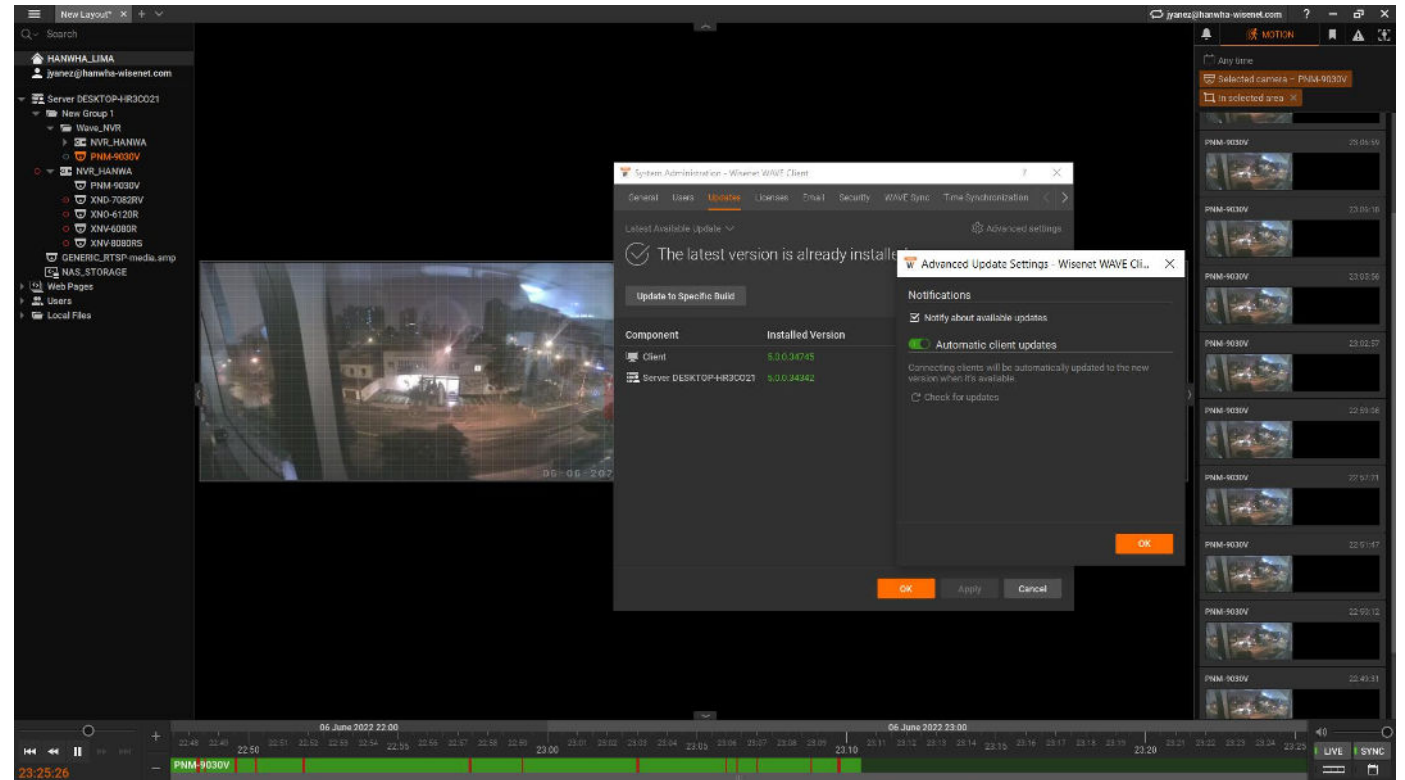
- Por ejemplo:
  - Una fuente de audio de una cámara o módulo de E/S con micrófono puede utilizarse como fuente de audio para otra cámara.
  - Se puede colocar un botón de audio bidireccional en una cámara sin micrófono y utilizarlo con otra cámara que tenga un altavoz conectado.



# 6. Actualizaciones automáticas del escritorio del cliente

Cuando se activa, Wave Client puede descargar cualquier actualización disponible en segundo plano y pedirá a los usuarios que reinicien para recibir la última versión.

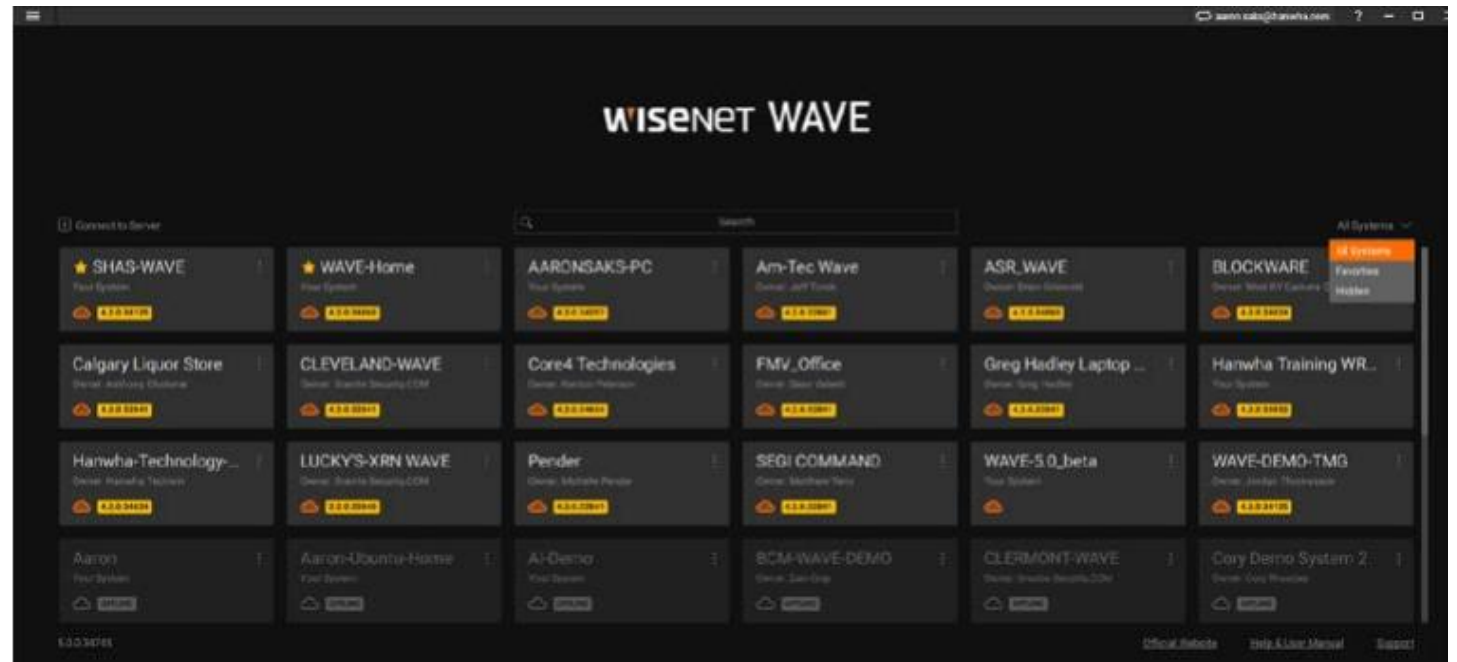
Nota: Las actualizaciones automáticas son opcionales y los usuarios pueden optar por desactivarlas.



Ordenamiento sencillo, filtrado y sistemas ocultos. La ventana de acceso ahora permite navegar y acomodar un gran número de sistemas, con un orden mejorado.

Permite realizar búsquedas de sistemas por:

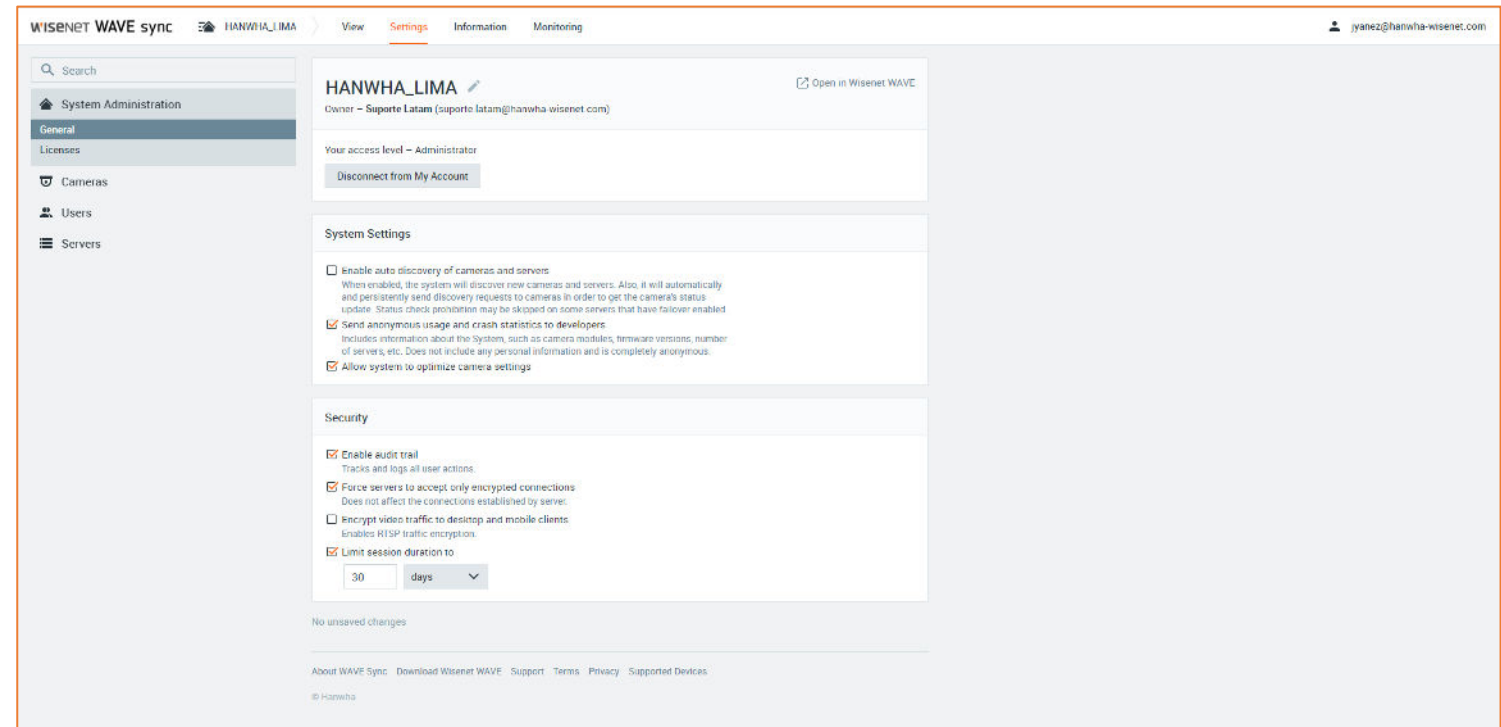
- Nombre del Sistema
- Nombre del Servidor
- Dirección IP del servidor
- Propietario de Sistema (solo para sistemas en la nube)
- Correo electrónico del propietario del sistema (solo para sistemas en la nube)





# 7. Diseño de la interfaz de administración web del servidor

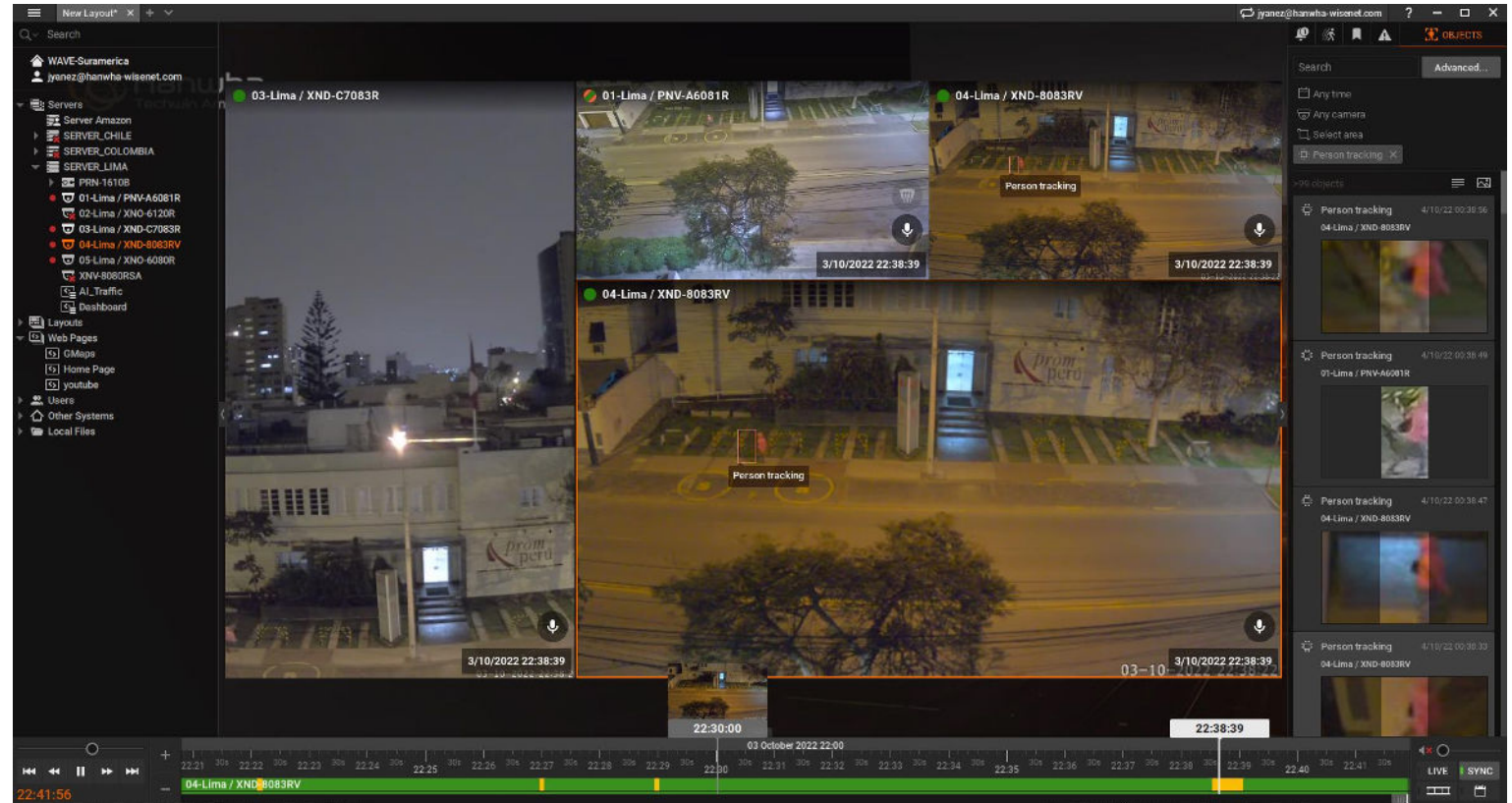
La interfaz de administración web del servidor ha sido rediseñada para permitir a los administradores añadir/eliminar usuarios, así como ver información detallada sobre los servidores, las cámaras y las licencias.



# 8. Vista previa de videos en miniatura

Ahora los usuarios pueden pasar el ratón por encima de la línea de tiempo para obtener una vista previa del vídeo en formato de miniatura en los clientes de escritorio de Windows y MacOS.

Reproducción instantánea: Los usuarios pueden reproducir vídeo de unos pocos segundos previos. (anteriores versiones tenían un acceso previo de 1 minuto)



- El software cliente ahora puede trabajar en computadores MAC con Apple Silicon Ej. Apple M1 Chip).
- Soporte de Raspberry Pi4
- Soporte de MacOS 12 (Monterrey)
- Soporte de Windows 11
- Soporte de Windows Server 2022

SECCIÓN 2

# NUEVAS MEDIDAS DE CIBERSEGURIDAD

1. Autenticación de 2 pasos (2FA)
2. Archivos encriptados
3. Conexiones más seguras



# 1. Two-Factor authentication (2FA)

Una configuración para todo el sistema que obliga a todos los usuarios con cuentas en la nube a utilizar una aplicación de autenticación (la nube es compatible con Google Authenticator, Microsoft Authenticator o Duo Mobile) para verificar su identidad antes de iniciar sesión en un sistema.

Esto asegura a quienes acceden al sistema a través de la nube.

2FA deberá ser habilitado en la cuenta SYNC, y los sistemas que no cuenten con 2FA no serán accesibles.

The screenshot shows the WISENET WAVE sync interface. The top navigation bar includes 'View', 'Settings' (highlighted), 'Information', and 'Monitoring'. The left sidebar shows 'System Administration' with sub-items: 'General' (selected), 'Licenses', 'Cameras', 'Users', and 'Servers'. The main content area is divided into sections: 'Merge with Another System' and 'Disconnect from WAVE Sync' buttons; 'System Settings' with three checkboxes: 'Enable auto discovery of cameras and servers' (unchecked), 'Send anonymous usage and crash statistics to developers' (checked), and 'Allow system to optimize camera settings' (checked); and 'Security' with five checkboxes: 'Enable audit trail' (checked), 'Force servers to accept only encrypted connections' (checked), 'Encrypt video traffic to desktop and mobile clients' (checked), 'Mandatory two-factor authentication for cloud users' (checked), and 'Limit session duration to' (checked). The session duration is set to '30 days'.

# 1. Two-Factor authentication (2FA)

Una configuración para todo el sistema que obliga a todos los usuarios con cuentas en la nube a utilizar una aplicación de autenticación (la nube es compatible con Google Authenticator, Microsoft Authenticator o Duo Mobile) para verificar su identidad antes de iniciar sesión en un sistema.

Esto asegura a quienes acceden al sistema a través de la nube.

2FA deberá ser habilitado en la cuenta SYNC, y los sistemas que no cuenten con 2FA no serán accesibles.

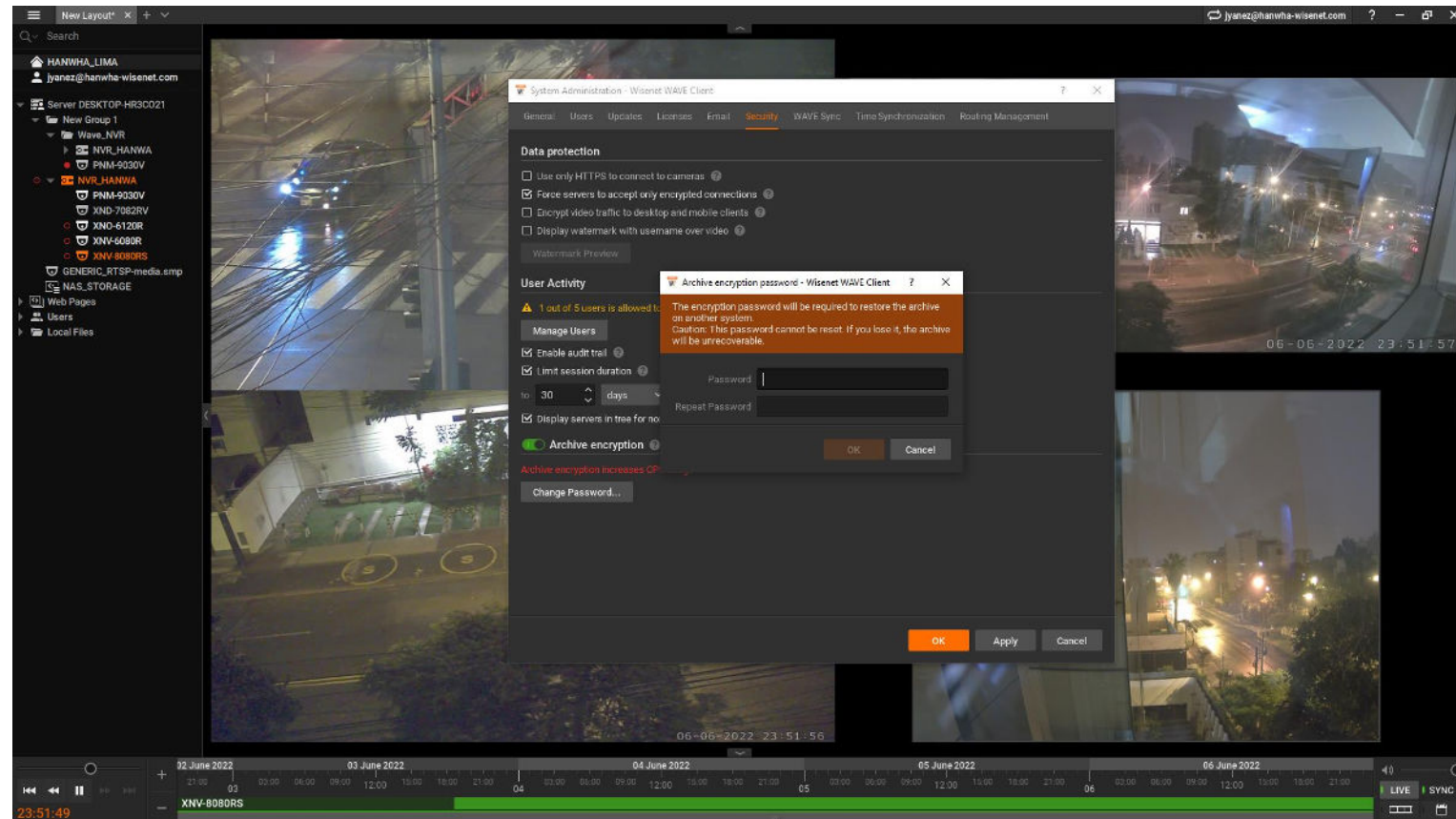
The screenshot shows the 'WAVE sync' user interface. On the left, a sidebar menu includes 'Account Settings', 'Change Password', and 'Security'. The main content area is titled 'Two-factor authentication' and features a toggle switch that is turned on. Below the toggle, there is explanatory text: 'Verification code from the authentication app allows you to log in to systems that require two-factor authentication. Currently you don't have such systems. System owner can change this setting at any time.' A checkbox labeled 'Ask for verification code on every login with WAVE Sync account' is checked. A warning box with a red triangle icon states: 'WARNING You have 1 system with software version lower than 5.0. This system will be inaccessible via Wisenet WAVE Client since earlier versions of Wisenet WAVE Client do not support two-factor authentication. To make this system fully accessible upgrade it to software version 5.0 or uncheck the checkbox.' At the bottom of the settings panel, there is a 'Backup codes' section with a 'Generate Backup Codes' button.

WAVE SYNC Webpage

## 2. Archivos encriptados

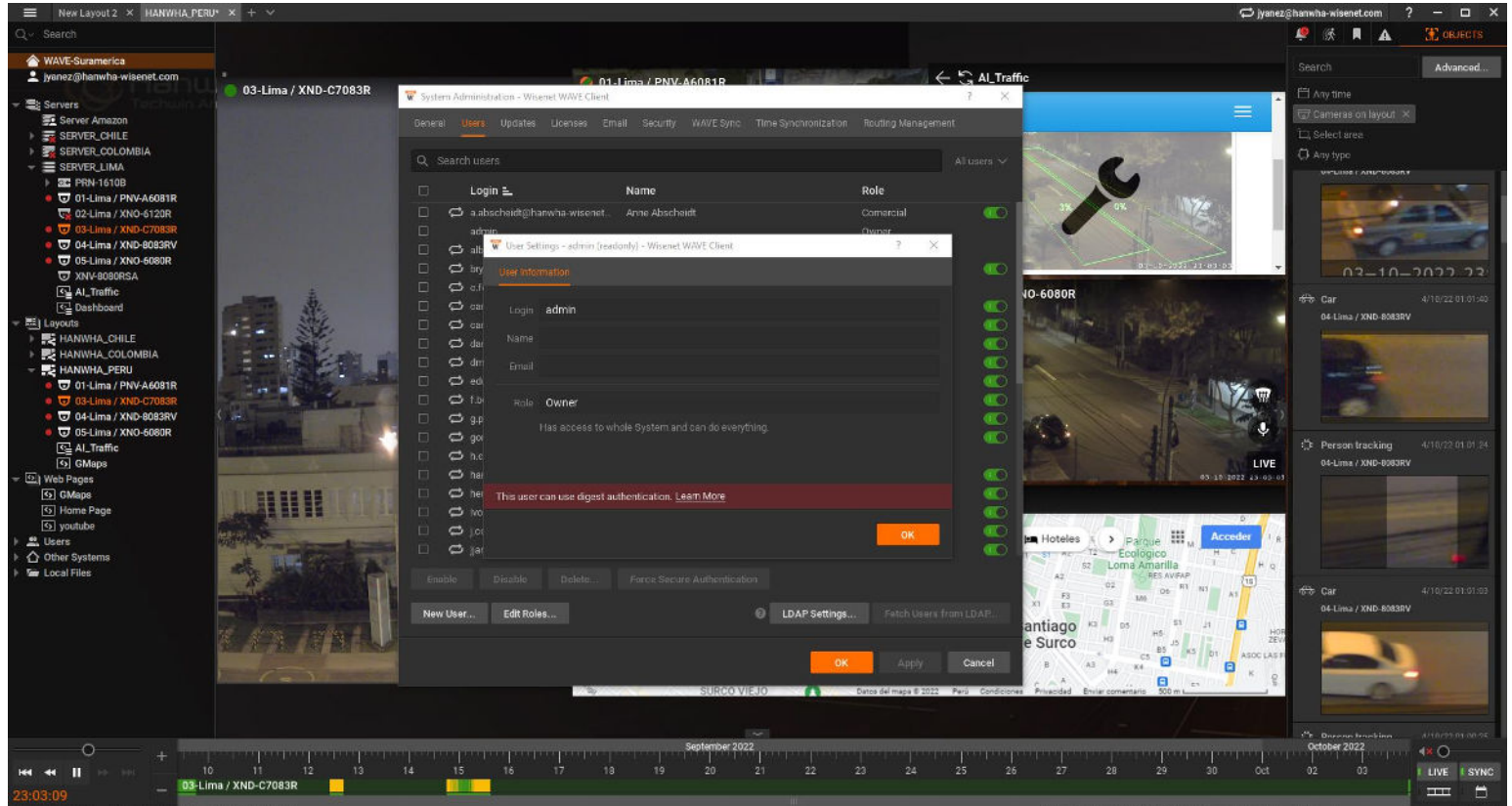
Cuando se activa, los archivos de vídeo grabados se encriptan y sólo se pueden ver en los clientes de escritorio, móvil y web.

- Funciona en cualquier disco duro o medio de almacenamiento.
- El propietario del sistema crea la clave de cifrado.



# 3. Conexiones más seguras

- Todas las conexiones de los servidores VMS utilizan el anclaje de certificados SSL/TLS para imposibilitar los ataques de tipo "man-in-the-middle".
- Ahora, tanto los servidores como los clientes de Wave VMS utilizan el nuevo inicio de session basado en la autenticación (bearer token)
- La autenticación de usuarios Digest puede ser filtrada y actualizada según se necesite





- PTZ Wiper, spin, heater software triggers
- TID-600R button pop up rule.
- PTRZ/Varifocal lens control from Live UI
- Manual Autotracking (Alt+Click)
- Wisenet Road AI Integration
- SPC-2000 Integration
- Improved 8K camera performance
- Improved high fps performance.

**CENTROAMÉRICA & CARIBE**

DIRECTOR VENTAS : Sofia Borelly [s.Borelly@Hanwha.com](mailto:s.Borelly@Hanwha.com)

INGENIERIA: Luis Miguel Davila [ldavila@Hanwha-wisenet.com.com](mailto:ldavila@Hanwha-wisenet.com.com)

**BRASIL**

DIRECTOR: Bruno Antonelli [bruno.antonelli@Hanwha-wisenet.com](mailto:bruno.antonelli@Hanwha-wisenet.com)

INGENIERÍA: Clausson Forin [c.forin@hanwha-wisenet.com](mailto:c.forin@hanwha-wisenet.com)

**MEXICO**

DIRECTOR VENTAS : Ian Juarez [i.Juarez@hanwha-wisenet.com](mailto:i.Juarez@hanwha-wisenet.com)

INGENIERIA: Oscar Arrieta [oarrieta@Hanwha-wisenet.com](mailto:oarrieta@Hanwha-wisenet.com)

**SPANISH SOUTH AMERICA**

**SPANISH SOUTH AMERICA DIRECTOR:**

Martin Gasulla [martin.gasulla@hanwha-wisenet.com](mailto:martin.gasulla@hanwha-wisenet.com)

**PERU Y BOLIVIA**

RSM Manuel Carlos [mcarlos@Hanwha-wisenet.com](mailto:mcarlos@Hanwha-wisenet.com)

INGENIERIA: Juan Carlos Yañez [jyanez@hanwha-wisenet.com](mailto:jyanez@hanwha-wisenet.com)

**CONO SUR**

INGENIERIA: Alberto Muñoz [alberto.munoz@Hanwha-wisenet.com](mailto:alberto.munoz@Hanwha-wisenet.com)

**REGION ANDINA**

DIRECTORA DE DISTRIBUCIÓN: Ivonne Pinzón [Ivonne.pinzon@hanwha-wisenet.com](mailto:Ivonne.pinzon@hanwha-wisenet.com)

INGENIERIA: Hernando Chavez [h.chavez@Hanwha-wisenet.com](mailto:h.chavez@Hanwha-wisenet.com)

