



**Equipos Multisensor con
Plataforma abierta**
Hanwha Techwin

es.hanwhasecurity.com



Acerca de Hanwha



SAMSUNG
SAMSUNG TECHWIN



2015



Hanwha
Techwin

Defensa



Motores de alta precisión



SoC (System on Chipset)
ISP (Image Signal Processor)

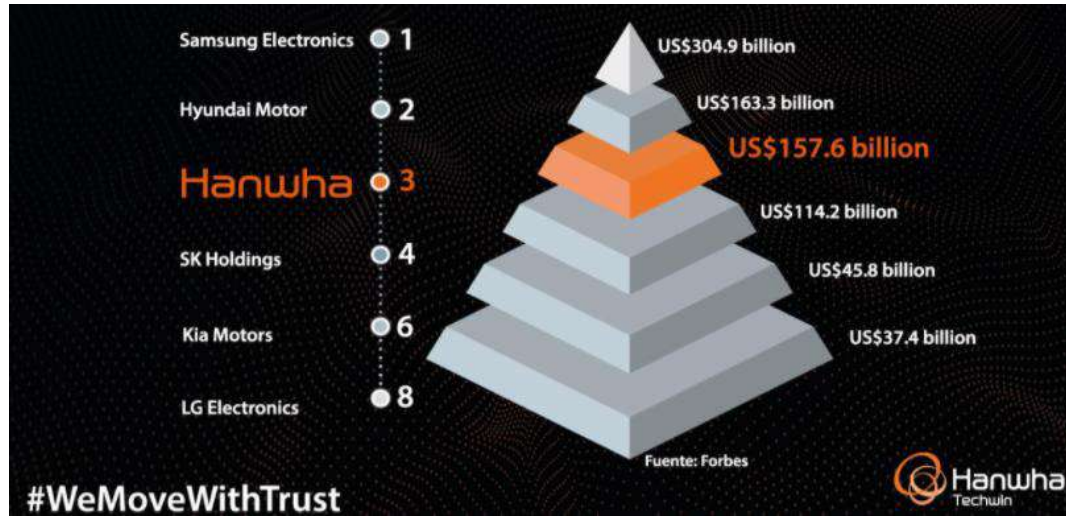


Solar

Químicos y Petroquímicos

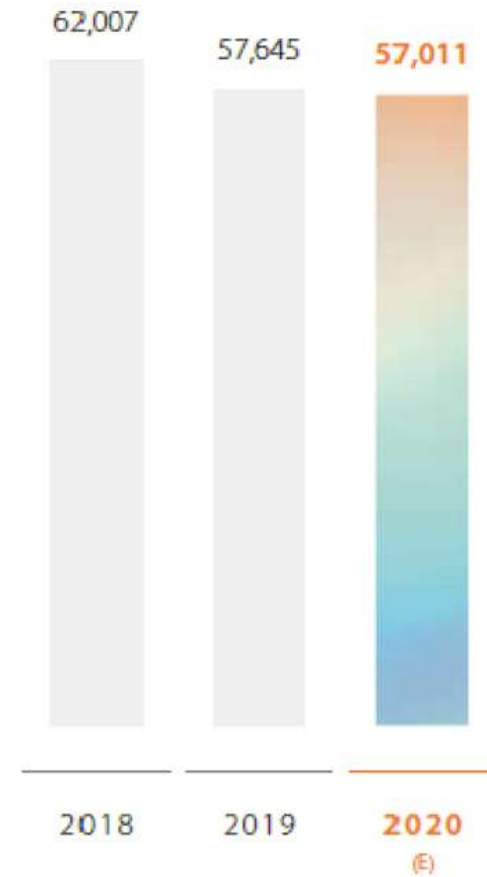


Finanzas

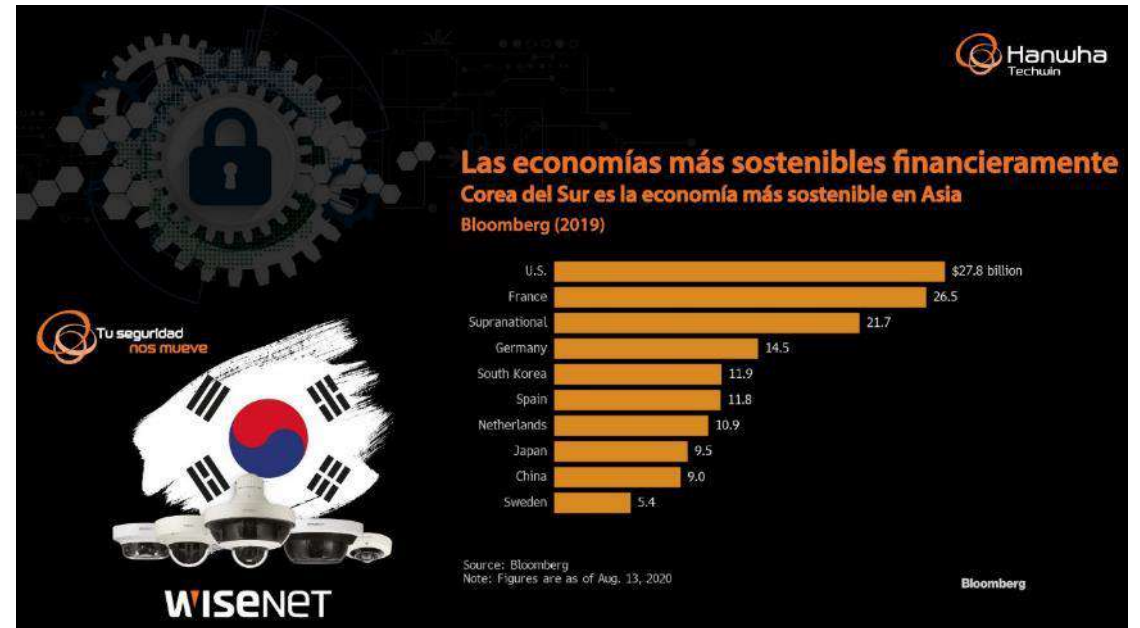
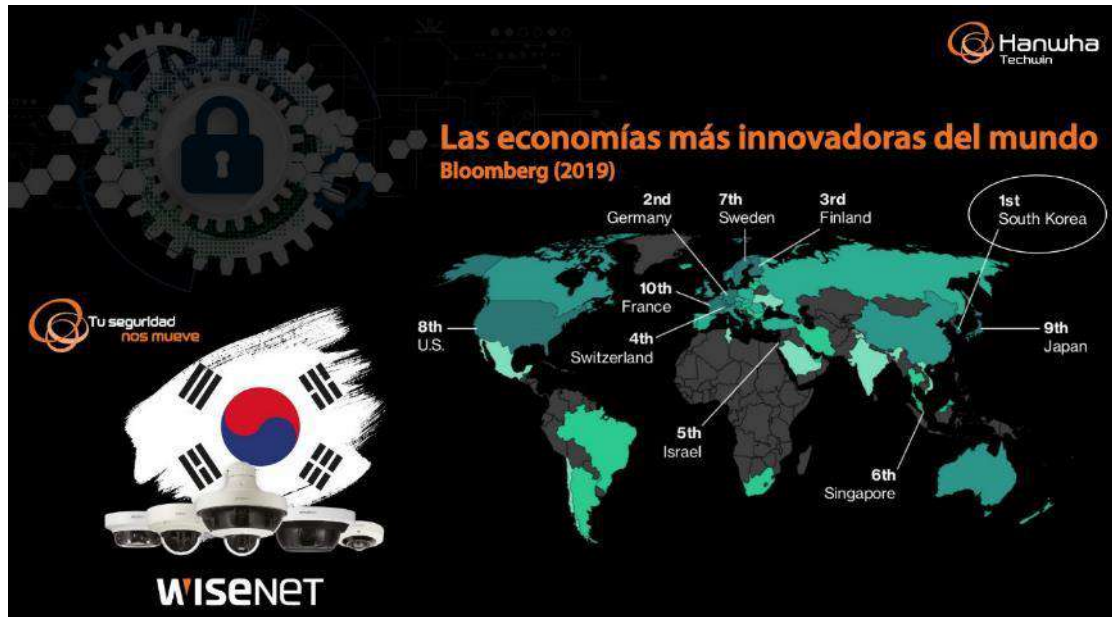


Hanwha OVERVIEW

VENTAS TOTALES



Hanwha OVERVIEW



Fabricación propia – Tradición coreana

✓ El procesador más potente, Wisenet 7 DSP

- DSP avanzado basado en tecnología SoC acumulada e Inteligencia artificial

Hanwha Techwin siempre esta a la vanguardia de la Tecnología DSP

El procesador **Wisenet 7** DSP cuenta con las funciones mas avanzadas de Hanwha Techwin con Inteligencia Artificial, WDR Avanzado y Analíticas de video concurrentes funcionando en borde.

- WDR 150dB, DIS avanzado (con estabilizador de imágenes)



✓ Soluciones inteligentes de analíticas de video



Variedad de analíticas de video: Clasificación de objetos, analíticas de negocios, analíticas de audio, detección de rostro/audio



No OEM
(Dependencia de terceros)



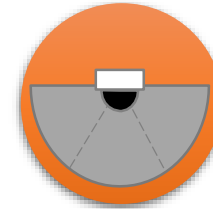
Nuestra Tecnología

Características

- H.265 / H.264
- WiseStream II
- Visión panorámica (180° / 220°)
- WDR Verdadero (150 / 120dB)
- Almacenamiento (mSD 512GB / 1TB)
- Puerto USB para fácil instalación
- 1 sola dirección IP
- PoE/PoE+/HPoE/ 12V DC Doble entrada



Vertical

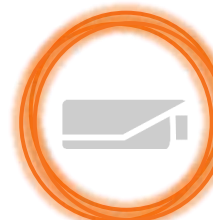


- Vigilancia urbana
- Transporte
- Centro comercial

- Sabotaje
- Detección de movimiento
- Detección de desenfoco
- Entrar / Salir del área
- Merodeo
- Aparecer / Desaparecer
- Detección de rostros
- Detección de clasificación de intrusos
- Detección de disparo de arma
- Cruce de línea
- Detección de rostros
- Clasificación de intrusos
- Detección de disparo de arma
- Cruce de línea
- Analíticos de mercadeo
 - Mapa de calor
 - Conteo de personas

- Ruptura de cristal
- Grito
- Explosión

- Gestión de filas



- Interior IK08
- Exterior IP66/IK10



Analíticos

Portafolio



Serie P - Características Principales

Serie P - Características Principales

- Cobertura total usando un solo dispositivo – genera un mejor TCO
- Concebidos para abarcar y visualizar grandes áreas en sitios con condiciones de escena diversas (Ciudades, estadios, campus universitarios, etc.)
- Ofrece análisis de Video autónomo, pasando de ser un elemento de monitoreo y visualización a un dispositivo inteligente para análisis situacional.



Cámara Multi-direccional



PNM-9321VQP

5 Canales 4x 2MP / 5MP + 2MP 32x PTZ

Principales características:

- 5 Canales, resolución total de 10MP a 22MP
- 4 X 2MP@60fps/CU Y/O 5MP@30fps
- **32x PTZ 2MP@ 60fps**
- **Auto tracking**
- **Handover avanzado**
 - Smart zoom
 - Preset tracking
- **Puerto SFP built-in (requiere modulo SFP)**
- **Soporta 5x tarjetas micro SD**
- WDR: 150dB@2MP y 120dB@5MP / HLC
- Vista de pasillo, analíticas avanzadas de video
- HPoE (Inyector incluido)
- **Una dirección IP**
- Triple codec (H.265, H.264 y MJPEG) con WiseStream II

Lentes Modulares

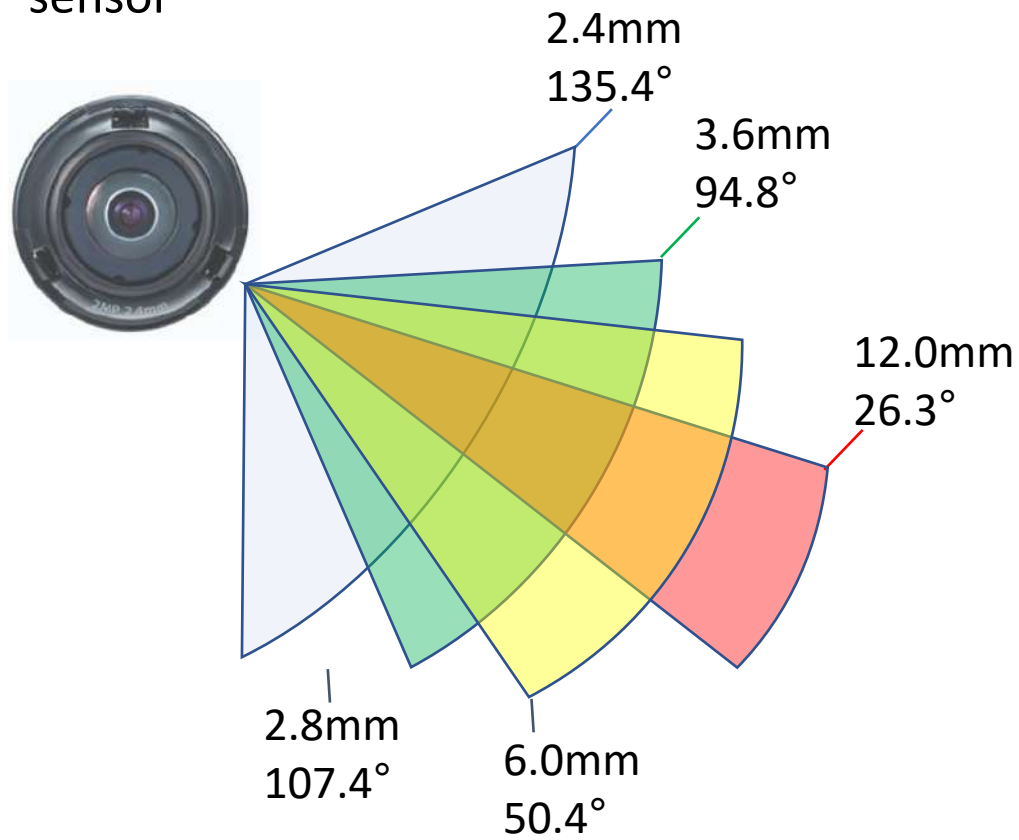
- 2.4mm, 2.8mm, 3.6mm, 6.0mm y 12.0mm@2MP
- 3.7mm, 4.6mm, 7.0mm@5MP



PNM-9321VQP Lentes Modulares:

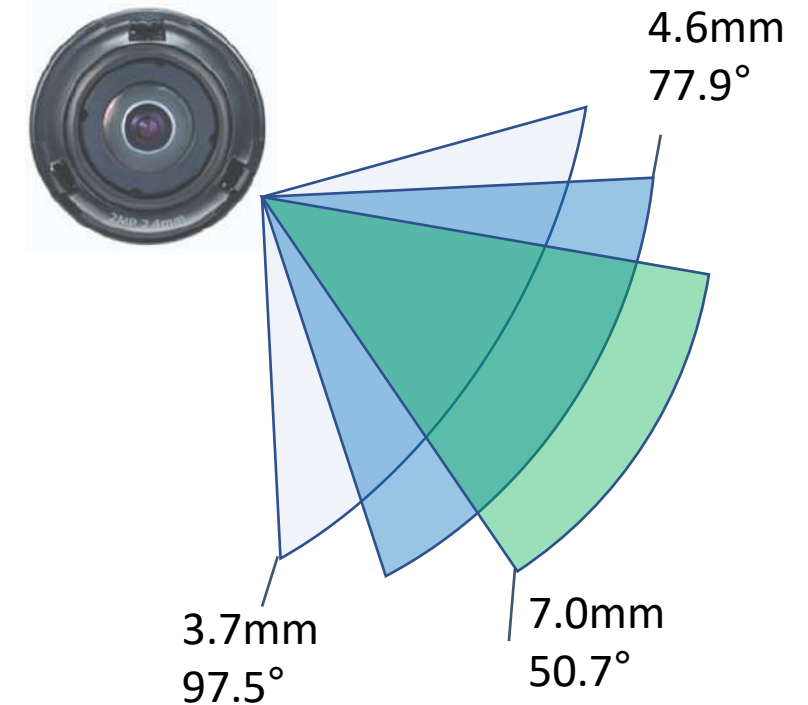
2MP

1/3" sensor



5MP

1/2" sensor



File Edit View Help

WKS-C5-CTK-01
admin

Server WKS-C5-CTK-01
192.168.1.100

- PNM-9320VQP
 - PNM-9320VQP
 - PNM-9320VQP-channel 2
 - PNM-9320VQP-channel 3
 - PNM-9320VQP-channel 4
 - PNM-9320VQP-channel 5
- Layouts
- Web Pages
 - Home Page
 - HSE Search Engine
- Users
- Local Files



Check out WAVE Sync - connect to your System from anywhere!

[Learn more](#) [Cross](#)

Email server is not set

Email address is not set

PNM-9084QZ

Cámara multidireccional 2M H.265 PTRZ

Características principales:

- Cámara multidireccional de 2MP x 4 canales
- soporte PTRZ
- Máx. 60 fps @ 2M (H.265, H.264), Máx. 30 fps @ 2M (MJPEG)
- Lente varifocal motorizado de 3.0 ~ 6.0 mm (2x)
- H.265, H.264, códec MJPEG, transmisión múltiple
- Análisis de video, WiseStream II
- IP66, IK10, NEMA4X





Multisensores

PNM-9080VQ

PNM-9081VQ

12.5"

6.3"



PNM-9000VQ

10"

5.1"



PNM-9320VQP

14.5"

15"



	PNM-9080VQ	PNM-9081VQ	PNM-9000VQ	PNM-9320VQP
CH	4CH	4CH	4CH	5CH
Resolution	2MP	5MP	2MP/5MP	2MP/5MP
Lens	2MP M-V/F 2.8~12mm	5MP M-V/F 3.6~9.4mm	Fixed Lens changeable (2MP 2.4/2.8/3.6/6mm) (5MP 3.7/4.6/6mm)	Fixed Lens changeable (2MP 2.4mm/2.8mm/3.6mm/6mm/12mm) (5MP 3.7mm/4.6mm/6mm) + 2MP 32x PTZ
Power	PoE+	HPoE	PoE+	HPoE
Cable	Plug in	Plug in	Plug in	Plug in

PNM-9030V

Cámara panorámica de 15MP

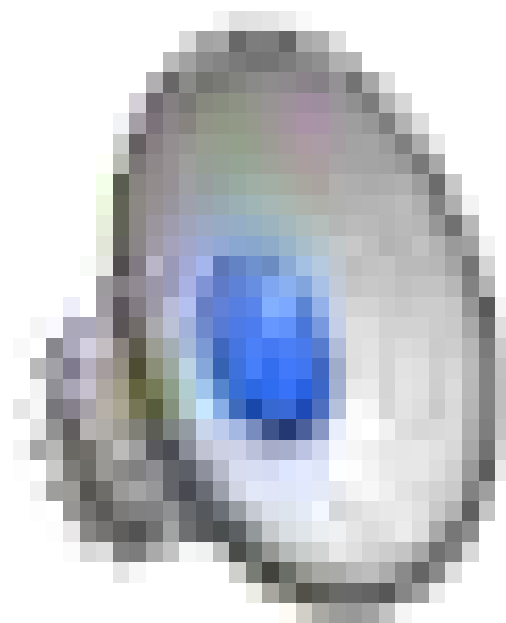
Características principales:

- 4 sensores, 4 x 5MP
- Resolución total 15MP Vista Panorámica @ 30fps
- 120dB WDR
- 180°/ 220° en modo panorámico
- Stitching o videos independientes
- Analíticas de Video, clasificación de sonidos y mapa de calor
- Solo PoE+
- Una sola dirección IP
- Triple codec (H.265, H.264 and MJPEG) con WiseStream II



Rotando manualmente 90° los lentes se puede cambiar el Angulo de 180° a 220°

Cámara PNM-9030V - Imagen Panorámica de 220°



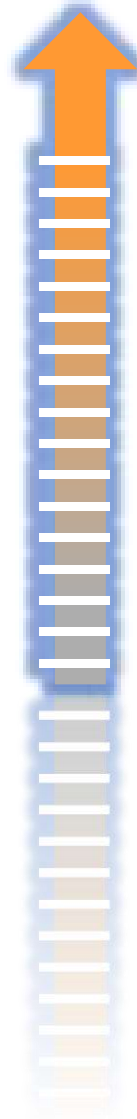


Comparativo Costos

Características Generales

Opción A

- Mas tiempo de instalación
- Mayor puntos de fallo
- Requiere mayor cantidad de equipo en stock para mantenimiento
- Logística en la administración complicada
- Impacto visual no óptimo (no estético)
- Mayor Costo de mantenimiento en soporte al software
- Para 1,000 postes se instalan 4,000 cámaras con 4,000 licencias



Opción B

- Menor tiempo de instalación
- Mayor número de cámaras instaladas
- Mejor cobertura de la escena en el poste
- Logística sin complicación al usar pocos elementos
- Permite mantener el mismo diseño de poste (estético)
- Permite mantener el mismo costo actual de mantenimiento al no agregar licencias
- Para 1,000 postes, se instalan 5,000 cámaras con 1,000 licencias





Open platform

Open platform - Características Principales

La gran capacidad de procesamiento de los chipsets de plataforma abierta, que residen en el núcleo de las cámaras Wisenet, ofrece la posibilidad de ejecutar varias analíticas de terceros en la propia cámara, de la misma forma que se ejecutan apps en nuestros teléfonos inteligentes.



- Basic
- PTZ
- Video & Audio
- Network
- Event
- Analytics
- System
- Open platform**
- Open platform

Open platform

Select channel

CH **1** 2 3 4 PTZ

... Install

Version : 3.52_190724

Application manager

No.	Application name	Status	Setup
1	AIOccupancy Installed date : 2020-02-09 T 13:08:01 Version : 3.0.6 Uninstall Go App	Stopped Start Health	Priority <input checked="" type="radio"/> Low <input type="radio"/> Medium <input type="radio"/> High Auto start <input type="checkbox"/> Enable Apply

Total: 1

- Basic
- PTZ
- Video & Audio
- Network
- Event
- Analytics
- System
- Open platform**
- Open platform

Open platform

Select channel

CH

Version : 3.52_190724

Application manager

No.	Application name	Status	Setup
1	AIMasking Installed date : 2020-02-06 T 16:25:58 Version : 3.0.6 <input type="button" value="Uninstall"/> <input type="button" value="Go App"/>	Running... <input type="button" value="Stop"/> <input type="button" value="Health"/>	Priority <input checked="" type="radio"/> Low <input type="radio"/> Medium <input type="radio"/> High Auto start <input checked="" type="checkbox"/> Enable <input type="button" value="Apply"/>

Total: 1

- Basic <
- PTZ <
- Video & Audio <
- Network <
- Event <
- Analytics <
- System <
- Open platform** >
- Open platform

Open platform

Select channel

CH

Version : 3.52_190724

Application manager

No.	Application name	Status	Setup
Total: 0			

- Basic
- PTZ
- Video & Audio
- Network
- Event
- Analytics
- System
- Open platform**
- Open platform

Open platform

Select channel

CH 1 2 3 **4** PTZ

... Install

Version : 3.52_190724

Application manager

No.	Application name	Status	Setup
1	hanwha_nofacemaskdetection Installed date : 2020-02-07 T 13:55:13 Version : 2.4 Uninstall Go App	Running... Stop Health	Priority <input checked="" type="radio"/> Low <input type="radio"/> Medium <input type="radio"/> High Auto start <input checked="" type="checkbox"/> Enable Apply

Total: 1



PRESENTADOR

David Monsibais

dmonsibais@hanwha-wisenet.com

BRASIL

DIRECTOR VENTAS: Rodrigo Martini r.martini@Hanwha-wisenet.com

INGENIERIA: Clausson Forin c.forin@hanwha-wisenet.com

CAM

DIRECTOR VENTAS : Sofia Borelly s.Borelly@Hanwha.com

INGENIERIA: Luis Miguel Davila ldavila@Hanwha-wisenet.com.com

REGION ANDINA

DIRECTOR VENTAS Jhayr Gómez jgomez@Hanwha-wisenet.com

INGENIERIA: Hernando Chavez h.chavez@Hanwha-wisenet.com

MEXICO

DIRECTOR VENTAS : Ian Juarez i.Juarez@hanwha-wisenet.com

INGENIERIA: Oscar Arrieta oarrieta@Hanwha-wisenet.com

PERU Y BOLIVIA

DIRECTOR VENTAS Manuel Carlos mcarlos@Hanwha-wisenet.com

INGENIERIA: Juan Carlos Yañez jyanez@hanwha-wisenet.com

CONO SUR

DIRECTOR VENTAS Jorge Vallejos jvallejos@Hanwha-wisenet.com

INGENIERIA: Alberto Muñoz alberto.munoz@Hanwha-wisenet.com

Videos Promo <https://www.youtube.com/channel/UCAHmzWY38zXyso5itpbl3YA>

Facebook <https://www.facebook.com/HanwhaTechwinLatam/>

Twitter https://twitter.com/Hanwha_Latam?lang=es (@Hanwha_Latam)

Instagram <https://www.instagram.com/hanwhatechwinlatam/> (hanwhatechwinlatam)

Linked in <https://www.linkedin.com/company/25172806/>

Páginas Oficiales

Página Oficial Hanwha Techwin <https://es.hanwhasecurity.com/>

Correo de ventas para LATAM: sales.latam@hanwha-wisenet.com

Contáctanos <https://goo.gl/xPaakr>

