

Perfil Corporativo

LatAm 2022

WISeNET

Hanwha Group HQ
Torre dorada, Seoul,
Corea del Sur

Hanwha Techwin

Como empresa líder mundial en seguridad, Hanwha Techwin ha construido su experiencia profesional en el negocio de videovigilancia a través de su óptica, fabricación y procesamiento de imágenes líder en el mundo tecnologías, acumuladas alrededor de 30 años desde nuestro primer lanzamiento de una cámara de vigilancia en 1990.

A medida que el mundo da la bienvenida a la Cuarta Revolución Industrial, lideramos el mercado aprovechando tecnologías de próxima generación, como Deep Learning, Inteligencia Artificial (AI) y Business Intelligence (BI). También podemos ofrecer soluciones adaptadas para cumplir con los requisitos de varios mercados verticales.

Al ofrecer ciberseguridad en la que los clientes pueden confiar, estamos creciendo como una solución de seguridad total empresa que proporciona gran satisfacción y valor, así como beneficios prácticos en la vida real. Hanwha Techwin fortalecerá continuamente sus inversiones en desarrollo y marketing en el negocio de la seguridad para impulsar el crecimiento futuro.

Historia

2010 ~ Actualidad

- 2020 - Se desarrolla el Wisenet 7 SoC
- 2019 - Lanzamiento de la primer PTZ 55X
- 2018 - Hanwha Techwin Vietnam se establece como Hub de fabricación
- 2017 - Ganador del premio IF Design, Red Dot Design Award
- 2017 - Lanzamiento de Wisenet 5 SoC y cámara Serie X
- 2015 - Hanwha Techwin es formada como adquisición estratégica de Hanwha Group
- 2015 - Ganador del premio Red Dot Design
- 2015 - Lanzamiento de la Serie Wisenet Lite
- 2013 - Lanzamiento del Wisenet 3 SoC
- 2012 - Ganadores del premio Red Dot Design, Premio CES Innovation
- 2011 - Lanzamiento del negocio B2C

1990 ~ 2009

- 2009 - Se establecen las subsidiarias de Latinoamérica
- 2008 - Lanzamiento de la primera PTZ AF de Corea
- 2004 - Ganadores del premio ISP chip
- 2001 - Se establecen las subsidiarias de Europa
- 1997 - Lanzamiento de la tecnología ultra-lux
- 1993 - Lanzamiento del primer lente auto-iris
- 1990 - Se establece la división de videovigilancia

Innovación coreana

El Centro de I+D (Investigación y Desarrollo) de Hanwha Techwin está ubicado en Pangyo Techno Valley, Gyeonggi-do, Corea del Sur. El gran complejo de I+D, centrado en la tecnología más avanzada e innovación, es también el hogar de muchas otras de las empresas líderes mundiales de Corea. En medio del Centro de I+D, Hanwha Techwin está desarrollando una variedad de tecnologías avanzadas que ayudan a impulsar el industria global de videovigilancia hacia el futuro.

Tecnologías de última generación

Basado en tecnologías ópticas y de procesamiento de imágenes de larga data, Hanwha Techwin aventaja a sus competidores no solo en lentes ópticos sino también en el desarrollo de chips de cámaras SoC. A medida que las tecnologías se vuelven más avanzadas y las soluciones de seguridad se aprovechan del Internet de las cosas, el papel de la seguridad va más allá del simple monitoreo. Ahora se está utilizando de muchas otras maneras para satisfacer la creciente demanda del mercado de capacidades analíticas integradas y de funcionalidades inteligente.

Con el fin de proporcionar una respuesta ágil a esta tendencia, Hanwha Techwin se esfuerza por lograr un avance tecnológico mediante el desarrollo de soluciones de inteligencia artificial y aprendizaje profundo.

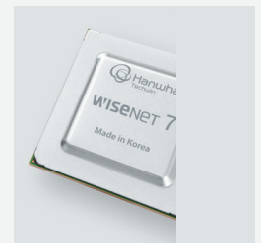
01. Diseño de tecnología óptica

Basado en tecnologías ópticas y de procesamiento de imágenes de clase mundial, Wisenet proporciona cámaras de alta precisión y resolución.



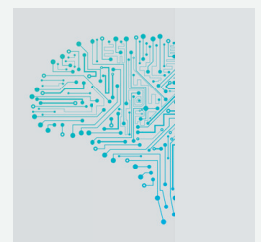
02. Diseño de SoC

Excelente nivel de capacidades de diseño SoC (System on Chip) evidentes en nuestros Wisenet SoC también están equipados con diversas tecnologías de análisis.



03. Tecnología de analíticas inteligentes

Hanwha Techwin proporciona soluciones exclusivas para el análisis inteligente gracias a sus exclusivos algoritmos de análisis.



Hanwha Techwin

Hanwha Techwin es una subsidiaria de Hanwha Group Corp. a y una compañía "FORTUNE Global 500" con base en Corea del Sur.

Como líder global de la industria videovigilancia, Hanwha Techwin ofrece un catálogo completo y versátil de productos en red, grabadores, cámaras con Inteligencia Artificial y software de gestión de video.

Nuestra filosofía Corporativa

Confianza y lealtad

La notable historia de crecimiento de Hanwha fue posible gracias a nuestra sólida cultura corporativa. El núcleo de nuestra cultura siempre ha sido "confianza y lealtad". Estas dos palabras forman el pilares psicológicos alrededor de los cuales operamos. Se reflejan en el núcleo de nuestra empresa. valores y sirven para guiarnos en la forma en que hacemos negocios.

Nuestra visión

Trabajamos por un mundo más inteligente y seguro

Desplegando las posibilidades ilimitadas de la videovigilancia, enfocada en una forma más segura e inteligente futuro para todos. Esforzarse por traer al mercado soluciones de red de video que no solo mejorar la seguridad pero ofrecer formas inteligentes de hacer negocios.

Hanwha Group Hoy

USD
55.63 B

TOTAL SALES
(AS OF 2020)

80

DOMESTIC AFFILIATES
(AS OF END OF 2020)

SUSTAINABLE GROWTH

TOP 7

BUSINESS ENTERPRISE IN
SOUTH KOREA
(TOTAL ASSET BASIS
AS OF END OF 2020)

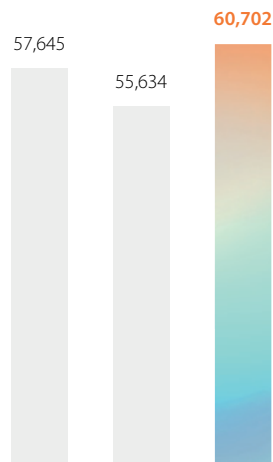
469

GLOBAL NETWORKS
(AS OF END OF 2020)

69

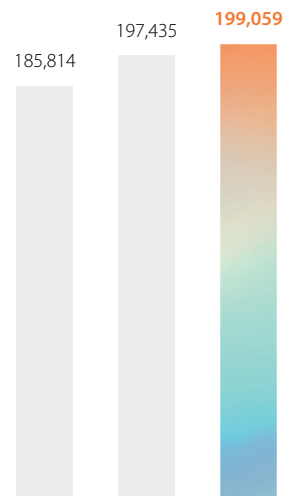
YEARS OF HISTORY
(FOUNDED IN 1952)

VENTAS TOTALES
en millones de USD



2019 2020 **2021**
(E)

ACTIVOS TOTALES
en millones de USD



2019 2020 **2021**
(E)

Hanwha Techwin es líder en soluciones avanzadas de videovigilancia para video IP, sistemas híbridos y analógicos. Como subsidiaria de un grupo mundial con ventas de más de US\$57 billones y un valor de US\$187 billones en activos, está comprometida al desarrollo continuo de productos innovadores para aplicaciones profesionales de seguridad. La empresa se enorgullece de ofrecer soluciones de sistemas con los mayores niveles de rendimiento, confiabilidad y costo-eficiencia.

- Hanwha Corporation
- Hanwha Aerospace
- Hanwha Land Systems
- Hanwha Systems
- Hanwha Defense Systems
- Hanwha Precision Machinery
- Hanwha Power Systems
- Hanwha Chemical
- Hanwha General Chemical
- Petrochemical Hanwha
- Hanwha Advanced Materials
- Hanwha Q CELLS
- Hanwha Energy
- Hanwha Engineering & Construction
- Hanwha City Development

Unidades de negocio globales

Construcción e industria

Oil y Gas
Energía solar

Materiales especiales
Mecatrónica y aeroespacial

Hanwha Techwin

Servicios financieros
Seguros
Turismo

WISeNET



Ventas totales
Hanwha Techwin 2020

US\$449M

Activos totales
Hanwha Techwin 2020

US\$479M



Innovación coreana

Hanwha Techwin

En Latinoamérica

En **Hanwha Techwin** nos hacemos socios de nuestros clientes. Escuchamos primero y luego proponemos soluciones. Nuestra experiencia y forma de trabajar están guiadas por un profundo conocimiento de nuestro cliente y sus necesidades. Todo eso lo aplicamos a nuestros productos, que están revolucionando cómo funciona, vive y se desarrolla el mundo.

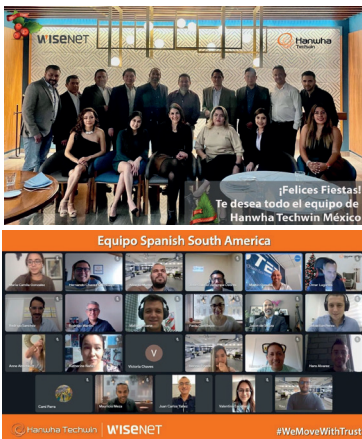


We move with Trust

Hanwha Techwin ofrece soluciones confiables de videovigilancia para satisfacer las necesidades actuales y futuras de los profesionales de la seguridad.

Basándonos en las tecnologías ópticas y de procesamiento de imágenes acumuladas durante 30 años, hemos consolidado nuestra posición de liderazgo en el campo de las soluciones de seguridad al desarrollar y fabricar de sistemas de seguridad de vanguardia.

Hanwha Techwin proporciona soluciones que incluyen CCTV de clase mundial, grabadores de video y una amplia gama de dispositivos de seguridad. También nos estamos convirtiendo en un líder tecnológico al construir sistemas de control de red integrados que aprovechan los últimos avances en Big Data e Internet de las cosas.



Región Andina

601 6398415

Brasil

sales.latam@hanwha-wisenet.com

México

T: 52 (55) 2583-8764

Perú & Bolivia

T: 511 275 9811

Cono Sur

T: 56 22 759 5915

Centroamérica, Caribe & US Exporters

T: 305 496 1033

www.ZS i ZSeWgdVSVzcom

sales.latam@hanwha-wisenet.com

Hanwha digital



wa.link/apk0yq

