



Soluciones de videovigilancia para Centros penitenciarios



Soluciones construidas para centros penitenciarios

Hanwha Techwin responde a los retos que se enfrentan los centros penitenciarios con soluciones de vigilancia integrales de gran valor. Estas soluciones incluyen dispositivos de cámara innovadores y fiables, análisis de vídeo y audio inteligentes sin licencia y un sistema de gestión de vídeo fácil de usar con plena integración de funciones con aplicaciones de hardware y software de terceros populares.

Wisenet WAVE VMS: Simple. Adaptable. Potente.

La gestión de vídeo de Hanwha Techwin, simple, adaptable y rica en funciones, es capaz de admitir hasta 128 flujos de vídeo IP por servidor y está totalmente integrada con los NVR de Wisenet y el análisis de vídeo y audio de las cámaras IP.



- ✓ **Ajuste sencillo** – instalación y configuración completa del sistema en minutos.
- ✓ **Flexibilidad** – interfaz con paneles de visualización que puedes arrastrar y soltar para una navegación intuitiva
- ✓ **Compatibilidad** – integración total con las funciones de los dispositivos de SUNAPI 2.0 Wisenet y los análisis avanzados, así como con otras soluciones de seguridad populares de terceros.
- ✓ **Solidez** – la robusta arquitectura de servidor garantiza un tiempo de funcionamiento continuo del sistema.
- ✓ **Portabilidad** – accesible desde cualquier lugar a través de WAVE Sync con aplicaciones de clientes móviles.
- ✓ **Accesibilidad** – añade un número ilimitado de usuarios a un único sistema, cada uno con funciones personalizadas.

Navegadores soportados	SO de escritorio soportados	SUPPORTED MOBILE OS	SO de Servidores soportados

Configuración e instalación sencillas

El software de servidor y cliente Wisenet WAVE VMS es de descarga gratuita, se instala en minutos y también está disponible en varios dispositivos de servidor y cliente pre configurados.

✓ Estaciones de trabajo de tamaño reducido

- Versiones de 2 y 4 salidas
- Llamada automática de la cámara
- Diseños flexibles
- Puede integrarse con sistemas de control de terceros

✓ Servidores WAVE y NVR

- Factores de forma de montaje en bastidor, torre y NVR
- Configuraciones RAID 5/RAID 6 disponibles
- Precargado con licencias de grabación WAVE VMS Professional (4)



Fácil integración de PLC/HMI

Mediante el uso del SDK y la API sin licencia de Wisenet WAVE VMS, los usuarios pueden integrar fácilmente las comunicaciones personalizadas con muchos dispositivos de automatización y conjuntos de software populares de terceros.

✓ No se requieren licencias o cuotas adicionales para las integraciones personalizadas

- ✓ **Puente UART**
 - Sencillas comunicaciones ASCII en serie
 - Sin complicadas reglas VMS

Algunas integraciones de HMI y PLC compatibles:



Cámaras de IA de la serie P de Wisenet

Las cámaras 4K de alta resolución de Hanwha Techwin han sido equipadas con análisis basados en IA con extracción de atributos que pueden identificar con precisión tanto a humanos como a vehículos. Es capaz de diferenciar e identificar objetos como humanos o vehículos, conduce a búsquedas forenses más rápidas y eficientes, así como a una reducción del ancho de banda y del almacenamiento mediante el etiquetado de metadatos.



✓ La función BestShot de la cámara de IA

Todos los atributos extraídos se presentan en tiempo real a través de la función BestShot de Hanwha Techwin, que muestra una imagen fija de un objeto detectado para facilitar su identificación junto con los atributos detectados.



Objetos detectados	Categoría de atributo	Características de atributos soportadas
Persona	Género	Masculino, femenino
	Vestimenta superior	(Hasta dos colores simultáneamente)
	Vestimenta inferior	Negro, Gris, Blanci, Rojo, Naranja, Amarillo, Verde, Azul, Morado
	Maleta	Carga una maleta / No carga una maleta
Rostro	Género	Masculino, femenino
	Grupo de Edad	Joven/ Adulto / Edad media / Senior
	Lentes	Usa lentes / No usa lentes
	Mascarilla facial	Usa mascarilla / No usa mascarilla
Vehículo	Tipo	Vehículo (sedan/SUV/van/etc.), bus, camión, motocicleta, bicicleta
	Color	(Hasta dos colores simultáneamente) Negro, Gris, Blanci, Rojo, Naranja, Amarillo, Verde, Azul, Morado
Matrícula	Placa de matrícula	Presencia de una placa de matrícula

Cámaras de la serie X con Wisenet 7

El SoC Wisenet 7 es nuestro último y más avanzado conjunto de chips hasta la fecha, con resoluciones de grabación de hasta 4k, análisis de vídeo y audio sin licencia, WDR extremo con análisis de escenas y las mejores medidas de ciberseguridad de su clase. Estas capacidades, que alimentan la línea actualizada de cámaras de la serie Wisenet X, están disponibles en una variedad de factores de forma que satisfacen los desafíos de los entornos más difíciles.

WISENET 7



✓ Resolución vívida en 4K

El objetivo varifocal F1.2 de Hanwha Techwin se implementa en la línea de cámaras Wisenet 7 4K, permitiendo que entre la mayor cantidad de luz en el sensor de la cámara y produciendo imágenes claras y vívidas.

✓ WDR extremo con tecnología de análisis de escenas

La tecnología WDR multitrama mejorada de Hanwha Techwin permite aprovechar al máximo el contraste de la imagen para ver claramente los objetos detallados incluso en entornos con fuertes condiciones de contraluz.



✓ Ciberseguridad de extremo a extremo

Las políticas de seguridad de Hanwha Techwin comienzan en la fábrica, con nuestro propio sistema de emisión de certificaciones de dispositivos que incorpora certificados y claves de cifrado en cada chip.

Certificado UL CAP Nuestras últimas cámaras de videovigilancia en red equipadas con el SoC Wisenet7 obtuvieron la certificación UL CAP (Cybersecurity Assurance Program), cumpliendo todos los criterios de ciberseguridad de la evaluación UL: penetración en la red, control de acceso, encriptación y software.

El resultado: un flujo de trabajo de vigilancia totalmente seguro de principio a fin, que garantiza que todo el vídeo se almacena de forma segura, se encripta y sólo es accesible para los usuarios autorizados.

La primera cámara de vigilancia 8k del mundo

La resolución ultra alta de 8k de la TNB-9000 sustituye fácilmente la necesidad de varias cámaras convencionales en una sola ubicación, a la vez que captura imágenes con todo detalle. Su compatibilidad con muchos objetivos de montura EF de Canon facilita la captura de amplios campos de visión desde distancias aún mayores.

- ✓ Sensor de imagen CMOS de 43,3 mm de fotograma completo
- ✓ Compatible con varios objetivos de montura EF de Canon
- ✓ Detección de objetos sin necesidad de licencia y análisis de vídeo de clasificación
- ✓ Transmisión de vídeo eficiente con H.265 con WiseStream II
- ✓ Conectividad de red de 100/1000Mbps a través de RJ-45 y ranura SFP para tendidos de cable de larga distancia
- ✓ RS-485 para los controles de movimiento horizontal y vertical
- ✓ El puerto Simple Focus & MicroUSB permite un control de enfoque fácil y perfecto de forma remota



Lentes y accesorios disponibles



Cámaras anti-ligadura

Las cámaras de montaje en esquina TNV-7010RC y TNV-8010C se han diseñado específicamente para su uso en centros penitenciarios, instituciones de salud mental, celdas de detención y otras aplicaciones que requieren una instalación de cámara segura y reforzada.

- ✓ Max. 5MP de resolución (TNV-8010C)
- ✓ El diseño anti-ligadura disuade a las personas de alcanzar o sujetar la cámara
- ✓ El hardware resistente a manipulaciones asegura la cámara para evitar su retirada
- ✓ Los infrarrojos de 940 nm proporcionan visibilidad sin brillo visible (TNV-7010RC)
- ✓ La compatibilidad con audio bidireccional permite la grabación de pruebas importantes
- ✓ Análisis de vídeo inteligente sin licencia, incluida la detección de golpes
- ✓ Micrófono incorporado (TNV-7010RC)
- ✓ Kit de cuerpo de acero inoxidable disponible (TNV-8010C)
- ✓ Ideal para ascensores y otros espacios reducidos (TNV-8010C)
- ✓ Diseñada para ser montada directamente en una esquina

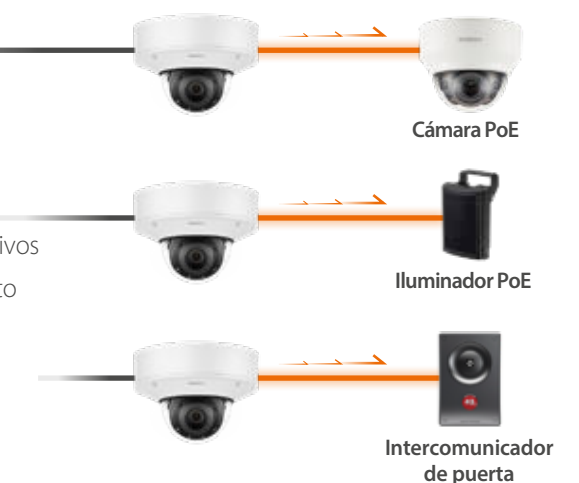


Cámaras extensoras PoE de la serie Wisenet X

Cada cámara extensora PoE de la serie Wisenet X está equipada con un puerto de red secundario, que le permite alimentar y conectar un dispositivo PoE o de red adicional a distancias de hasta 260 pies, lo que le permite ahorrar tiempo y dinero en los largos cableados y recorridos de instalación tradicionalmente asociados a la conexión de dispositivos adicionales a su red. La alimentación y la conectividad al puerto de red secundario pueden supervisarse y controlarse en tiempo real desde la interfaz de usuario web de la cámara.

Ejemplo de conexiones PoE Extended

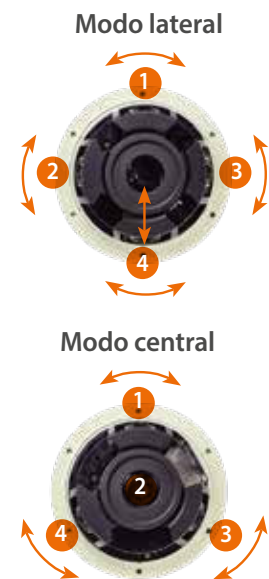
- ✓ Disponible en resolución de 2MP o 5MP
- ✓ Alimentación y conexión de un dispositivo PoE adicional
- ✓ Ahorro de costes en el cableado adicional para nuevos dispositivos
- ✓ Diseño modular para facilitar la actualización y el mantenimiento



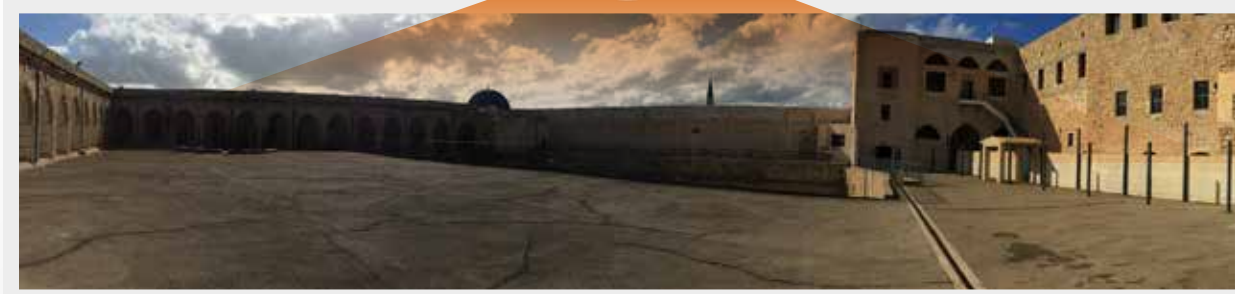
Innovación fácil de usar: Dispositivos de cámara multisensor

Las cámaras multidireccional y panorámica de Hanwha Techwin te permiten vigilar zonas amplias sin puntos ciegos o pasillos e intersecciones con un solo dispositivo. Las cámaras con módulos de lentes reemplazables le permiten personalizar la cámara para que se adapte a sus necesidades específicas, mientras que los dispositivos equipados con PTRZ (Pan/Tilt/Rotate/Zoom) pueden ajustarse a distancia sin necesidad de acceder físicamente a la unidad. Todos los dispositivos multisensor utilizan un único cable de red y una única dirección IP para una rápida instalación y configuración, y pueden grabarse utilizando una única licencia de grabación de cámara para Wisenet WAVE VMS y los sistemas de gestión de vídeo más populares.

- ✓ Elimina la necesidad de instalar varias cámaras
- ✓ Sólo se necesita un cable de red y una dirección IP para la instalación
- ✓ Graba todos los sensores utilizando una única licencia para las soluciones VMS habituales
- ✓ Los modelos PTRZ reducen los costes de mantenimiento cuando reajusta las cámaras
- ✓ Análisis de vídeo inteligente sin licencia para cada sensor
- ✓ Modo central para eliminar los puntos ciegos debajo de la cámara



Panorámica



Multidireccional + PTZ

Nuestra cámara multidireccional + PTZ está equipada con sensores específicos de 2MP o 5MP y una única PTZ de 2MP montada en el centro. La adición de la cámara PTZ integrada permite a los operadores aprovechar las exclusivas funciones Advanced PTZ Handover y Smartzoom de Hanwha Techwin.

Base de instalación construida con 100/1000 SFP slot



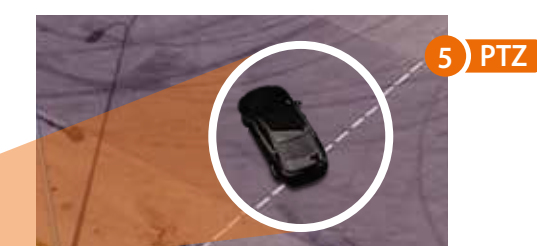
Smartzoom



Una vez que Smartzoom está totalmente calibrado, los usuarios pueden manejar la cámara PTZ de 2MP incorporada seleccionando cualquier zona visible dentro de cualquiera de los cuatro sensores de 2MP o 5MP con sólo pulsar un botón.



Función Handover con PTZ



El traspaso avanzado de PTZ es una función rápida y sencilla de programar que activa los pre ajustes de la cámara y el seguimiento automático del objetivo en función de los eventos detectados.

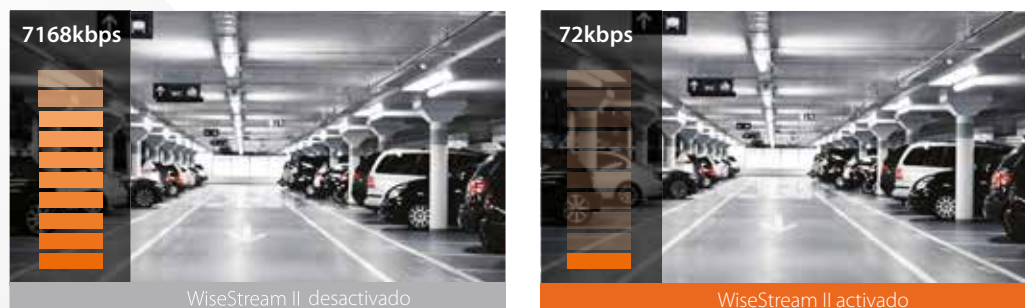
Ciberseguridad certificada por UL CAP

Los productos de seguridad de Hanwha Techwin ofrecen la mayor ciberseguridad posible con certificados únicos integrados en cada dispositivo durante cada fase del proceso de fabricación. El resultado es una política de ciberseguridad que satisface las estrictas normas de UL CAP, así como nuestros propios requisitos de fiabilidad del producto e innovación en el diseño.



Tecnología de compresión WiseStream II + H.265

Nuestra tecnología de compresión patentada, cuando se utiliza con el códec H.265, permite ahorrar hasta un 75% de almacenamiento y ancho de banda en comparación con el uso de la compresión de vídeo H.264 por sí sola.



Las características de las cámaras IP de Hanwha Techwin y el análisis avanzado de video y audio

La tecnología de análisis inteligente de vídeo y audio sin licencia de Hanwha Techwin opera en el borde, alertando a los operadores de actividades anormales en tiempo real. Este aumento en el conocimiento de la situación puede ayudar a prevenir o minimizar los daños durante un evento al provocar una respuesta rápida y eficiente.

Características de la cámara

- Detección de manipulaciones:** detecta cuando la dirección de una cámara se cambia debido a un impacto, una pérdida repentina de enfoque, una pintura o un bloqueo.
- Estabilización de la imagen:** Las cámaras pueden detectar sacudidas o vibraciones y estabilizar digitalmente la imagen.
- Detección de niebla:** Las cámaras pueden detectar la presencia de niebla o vapor y mejorar automáticamente la calidad de la imagen.
- DIS con sensor giroscópico:** Se utiliza un sensor giroscópico interno para detectar la vibración en una imagen y trabajar para estabilizar la imagen afectada.
- HLC:** Función de baja luminosidad que bloquea las fuentes de luz intensa, como los faros de los vehículos con el fin de mantener una imagen clara.
- Entrega de PTZ:** Las cámaras colocadas estratégicamente pueden utilizarse para activar pre ajustes de PTZ, patrones de patrulla y seguimiento de objetivos en función de los eventos detectados.
- Plataforma abierta:** Esta política permite que el software y las aplicaciones de terceros se ejecuten en el borde en paralelo con las operaciones normales de la cámara, añadiendo utilidad a su dispositivo de cámara IP más allá de las funciones de vigilancia.

Análisis inteligente de vídeo y audio

- Detección de rostros:** identifica los rasgos clave de un rostro humano y emite una alerta cuando hay un rostro presente.
- Detección de cruce de líneas virtuales:** Los objetos que cruzan una línea virtual designada pueden ser detectados inmediatamente.
- Detección de merodeo:** los objetos que aparecen y descansan en una zona virtual designada activan un evento.
- Detección de intrusión:** Se activa un evento cuando se detecta movimiento en una zona virtual designada.
- Aparecer/desaparecer:** Detecta la presencia o pérdida de un elemento en una zona virtual designada.
- Detección de entrada/salida:** Detección de objetos que entran o salen de una zona designada.
- Detección de audio:** Detecta e identifica el sonido de explosiones, disparos, gritos y rotura de cristales.



WISeNET

Región Andina

T: 57 1 404 3833

Ecuador

T: +593 993163553

Brasil

sales.latam@hanwha-wisenet.com

México

T: 52 (55) 2583-8764

Perú & Bolivia

T: 511 275 9811

Cono Sur

T: 56 22 759 5915

Centroamérica, Caribe & US Exporters

T: 305 496 1033

www.es.hanwhasecurity.com

sales.latam@hanwha-wisenet.com



© 2020 Hanwha Techwin Co., Ltd. All rights reserved.

DESIGN AND SPECIFICATIONS ARE SUBJECT TO CHANGE WITHOUT NOTICE

Under no circumstances, this document shall be reproduced, distributed or changed, partially or wholly, without formal authorization of Hanwha Techwin Co., Ltd.

* Wisenet is the proprietary brand of Hanwha Techwin, formerly known as Samsung Techwin.