

TNO-X8072EPT1-Z

Cámara zoom fija a prueba de explosiones de red de 5 MP



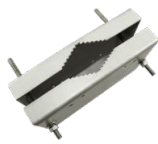
Características principales

- Resolución de 5 MP (2560 x 1920)
- Lente de iris automático de 4,1-9 mm, lente de iris P
- Compatible con codec H.265, H.264, MJPEG
- Analíticas de video, compatible con WiseStream II
- Día y Noche (ICR), WDR (120 dB)
- DIS con sensor giroscópico integrado
- Ranura de memoria SD (máximo 256GB)
- Clasificado como peligroso para la Clase I II III División 1 Grupos B, C, D, E, F, G cFmus Aprobado y II 2 G Ex db IIB+H2 II 2 D Ex tb IIIC IECEX ATEX certificado
- Carcasa de aluminio revestida de polvo

Accesorios (Opcional)



Montaje en pared HT-F1XX-WM (Requerido)



Adaptador de montaje en poste HT-SPMA-SD



Adaptador de montaje en esquina HT-SD-CM



Kit de cordón de protección contra caídas HT-SF-PP

EE.UU.: Clase I División 1 Grupos BCD T6 Ta= -40°C a +60°C, Tipo 4X, IP66
 Clase II/III División 1 Grupos EFG Ta= -40°C a +60°C, Tipo 4X, IP66
 Canadá: Clase I División 1 Grupos BCD T6 Ta= -50°C a +60°C, Tipo 4X, IP66
 Clase II/III División 1 Grupos EFG Ta= -50°C a +60°C, Tipo 4X, IP66
 Clase I, Zona 1, AEx/Ex db IIB+H2 T5 Gb Ta = -50°C a +60°C, Tipo 4X, IP66
 Zona 21, AEx/Ex tb IIIC T85°C Db Ta = -50°C a +60°C, Tipo 4X, IP66



II 2 G Ex db IIB+H2 T5 Gb Ta = -50°C a +60°C, IP66
 II 2D Ex tb IIIC T85°C Db Ta = -50°C a +60°C, IP66
 CERT N° FM 18ATEX0073X & IECEX FMG 18.0029X

TNO-X8072EPT1-Z

TNO-X8072EPT1-Z	
VIDEO	
Dispositivo de proyección de imagen	Sensor CMOS de 1/1,8" de 6 MP
Píxeles totales	3.096(H) x 2.094(V) 6.48 MP
Píxeles efectivos	2.616(H) x 1.976(V) 5.16 MP
Sistema de escaneo	Escaneo progresivo
Iluminación mínima	Color: 0.07 Lux (F1.2, 1/30 segundos), N/B: 0.007 Lux (F1.2, 1/30 segundos)
Proporción de señal / ruido	50dB
Salida de video	CVBS: 1,0 Vpp / 75 Compuesto, 720 x 480 para instalación USB: micro USB tipo B, 1280 x 720 para instalación
LENTE	
Control de enfoque	Enfoque sencillo / Manual, Control remoto a través de la red, Control de botón (Manual, Enfoque sencillo)
Tipo de lente	Manual / iris automático DC, iris P, montura de lente C/CS
Distancia focal/campo de visión angular	4,1-9 mm / 82° (gran angular) a 43° (teleobjetivo)
ESPECIFICACIÓN OPERACIONAL	
Título de cámara	No / Sí (Se muestran 85 caracteres) - Caracteres Ingleses / Numéricos / Internacionales / Especiales - Común: Múltiples líneas (Máx. 5), Colores (Gris / Verde / Rojo / Azul / Negro / Blanco), Transparencia, Escala automática por resolución
Día y noche	Autom. (ICR) / Color / B/N / Externo / Programación
Compensación de luz de fondo	Apagado / BLC / HLC (Enmascaramiento / Atenuación), WDR
Amplio Rango Dinámico	120dB
Mejora de contraste	SSDR (apagado / encendido)
Reducción de ruido digital	SSNRV (filtro de ruido 2D + 3D) (apagado / encendido)
Estabilización de imagen digital	Apagado / encendido (sensor giroscópico integrado)
Antiniebla	Apagado / Automático (entrada de detección de niebla) / Manual
Detección de movimiento	Apagado / encendido (8ea, Zonas poligonales de 8 puntos), Disponibilidad
Máscara de privacidad	Apagado / encendido (32ea, poligonal) - Color: Gris / Verde / Rojo / Azul / Negro / Blanco, Mosaico
Control de ganancia	Apagado / Bajo / Medio / Alto / Manual
Balance de blancos	ATW / AWC / Manual / Ambiente interno/ Ambiente externo (Incluyendo mercurio y sodio)
Contraste	Ajuste de nivel
LDC (corrección de la distorsión de la lente)	Apagado / encendido (5 niveles con min. / máx.)
Velocidad de obturador electrónico	Mínima / Máxima / Antifluctuación (2 a 1/12.000 segundos)
PTZ digital	24 x, PTZ digital (Predefinición, Grupo)
Giro / Espejo	Apagado / encendido, Visualización de los pasillos: 90°/270°
Analíticas de video y audio	Sabotaje, Personas merodeando, Detección direccional, Detección de desenfoque, Detección de niebla, Línea virtual, Entrada / Salida, (Des)aparecer, Detección de audio, Detección de movimiento, Detección de rostros, Rastreo automático digital, Clasificación de sonidos
E/S de alarma	1 Entrada / 1 Salida
Interfaz de control remoto	RS-485
Protocolo RS-485	Samsung-T/E, Pelco-P/D, Sungjin, Panasonic, Honeywell, AD, Vicon, GE, Bosch
Disparador de alarma	Entrada de alarma, detección de movimiento, analítica de video y audio, desconexión de red
Eventos de alarma	Carga de archivos a través de FTP, E-mail, Notificación vía E-mail, Almacenamiento local (SD/SDHC/SDXC) o Grabación NAS en desencadenadores de eventos, Salida externa, Predefinición de DPTZ
Conteo de píxeles	Compatible
RED	
Ethernet	RJ-45 (10/100BASE-T)
Formato de compresión de video	H.265 / H.264 (MPEG-4 parte 10/AVC): Principal / Inicial / Alto, MJPEG
Resolución	2560 x 1920, 2560 x 1440, 1920 x 1080, 1600 x 1200, 1280 x 1024, 1280 x 960, 1280 x 720, 1024 x 768, 800 x 600, 800 x 448, 720 x 576, 720 x 480, 640 x 480, 640 x 360, 320 x 240
Velocidad máxima de cuadros por segundo	H.265 / H.264: Máximo 30 fps en todas las resoluciones, MJPEG: Máximo 30fps
Smart Codec	Modo manual (con base en el área: 5ea)
WiseStream II	Compatible
Ajuste de calidad de video	H.265 / H.264: Control de nivel de tasa de bits del objetivo, MJPEG: Control de nivel de tasa de bits del objetivo
Método de control de velocidad de bits	H.265 / H.264: CBR o VBR, MJPEG: VBR
Capacidad de flujo de datos	Flujos múltiples (hasta 10 perfiles)
Entrada de audio	Seleccionable (entrada de micrófono / entrada de línea), Máx. nivel de salida: 1Vrms Potencia de alimentación: 2,5 VCC (4 mA), Impedancia de entrada: aprox. 2K ohms
Salida de audio	Salida de línea, Nivel máximo de salida: 1Vrms
Formato de compresión de audio	G.711 ley u/G.726 seleccionable, G.726 (ADPCM) 8KHz, G.711 8KHz G.726: 16Kbps, 24Kbps, 32Kbps, 40Kbps, AAC-LC: 48 kbps a 8/16/32/48 KHz
Comunicación por audio	Bidireccional (2 direcciones)
IP	IPv4, IPv6
Protocolo	TCP/IP, UDP/IP, RTP(UDP), RTP(TCP), RTCP, RTSP, NTP, HTTP, HTTPS, SSL/TLS, DHCP, PPPoE, FTP, SMTP, ICMP, IGMP, SNMPv1/v2c/v3(MIB-2), ARP, DNS, DDNS, QoS, PIM-SM, UPnP, Bonjour
Seguridad	Autenticación de inicio de sesión HTTPS(SSL), autenticación de acceso implícita Filtrado de direcciones IP, Registro de acceso de usuario, autenticación 802.1X (EAP-TLS, EAP-LEAP)
Método de flujo de datos	Unicast / Multicast
Acceso máximo de usuarios	20 usuarios en modo unicast
Almacenamiento	2 ranuras SD/SDHC/SDXC (hasta 512 GB) - Grabación continua (primera ranura para segunda ranura) NAS (Almacenamiento conectado en red), PC local para grabación instantánea
Interfaz de programación de aplicaciones	Perfil ONVIF S/G, SUNAPI (HTTP API), Plataforma Abierta Wisenet
Idioma de la página web	Inglés, Coreano, Chino, Francés, Italiano, Español, Alemán, Japonés, Ruso, Sueco, Portugués, Checo, Polaco, Turco, Holandés, Húngaro, Griego
Visor web	Sistemas operativos compatibles: Windows 7, 8.1, 10, Mac OS X 10.10, 10.11, 10.12 Visor web sin plugin - Navegador compatible: Google Chrome 54, MS Edge 38, Mozilla Firefox 49 (Windows 64 bits solamente), MS Internet Explorer 11, Apple Safari 9 * Mac OS X solamente
Software de gestión central	Wisenet WAVE, SmartViewer, SSM
ESPECIFICACIÓN AMBIENTAL	
Temperatura de funcionamiento con calentador	-40 °C a +60 °C EE.UU.; -50 °C ~ +60 °C Canadá
Temperatura de funcionamiento PoE solamente	-10 °C a +55 °C
Temperatura / humedad de almacenamiento	-50 °C a +60 °C / menos de 90% de HR
Protección de entrada	Tipo 4x / IP66
SISTEMA ELÉCTRICO	
Tensión de entrada	Cámara: PoE (IEEE802.3af) / Calentador: 12-24 VCC
Consumo de energía	Cámara: Máximo 7.5W (PoE) / Calentador: 25W
ESPECIFICACIÓN MECÁNICA	
Color / material	RAL2000-Naranja amarillo / Aluminio revestido de polvo
Dimensiones (An. x Al. x P.)	18 cm x 15 cm x 35 cm
Peso	6,35 kg

* La información/especificación más reciente del producto se puede encontrar en hanwhasecurity.com

* El diseño y las especificaciones están sujetos a cambios sin previo aviso.

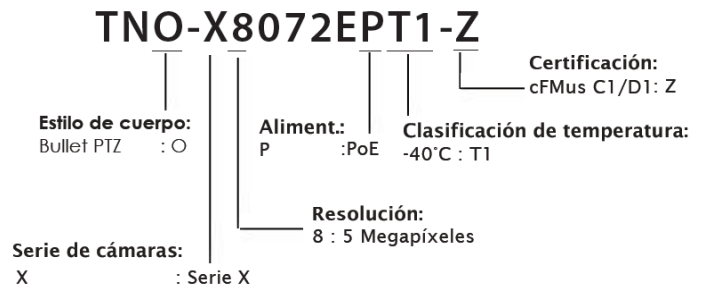
* Wisenet es una marca registrada de Hanwha Techwin, anteriormente conocida como Samsung Techwin.

TNO-X8072EPT1-Z

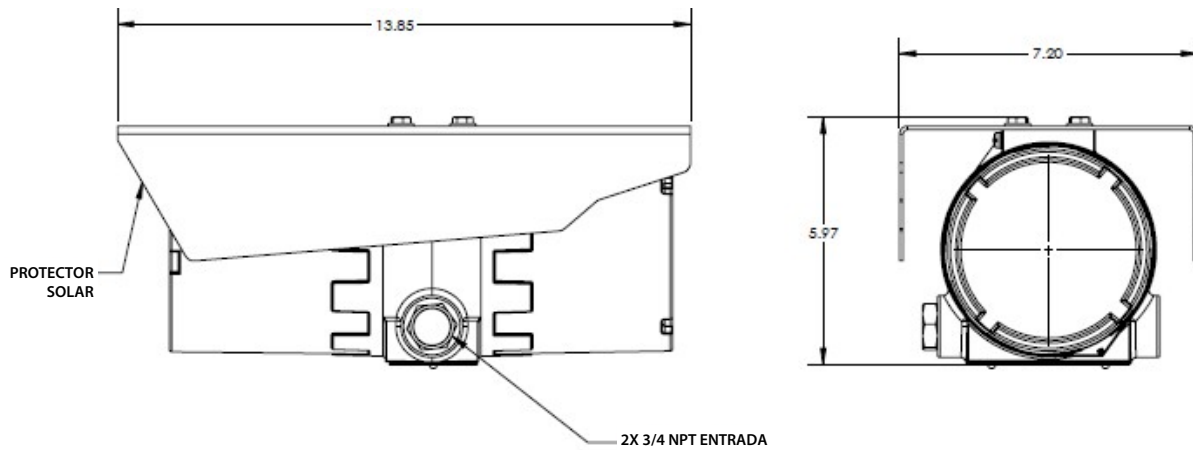
Cámara zoom fija a prueba de explosiones de red de 5 MP



Número del modelo:



Dimensiones



EE.UU.: Clase I División 1 Grupos BCD T6 Ta= -40°C a +60°C, Tipo 4X, IP66
 Clase II/III División 1 Grupos EFG Ta= -40°C a +60°C, Tipo 4X, IP66
 Canadá: Clase I División 1 Grupos BCD T6 Ta= -50°C a +60°C, Tipo 4X, IP66
 Clase II/III División 1 Grupos EFG Ta= -50°C a +60°C, Tipo 4X, IP66
 Clase I, Zona 1, AEx/Ex db IIB+H2 T5 Gb Ta = -50°C a +60°C, Tipo 4X, IP66
 Zona 21, AEx/Ex tb IIIC T85°C Db Ta = -50°C a +60°C, Tipo 4X, IP66



II 2 G Ex db IIB+H2 T5 Gb Ta = -50°C a +60°C, IP66
 II 2D Ex tb IIIC T85°C Db Ta = -50°C a +60°C, IP66
 CERT Nº, FM 18ATEX0073X & IECEx FMG 18.0029X